

PROGETTISTA GENERALE DELL'OPERA: ARCH.URB. GIOVANNI ZANDONELLA MAIUCCO OA MN N°226  
studio di architettura & urbanistica piazza vittorio emanuele, 5/1 - 46040 monzambano mn tel/fax 0376 809455



PARTECIPAZIONE PROGETTUALE E RESPONSABILE INTERNO DELLA COMMESSA: arch. Franco Zappaterra O.A. Mn n°394



Dasa-Ragister  
EN ISO 9001:2008  
IQ-0509-01

Lo Studio Zandonella Maiucco ha sviluppato il sistema di Gestione per la Qualità in conformità alla norma UNI EN ISO 9001:2008. E' stato verificato da Dasa-Ragister e trovato conforme allo standard; lo Studio Zandonella Maiucco è certificato con num. IQ-0509-01.  
"...L'introduzione del Sistema di Gestione per la Qualità è una decisione strategica dello Studio Zandonella Maiucco che trova riscontro nell'autonoma convinzione che una politica per la Qualità rappresenti, soprattutto nel mondo della progettazione edilizia ed infrastrutturale, un vantaggio strategico per il miglioramento dei propri processi e dei servizi erogati verso tutte le parti coinvolte." (tratto da: Politica della Qualità)

**comune di Curtatone**

**provincia di Mantova**

committente e generalità

comune di Curtatone

Piazza Corte Spagnola 3, Montanara di Curtatone  
46010 Curtatone - Mantova - P.IVA 00427640206  
Tel. 0376 358043 - Fax 0376 358169

Descrizione estesa del progetto

**Schemi preliminari per la  
realizzazione di Cappelle gentilizie in  
attuazione delle politiche di Piano  
Cimiteriale**

n° della commessa

14/2018

disegnato da

fz

controllato da

G.Z.M.

validazione del committente emissione  
presente elaborato

data emissione del documento

22/10/2018

descrizione dei contenuti della tavola

**Schemi preliminari e viste tridimensionali delle  
iniziative di Piano Cimiteriale (PPA):**  
- Cimitero di S. SILVESTRO (iniziativa n°7)  
- Cimitero di BUSCOLDO (iniziative n°5 e n°8)

serie e numero tavola

**2**

Cimitero di **S. Silvestro**: Estratto tavola B3-11 Piano Cimiteriale con evidenziata l'inziative n°7



Cimitero di **Buscoldo**: Estratto tavola B2-11 Piano Cimiteriale con evidenziate le iniziative n°5 e n°8



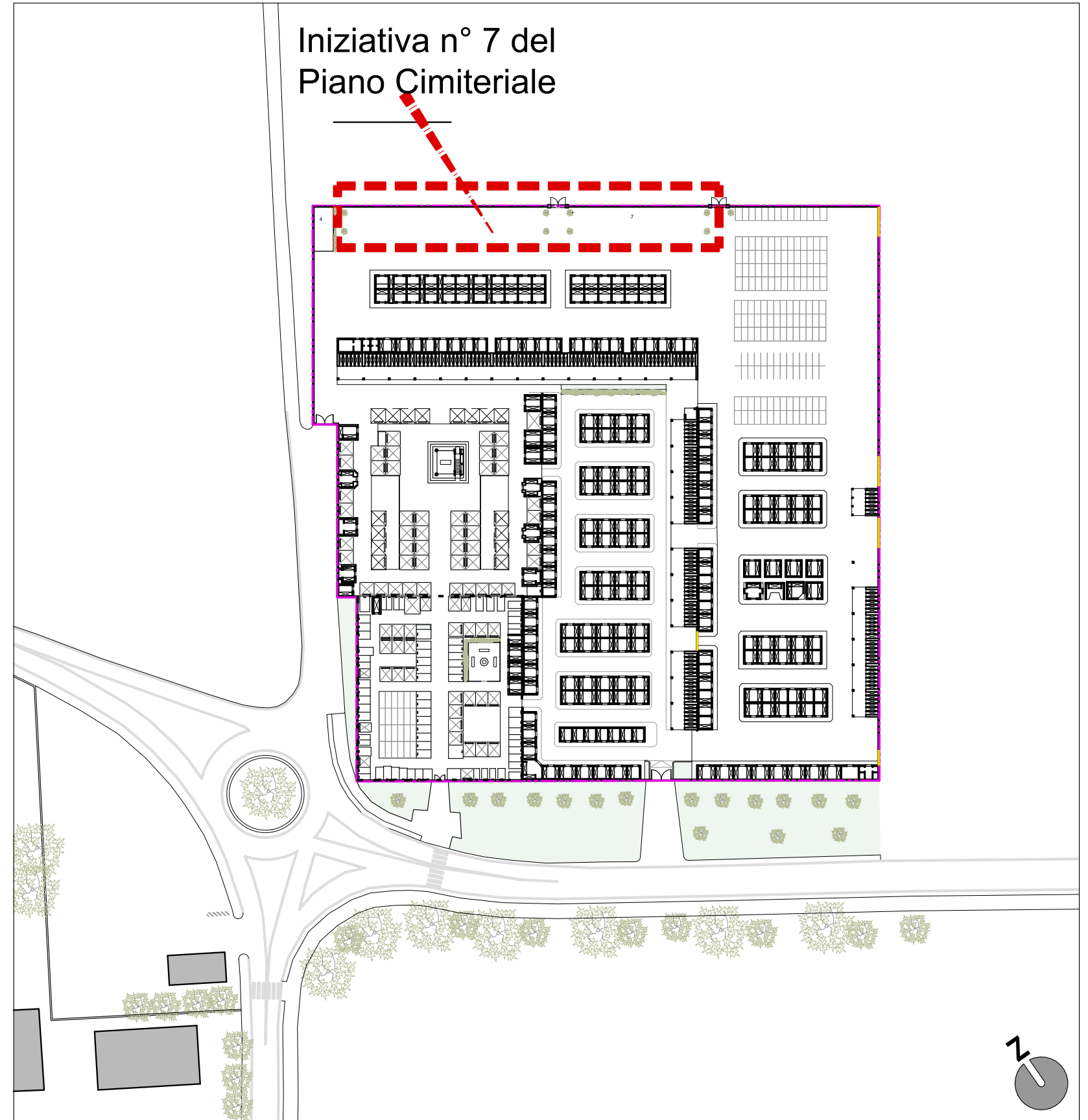
## Cimitero di **San Silvestro**: iniziativa n°7 del Piano Cimiteriale

Realizzazione, entro il lato nord dell'attuale perimetro cimiteriale, di nuove tombe di famiglia fuori terra del tipo a “chiesetta”

**PARTICOLARE 1:** aereofoto (sc.1:2.000)



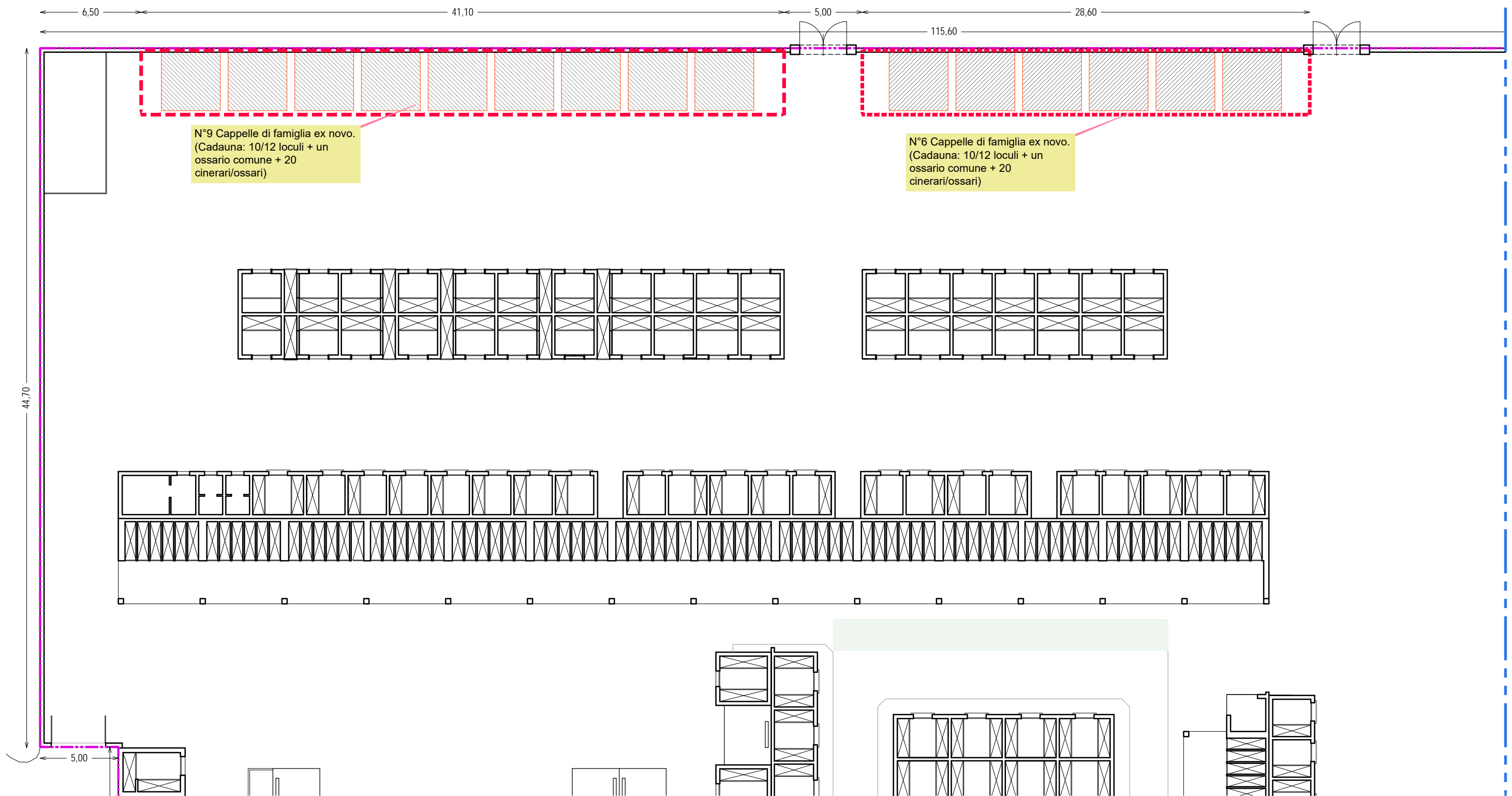
**PARTICOLARE 2:** planimetria generale estesa all'intorno del plesso (sc. 1:1.000)



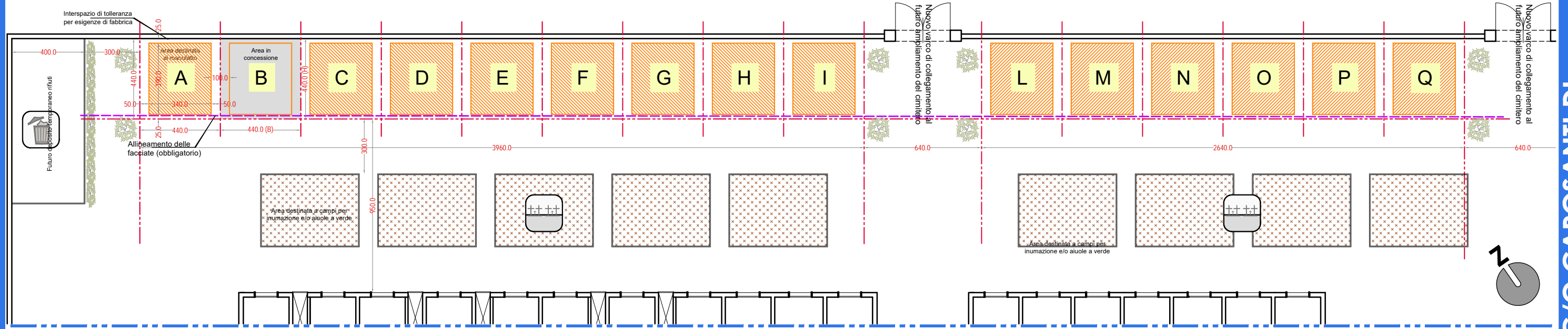
# Cimitero di San Silvestro: iniziativa n°7 del Piano Cimiteriale

Realizzazione, entro il lato nord dell'attuale perimetro cimiteriale, di nuove tombe di famiglia fuori terra del tipo a "chiesetta"

Planimetria con individuazione delle aree interessate dall'iniziativa (sc. 1:250)

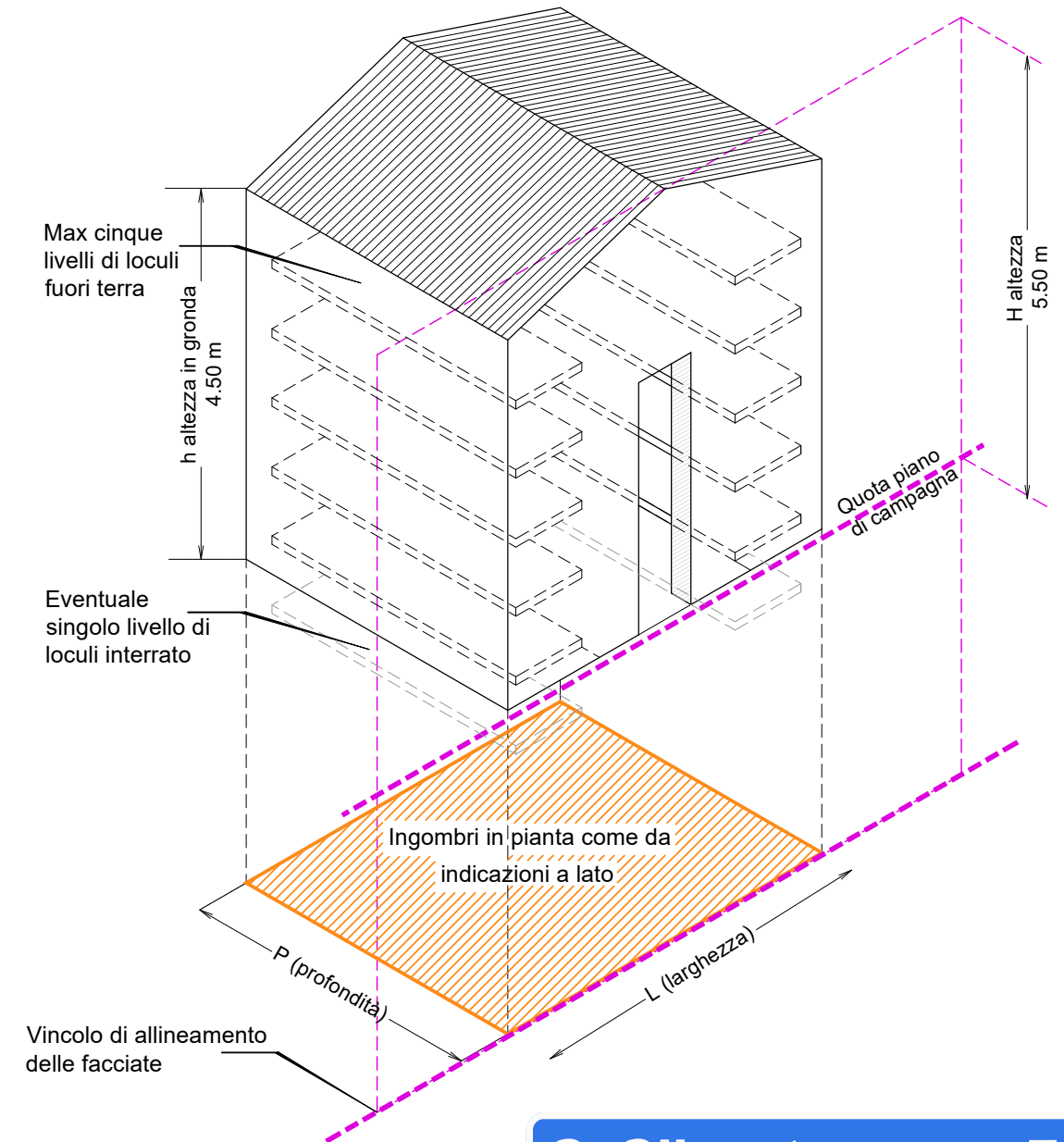
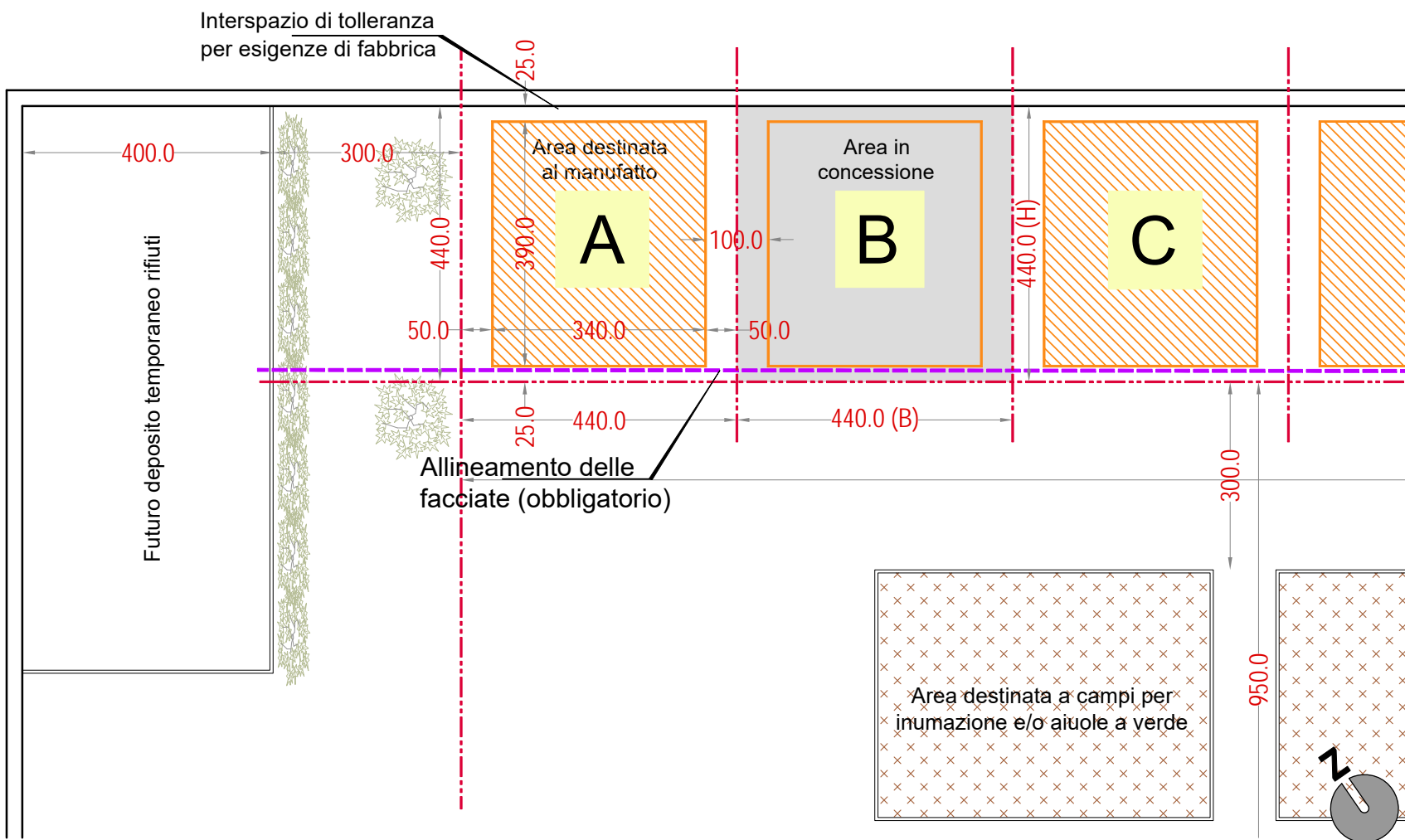


# Planimetria con individuazione delle aree da cedere in concessione (sc. 1:200)



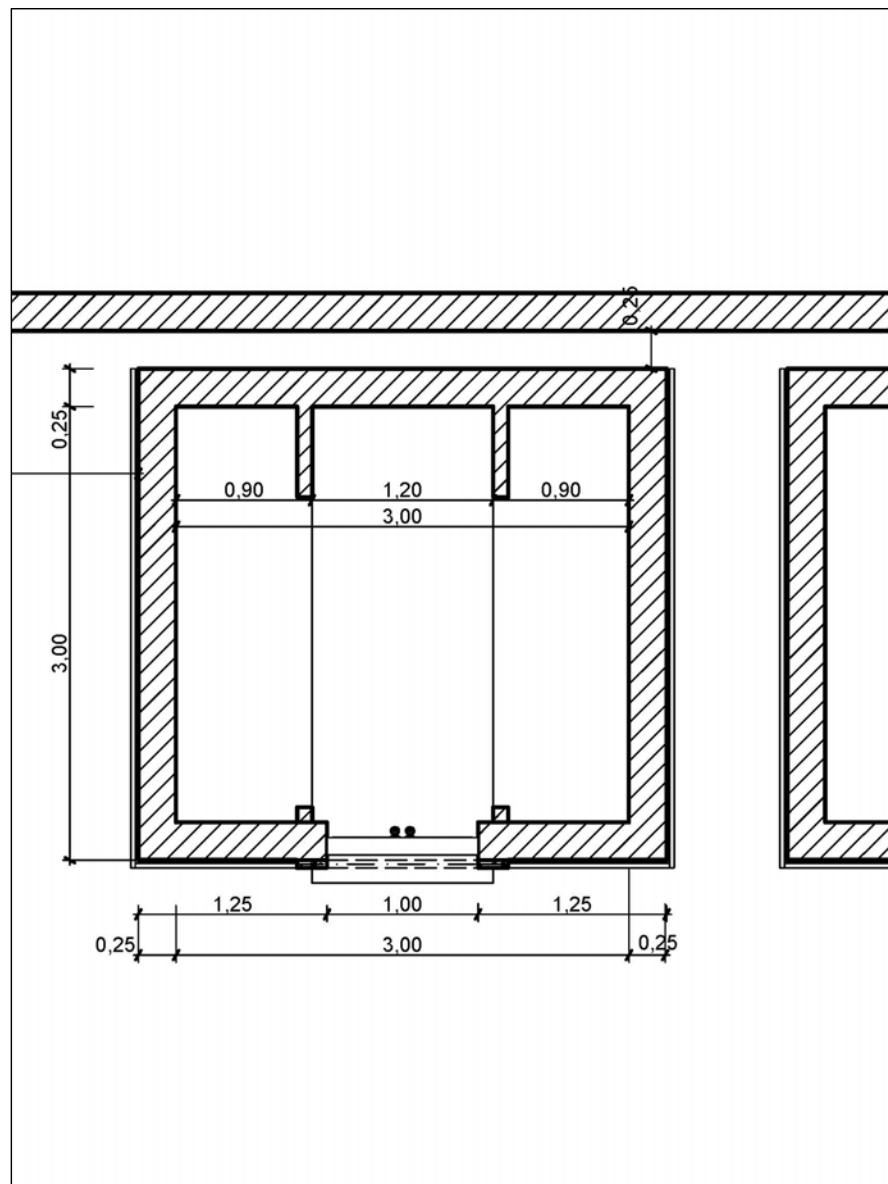
## Particolare: individuazione della singola area da cedere in concessione. Pianta e Schema assonometrico

- Area in concessione (B X H):  $(4.40 \times 4.40) = 19.36 \text{ mq}$
- Massima area edificabile (L X P):  $(3.90 \times 3.40) = 13.26 \text{ mq}$

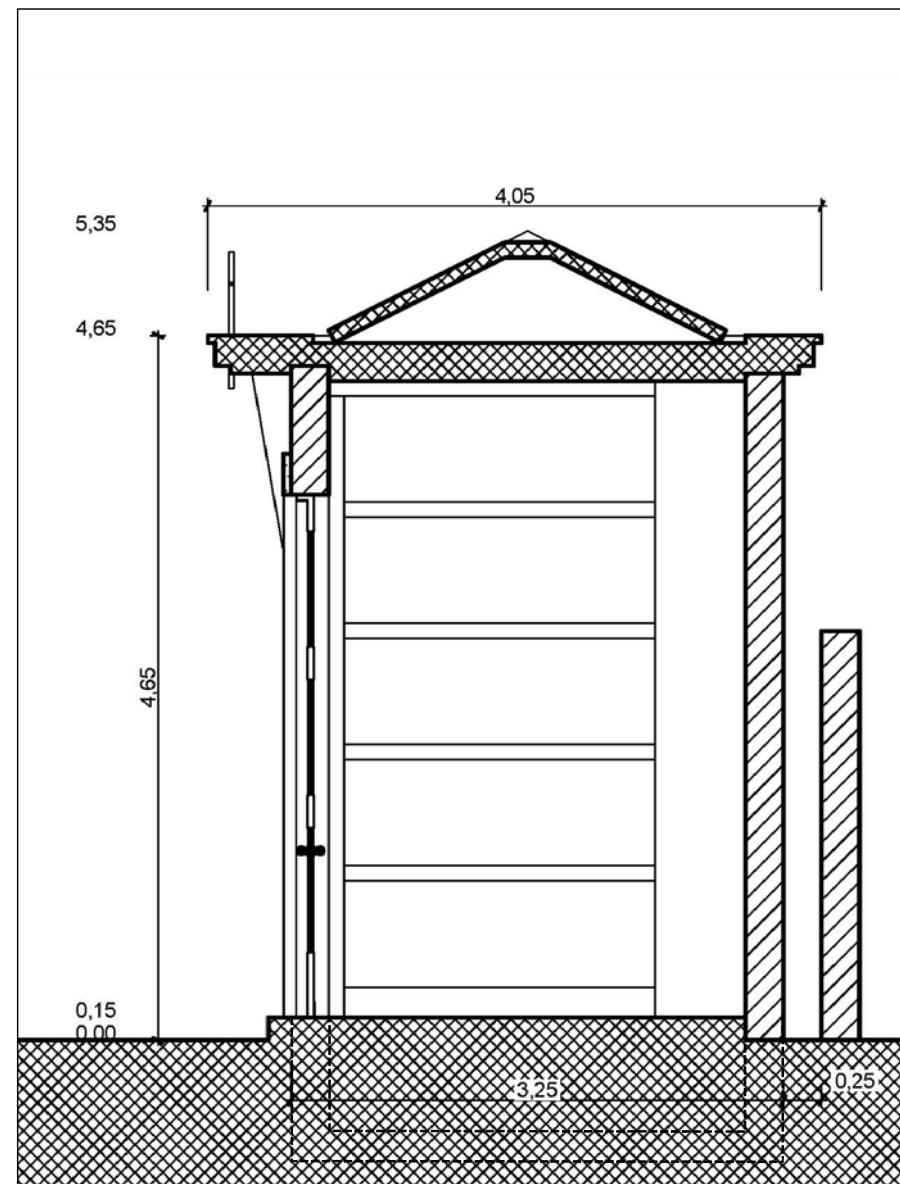


**S. Silvestro PPA n°7**

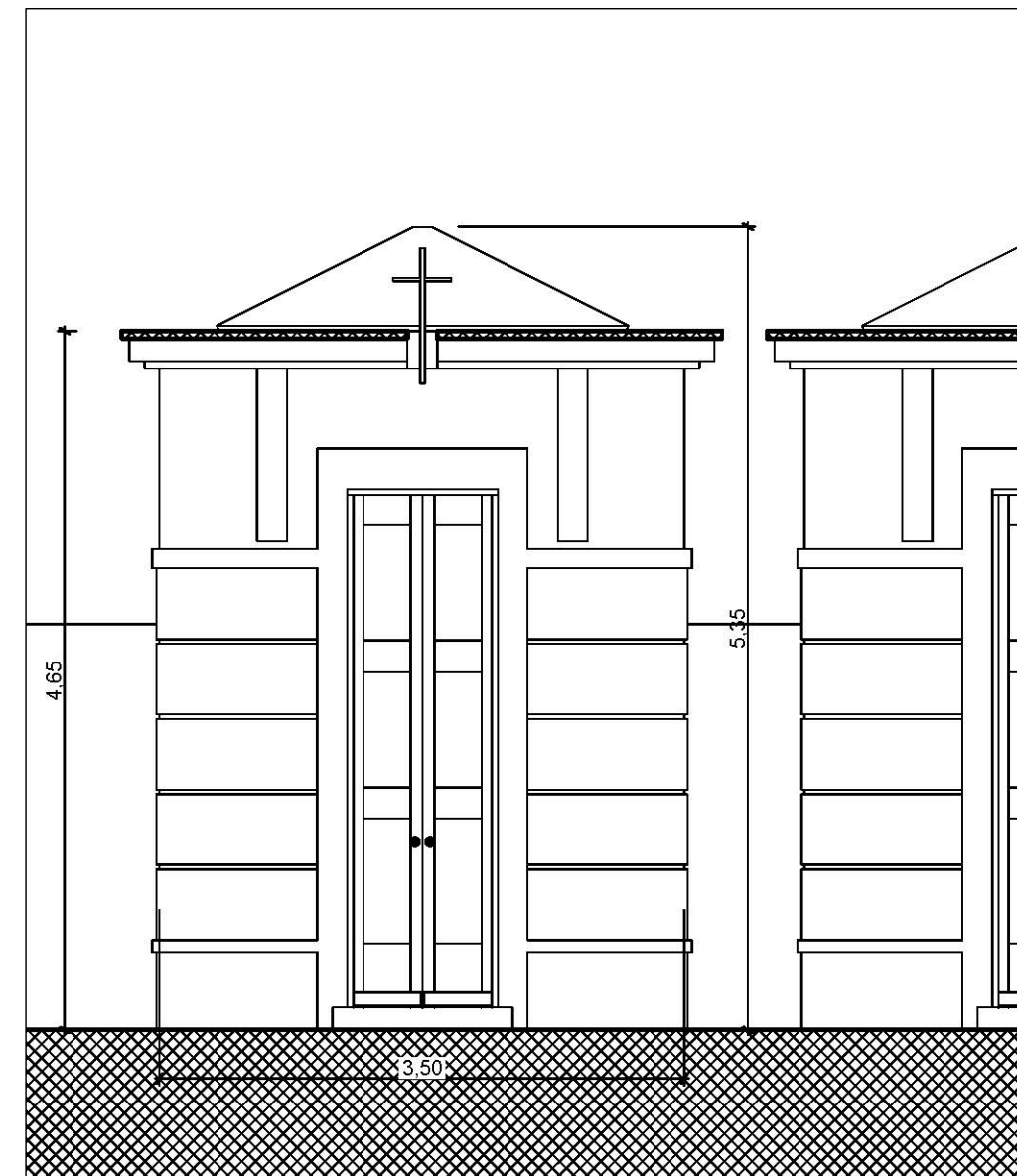
PIANTA (sc. 1:50)

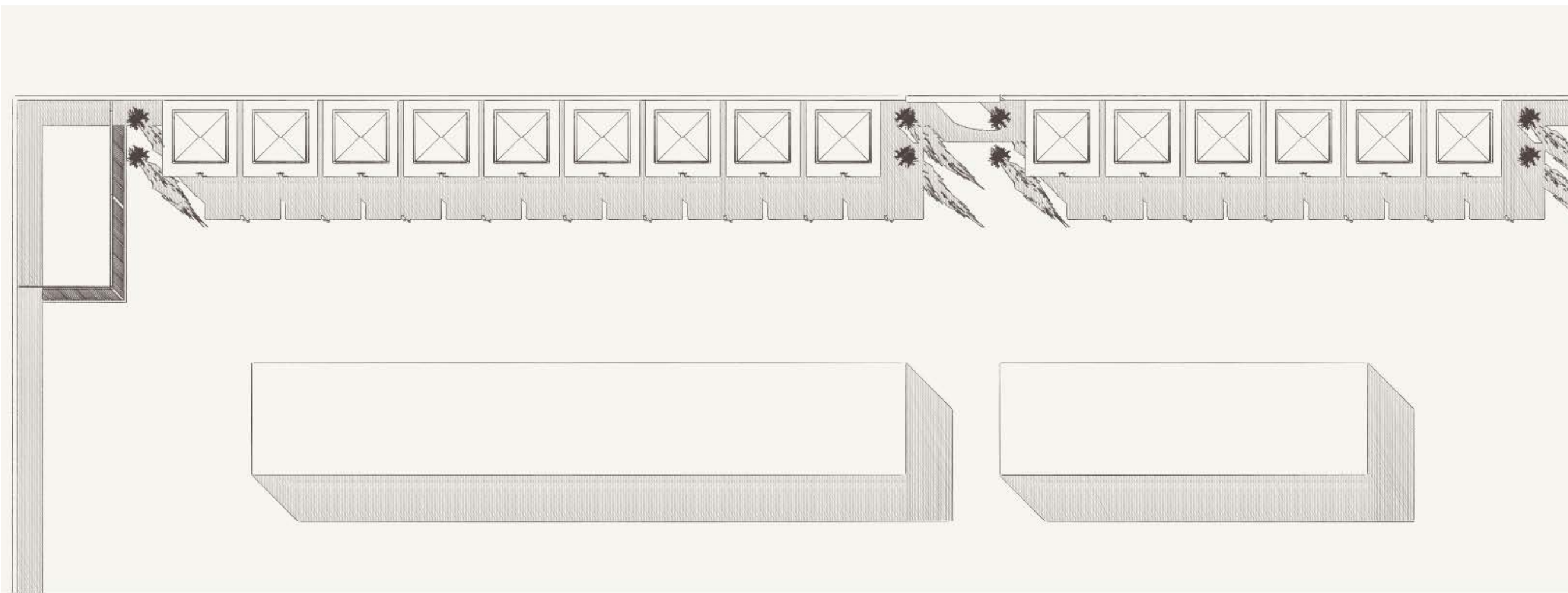


SEZIONE LONGITUDINALE (sc. 1:50)



PROSPETTO PRINCIPALE (sc. 1:50)





**S. Silvestro PPA n°7**

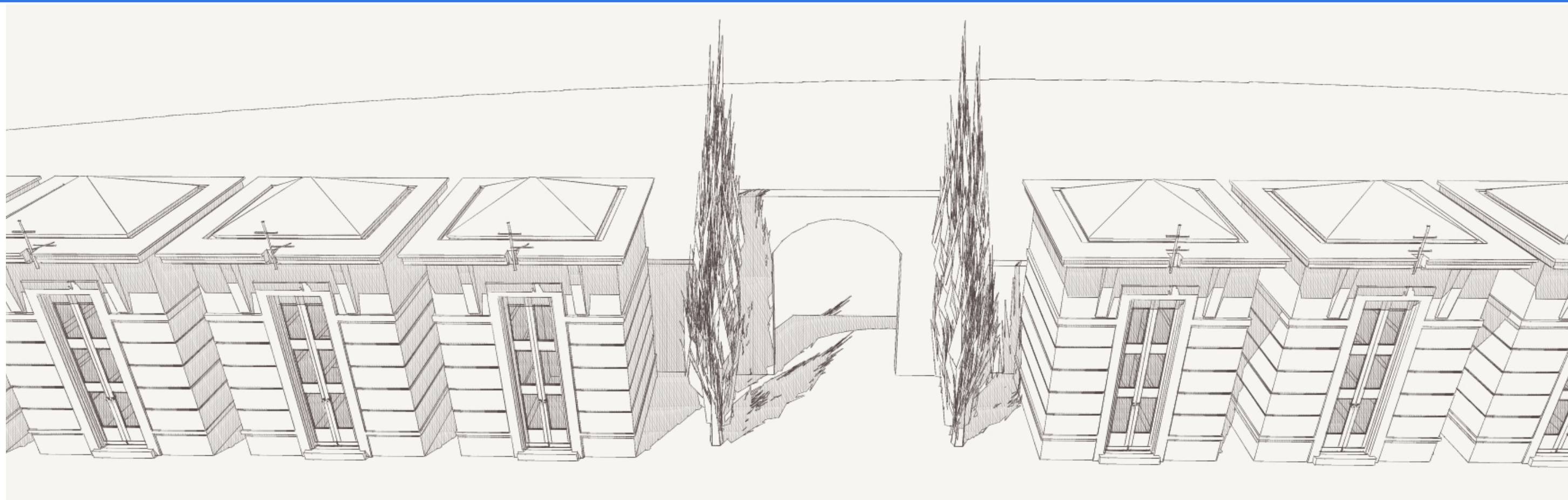
**SCHEMI PRELIMINARI PER LA REALIZZAZIONE, C/O CAPOSANTI DI BUSCOLDO E  
SAN SILVESTRO, DI CAPPELLE GENTILIZIE**





S. Silvestro PPA n°7

SCHEMI PRELIMINARI PER LA REALIZZAZIONE, C/O CAPOSANTI DI  
SAN SILVESTRO E BUSCOLDO, DI CAPPELLE GENTILIZIE



S. Silvestro PPA n°7

SCHEMI PRELIMINARI PER LA REALIZZAZIONE, C/O CAPOSANTI DI  
SAN SILVESTRO E BUSCOLDO, DI CAPPELLE GENTILIZIE



S. Silvestro PPA n°7

SCHEMI PRELIMINARI PER LA REALIZZAZIONE, C/O CAPOSANTI DI  
SAN SILVESTRO E BUSCOLDO, DI CAPPELLE GENTILIZIE



**S. Silvestro PPA n°7**

**SCHEMI PRELIMINARI PER LA REALIZZAZIONE, C/O CAPOSANTI DI  
SAN SILVESTRO E BUSCOLDI, DI CAPPELLE GENTILIZIE**

## Cimitero di **Buscoldo**: iniziativa n°5 del Piano Cimiteriale

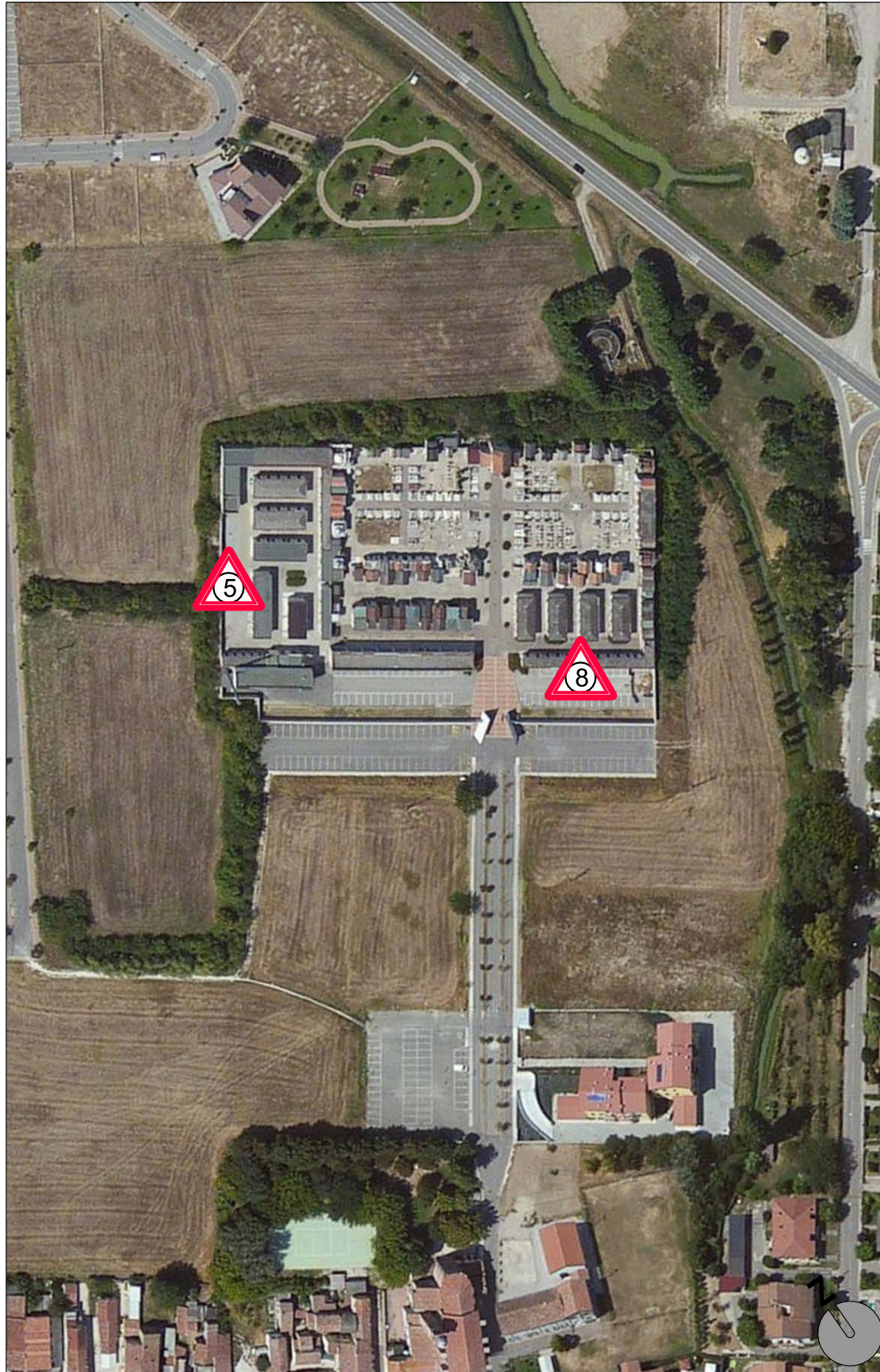
Realizzazione, sul lato ovest dell'attuale perimetro cimiteriale, di nuove gallerie porticate per tombe di famiglia e per loculi singoli oltreché di magazzino attrezzi

## Cimitero di **Buscoldo**: iniziativa n°8 del Piano Cimiteriale

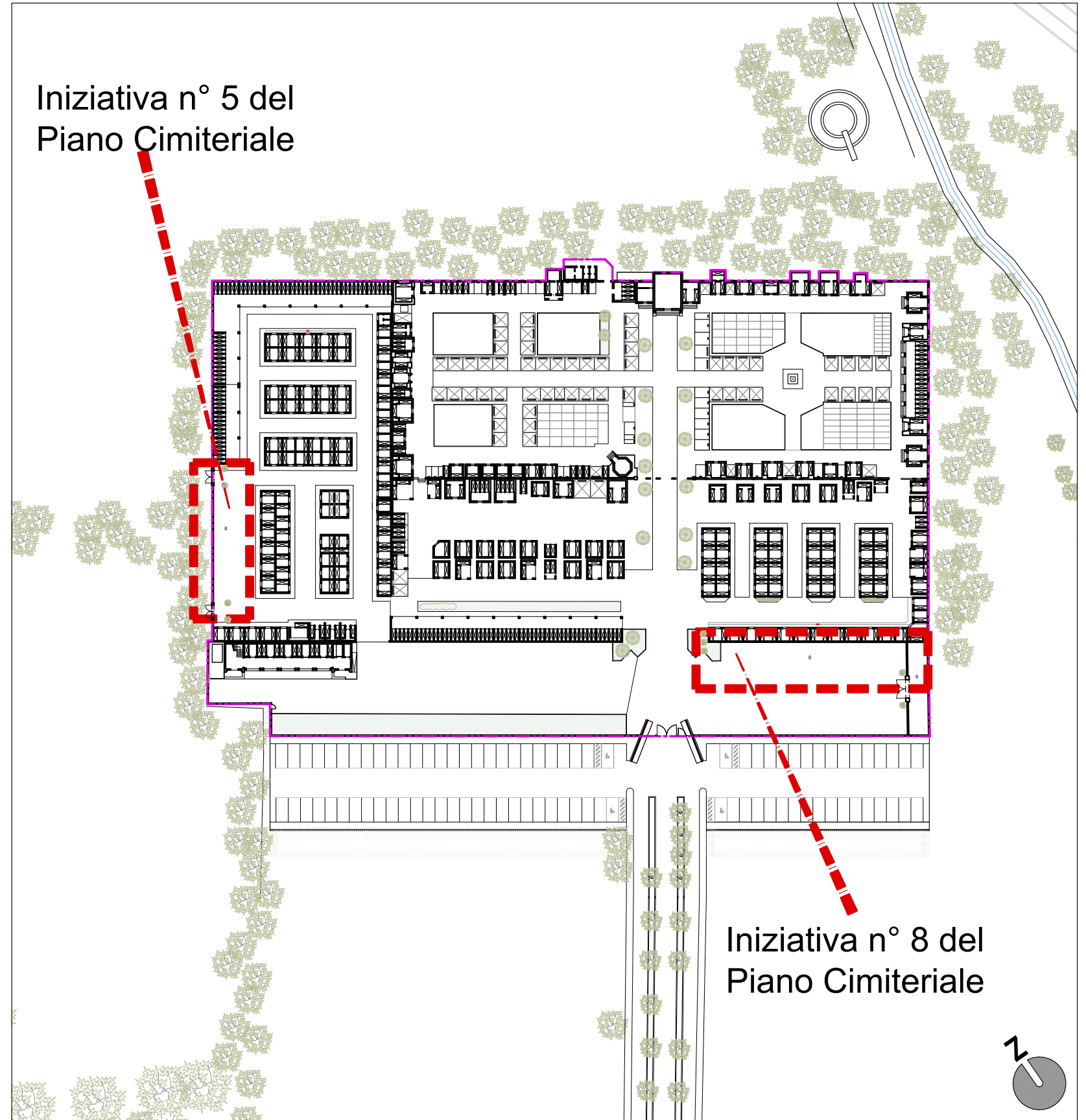
Realizzazione, sul lato sud dell'attuale perimetro cimiteriale, di nuove gallerie porticate per tombe di famiglia e per loculi singoli

# Cimitero di Buscoldo: iniziative n°5 e n°8 del Piano Cimiteriale

**PARTICOLARE 1:** aereofoto (sc.1:2.000)



**PARTICOLARE 2:** planimetria generale estesa all'intorno del plesso (sc. 1:1.000)

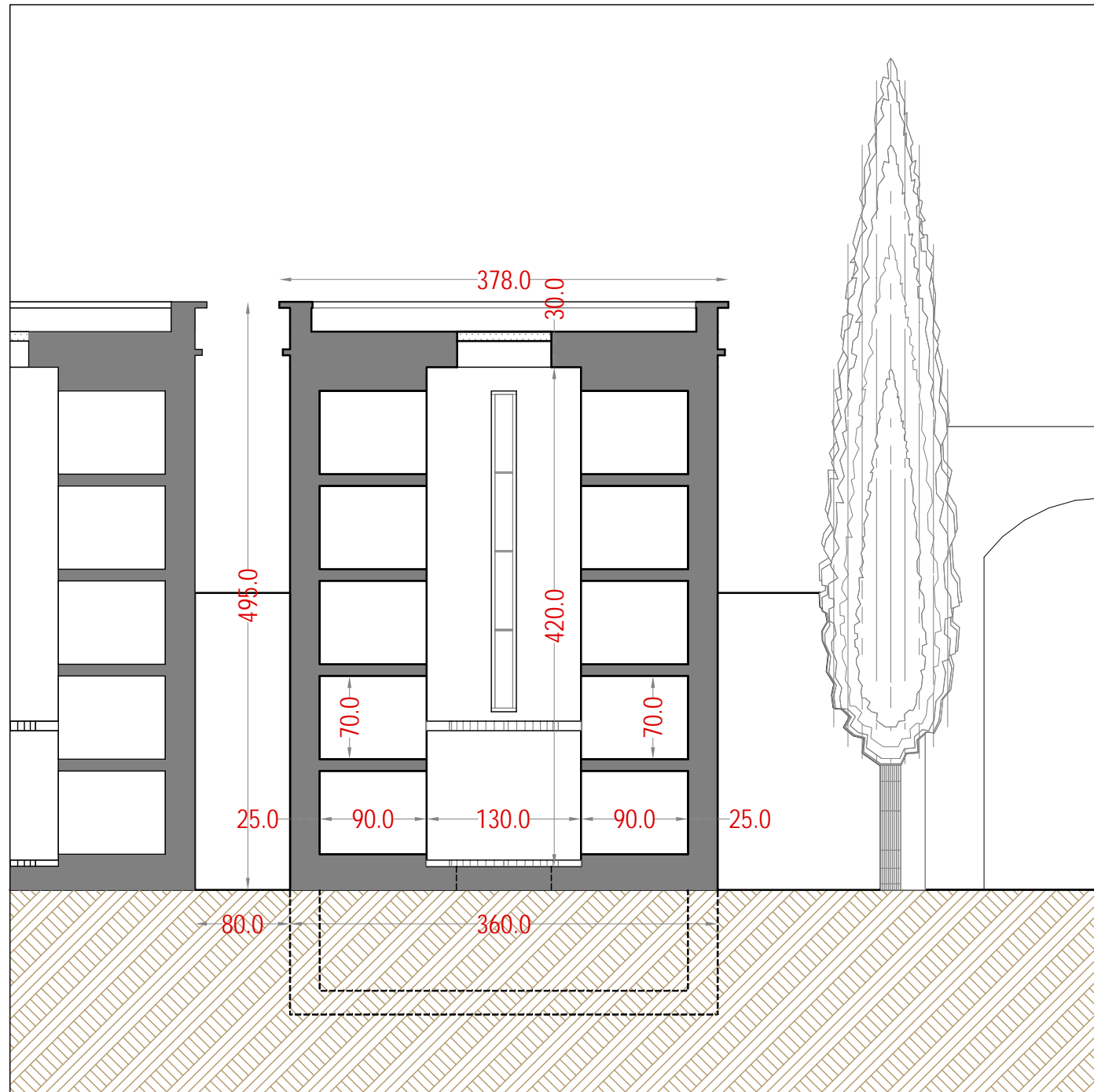


Iniziativa n° 5 del Piano Cimiteriale

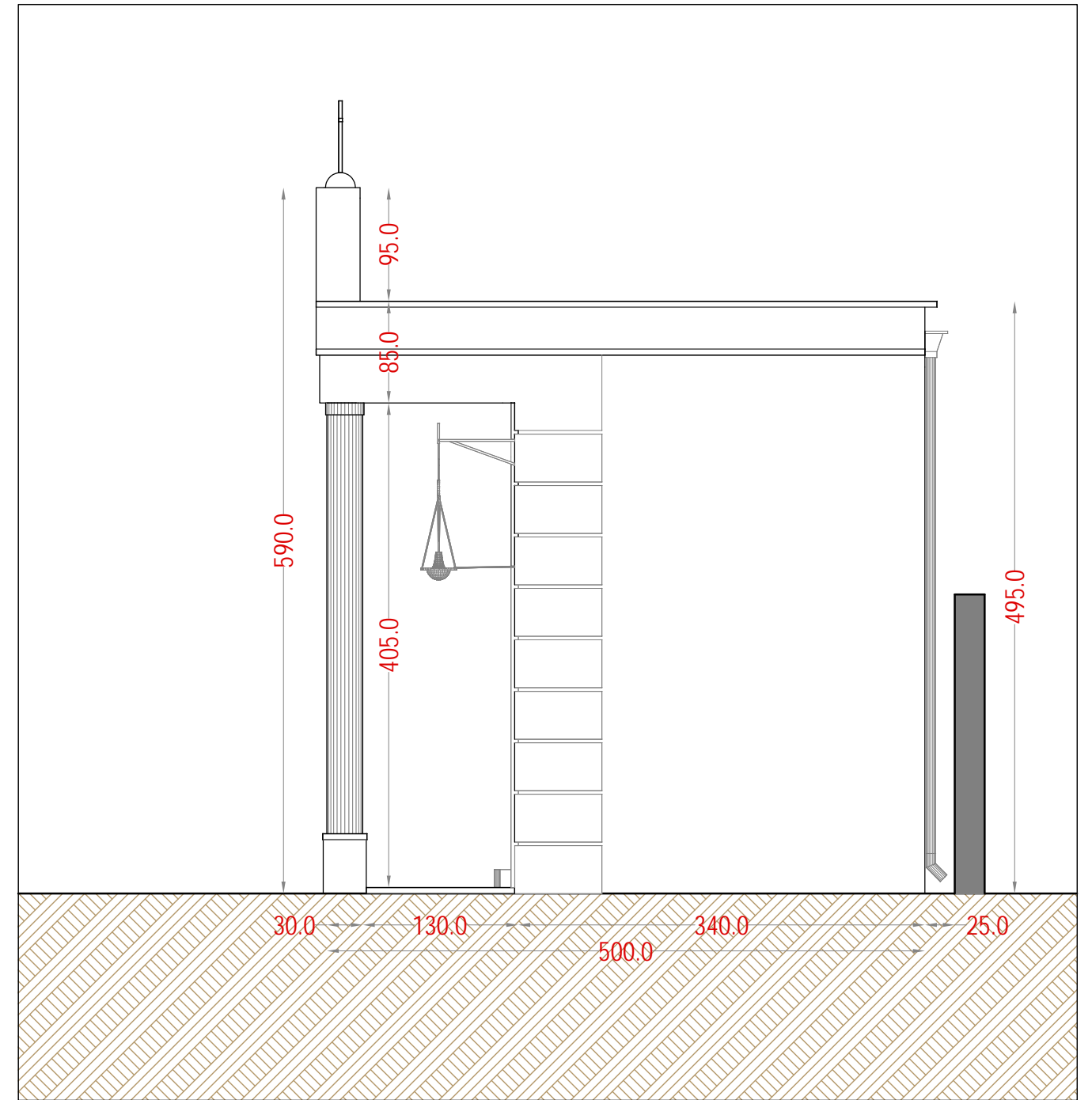
Iniziativa n° 8 del Piano Cimiteriale



SEZIONE TRASVERSALE (sc. 1:50)



PROSPETTO LATERALE (sc. 1:50)



Buscoldo PPA n°8

Buscoldo PPA n°5



# Cimitero di Buscoldo: iniziative n°5 e n°8 del Piano Cimiteriale

## Iniziativa n°5

Realizzazione, sul lato ovest dell'attuale perimetro cimiteriale, di nuove gallerie porticate per tombe di famiglia e per loculi singoli oltreché di magazzino attrezzi.

## Iniziativa n°8

Realizzazione, sul lato sud dell'attuale perimetro cimiteriale, di nuove gallerie porticate per tombe di famiglia e per loculi singoli.

Galleria di loculi ex novo.  
Disposti su cinque file  
(90 loculi in totale)

N°5 Cappelle di famiglia  
ex novo.  
(Cadauna: 10/12 loculi +  
un ossario comune + 20  
cinerari/ossari)

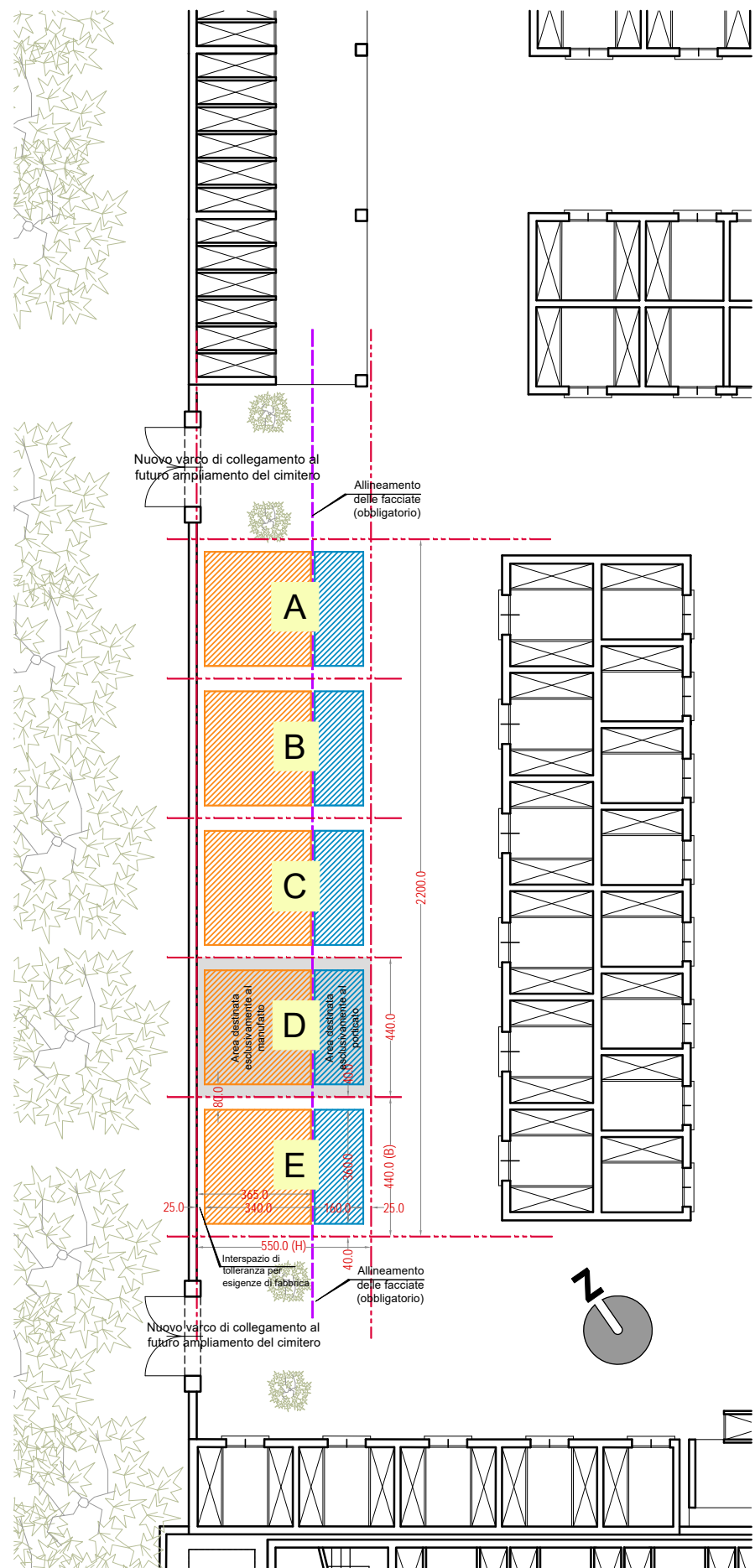
N°9 Cappelle di famiglia ex novo.  
(Cadauna: 10/12 loculi + un ossario  
comune + 20 cinerari/ossari)

Planimetrie con individuazione delle aree interessate dall'iniziativa (sc. 1:250)

## Cimitero di **Buscoldo**: iniziativa n°5 del Piano Cimiteriale

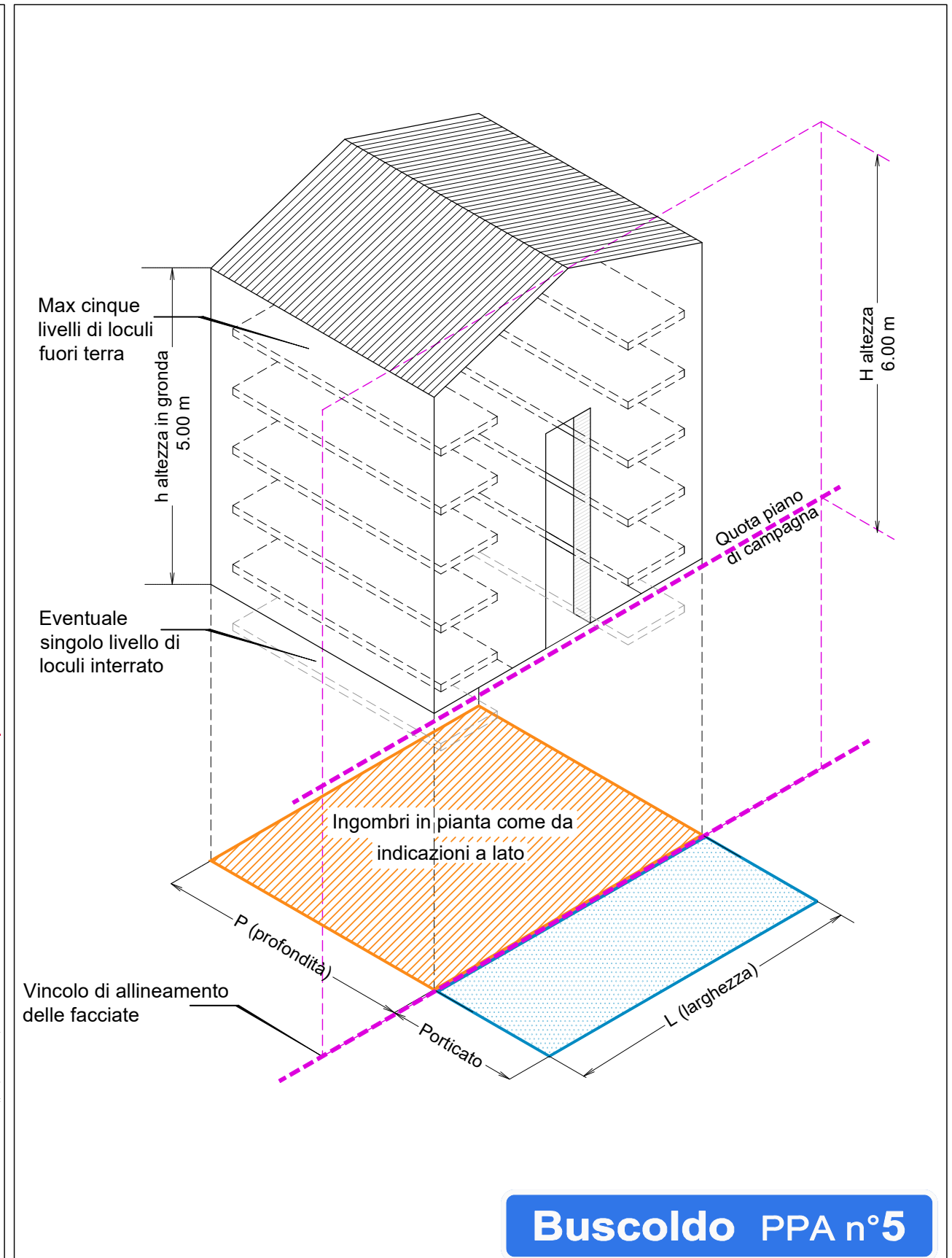
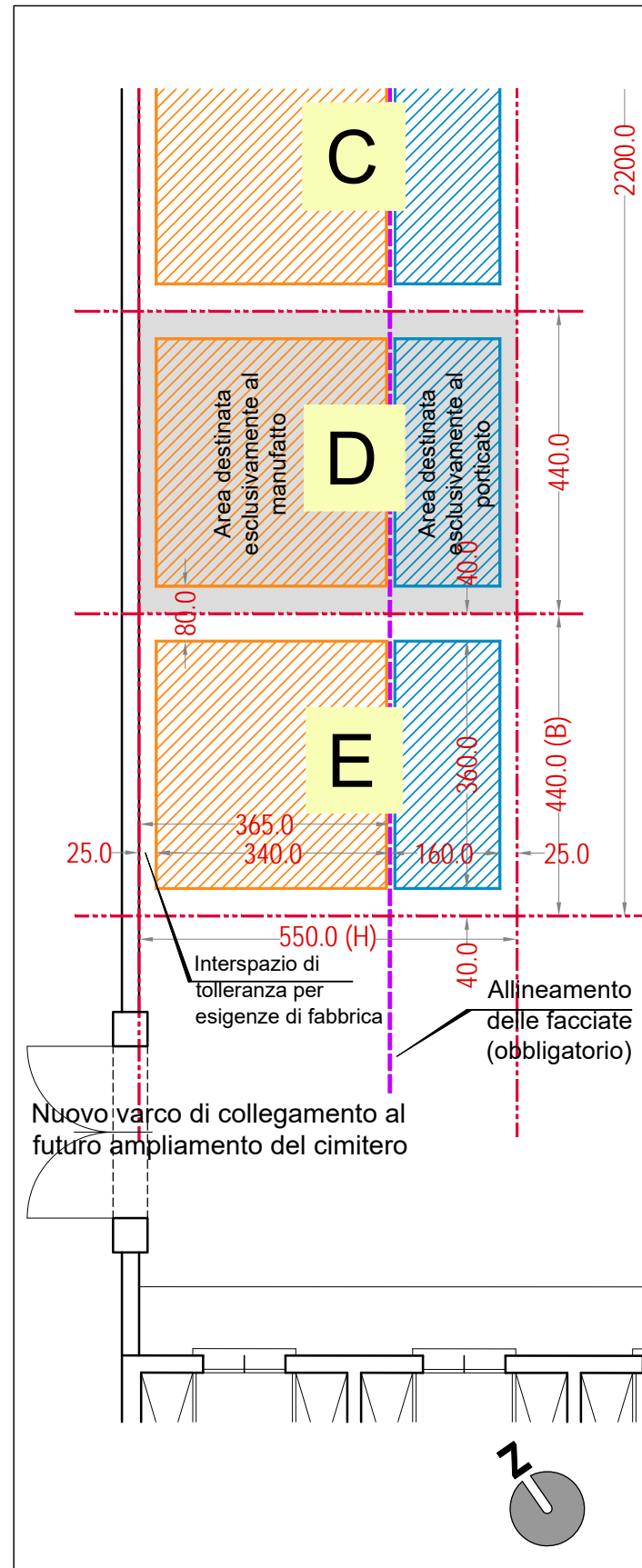
Realizzazione, sul lato ovest dell'attuale perimetro cimiteriale, di nuove gallerie porticate per tombe di famiglia e per loculi singoli oltreché di magazzino attrezzi

Planimetria con individuazione delle aree da cedere in concessione (sc. 1:200)

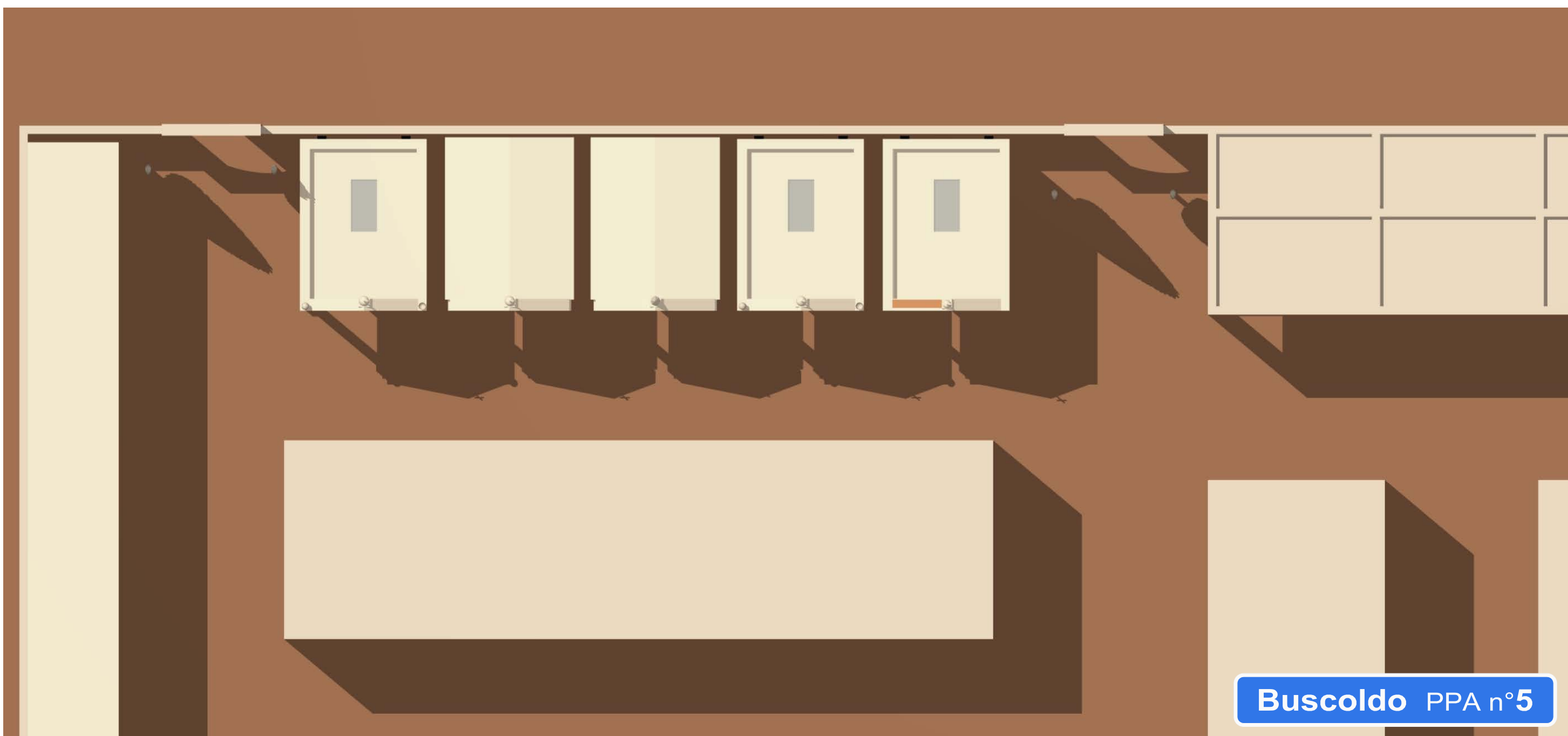


Particolare: individuazione della singola area da cedere in concessione. Pianta (sc. 1:100) e schema assonometrico

Area in concessione (B x H):  $(5.50 \times 4.40) = 24.20 \text{ mq}$   
 Massima area edificabile:  $(5.00 \times 3.60) = 18.00 \text{ mq}$   
 - di cui per il manufatto (P x L):  $(3.40 \times 3.60) = 12.24 \text{ mq}$



Buscoldo PPA n°5



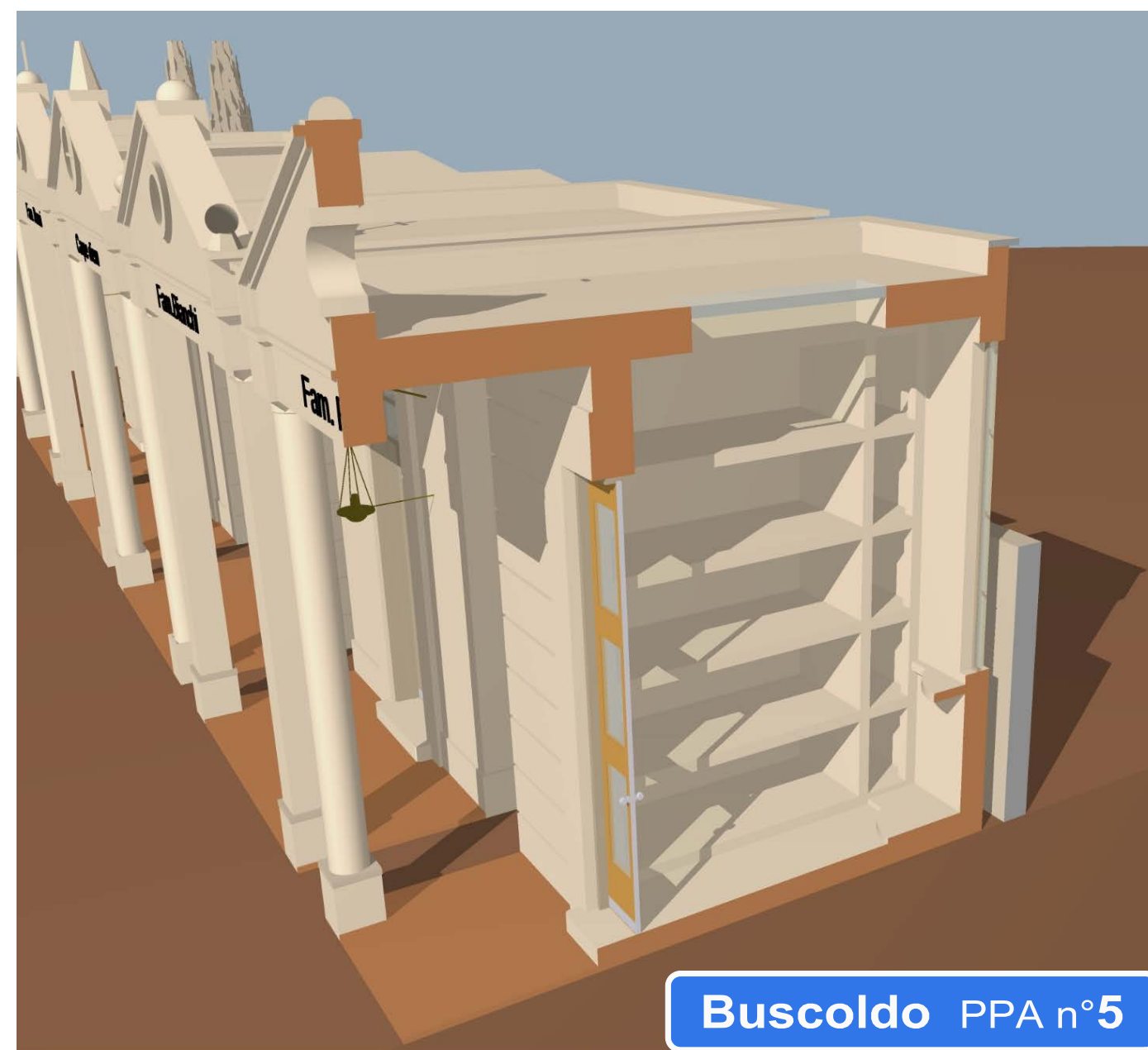
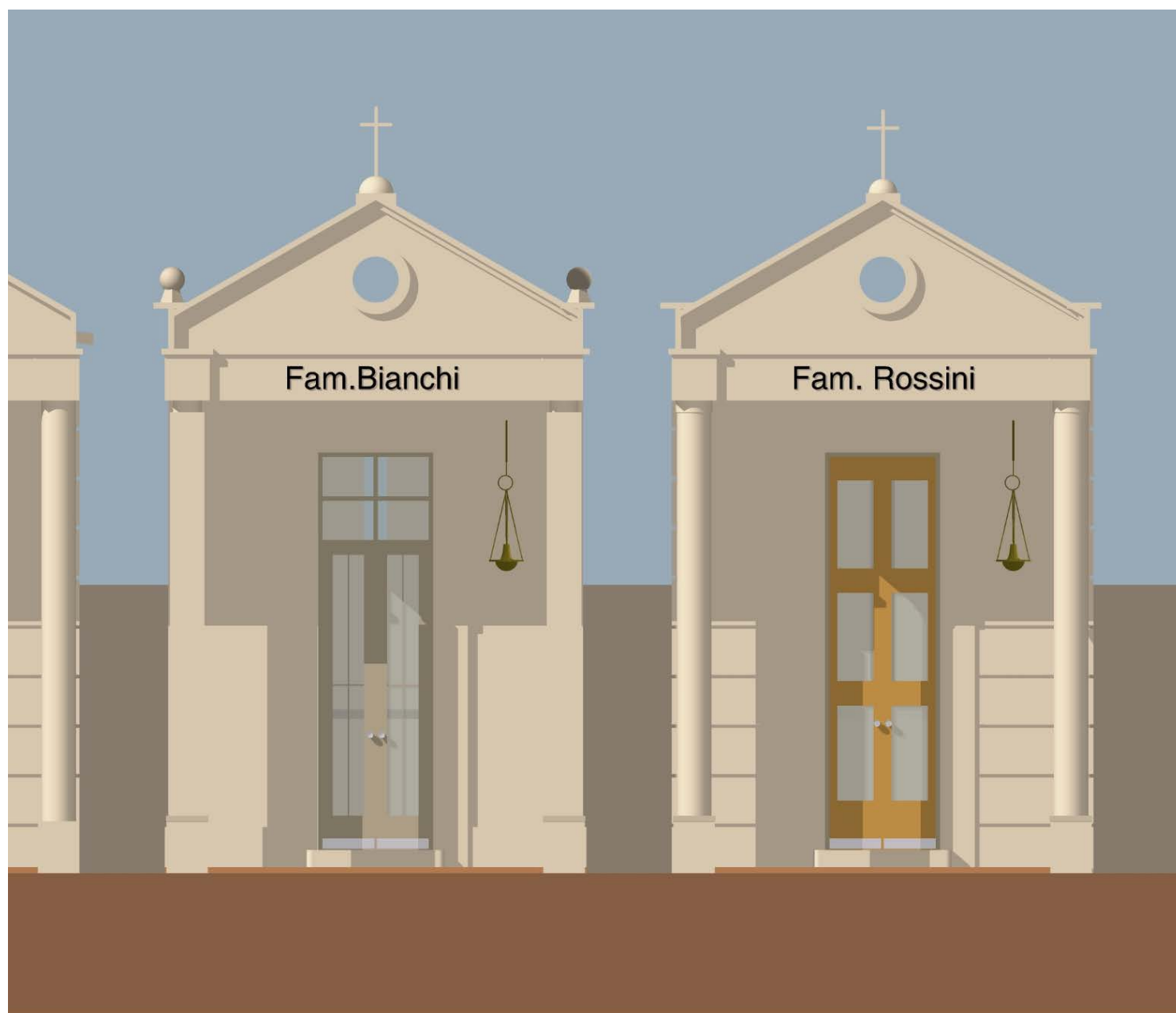
Buscolo PPA n°5

SCHEMI PRELIMINARI PER LA REALIZZAZIONE, C/O CAPOSANTI DI BUSCOLDO E  
SAN SILVESTRO, DI CAPPELLE GENTILIZIE



**Buscolo PPA n°5**

**SCHEMI PRELIMINARI PER LA REALIZZAZIONE, C/O CAPOSANTI DI BUSCOLDO E  
SAN SILVESTRO, DI CAPPELLE GENTILIZIE**

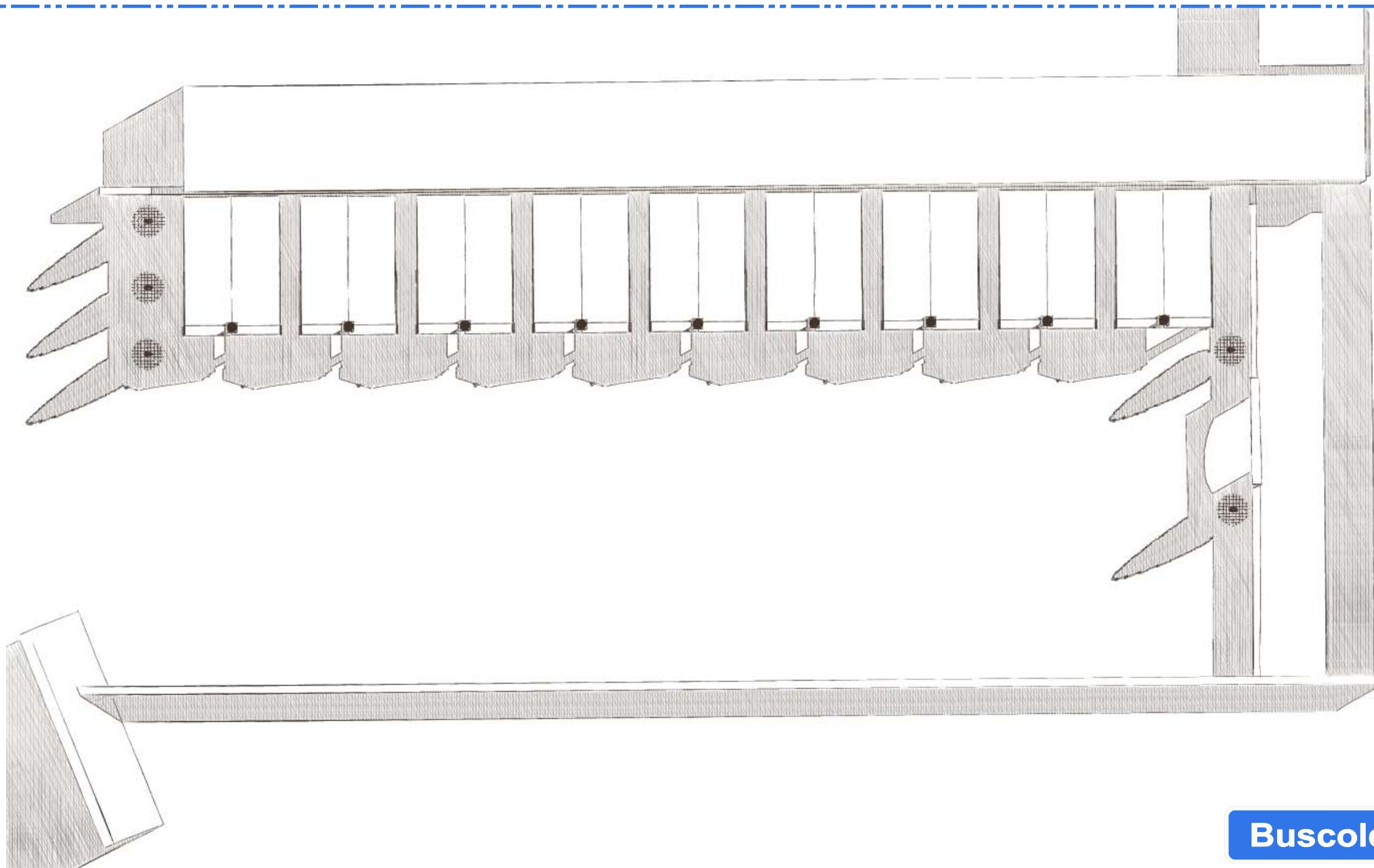
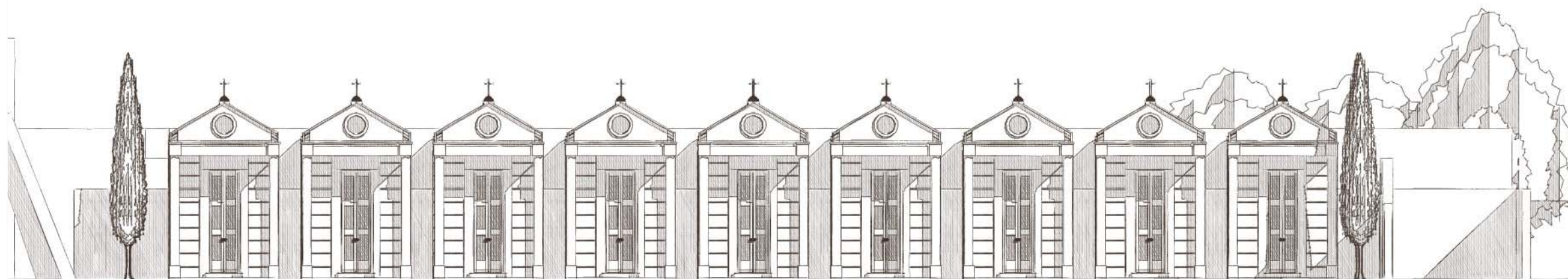


Buscoido PPA n°5

SCHEMI PRELIMINARI PER LA REALIZZAZIONE, C/O CAPOSANTI DI BUSCOLDO E SAN SILVESTRO, DI CAPPELLE GENTILIZIE

## Cimitero di **Buscoldo**: iniziativa n°8 del Piano Cimiteriale

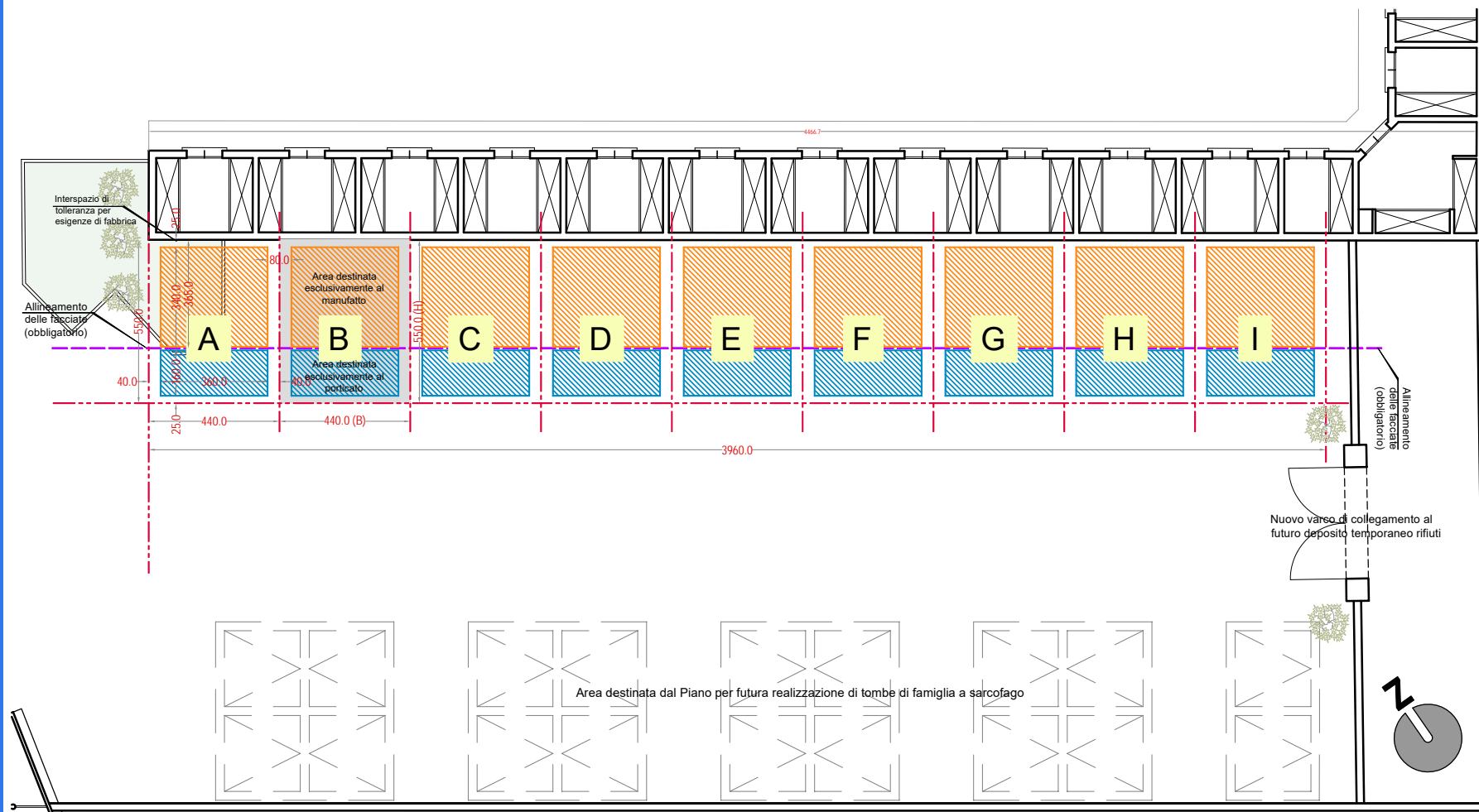
Realizzazione, sul lato sud dell'attuale perimetro cimiteriale, di nuove gallerie porticate per tombe di famiglia e per loculi singoli



**Buscolo PPA n°8**



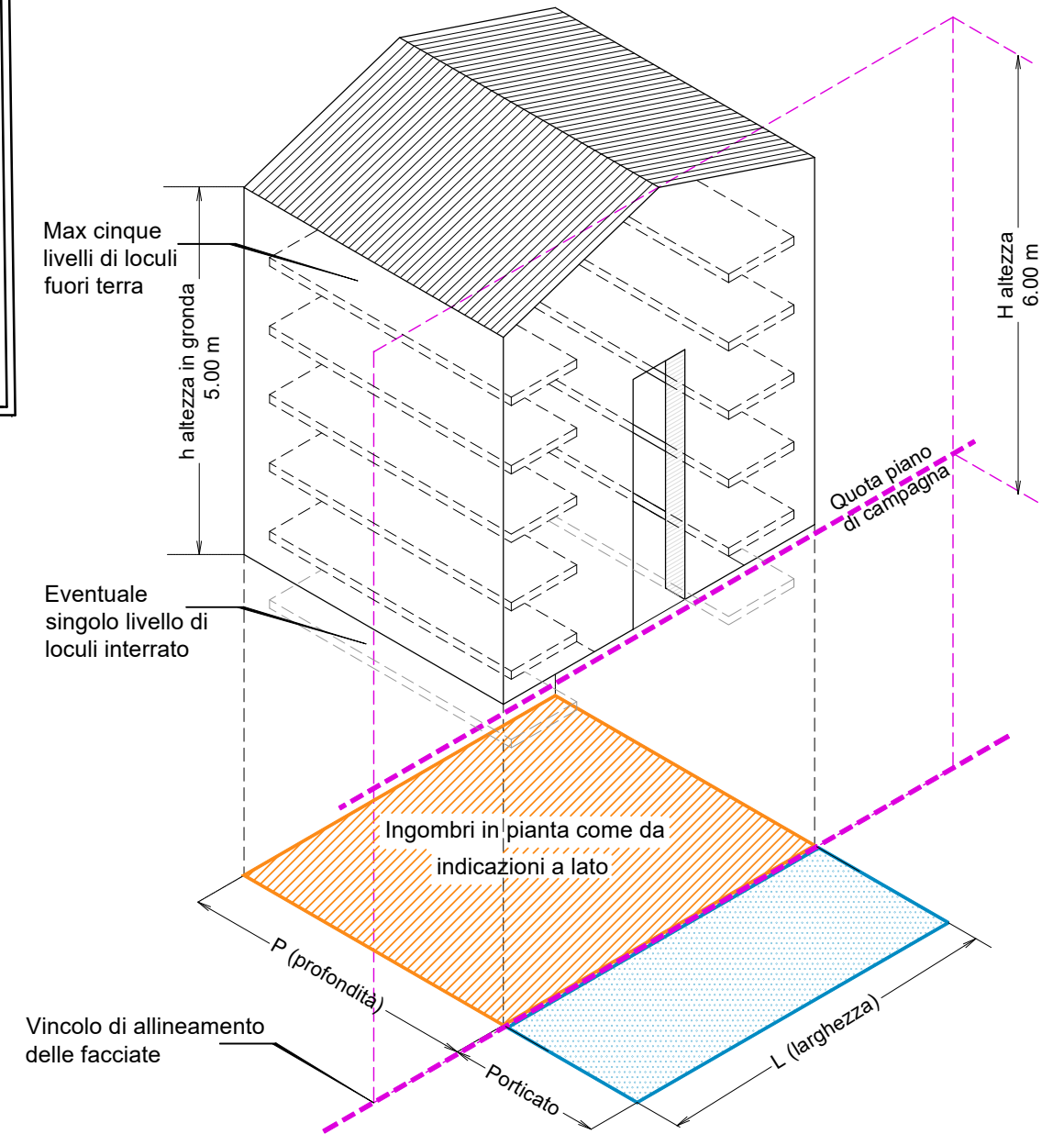
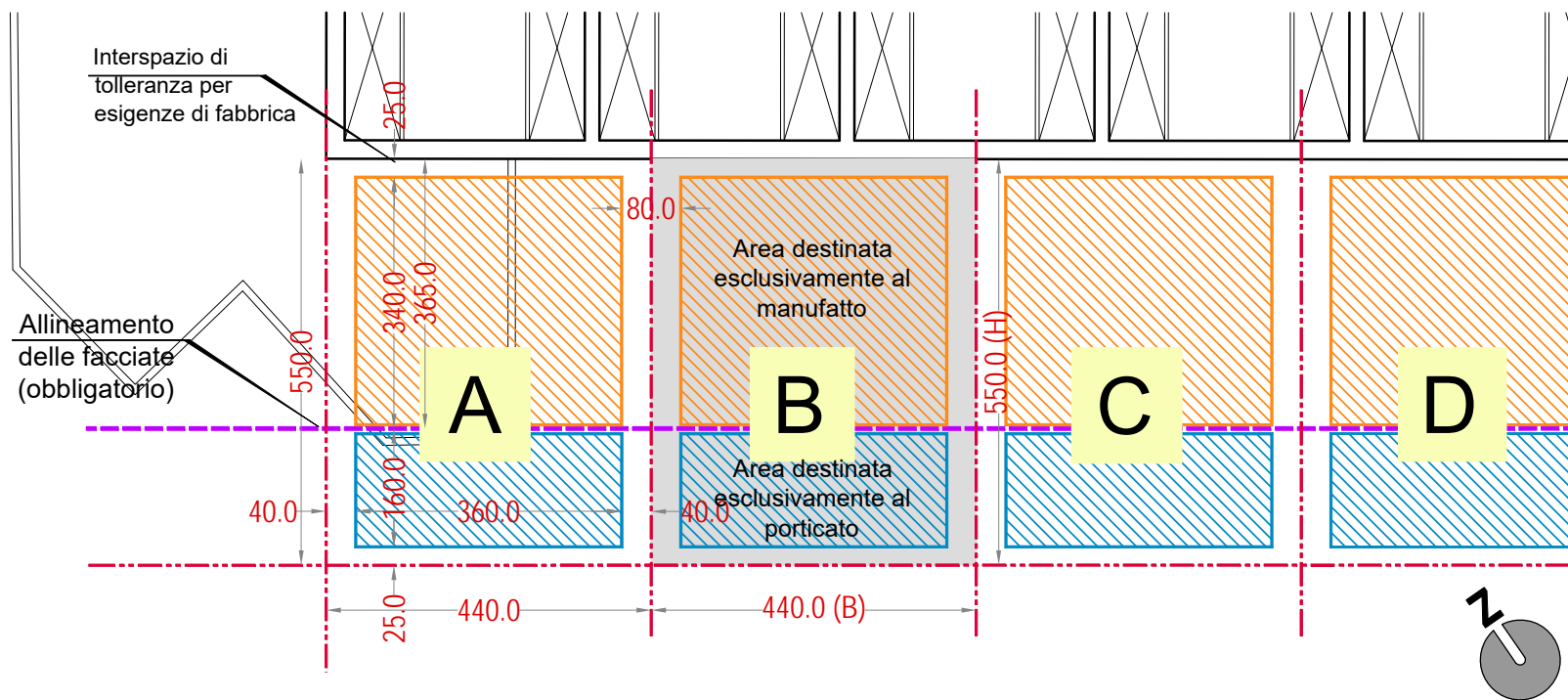
Planimetria con individuazione delle aree da cedere in concessione (sc. 1:200)



Particolare: individuazione della singola area da cedere in concessione.  
 Schema assonometrico

Area in concessione (B x H):	(5.50 x 4.40)	= 24.20 mq
Massima area edificabile:	(5.00 x 3.60)	= 18.00 mq
di cui per il manufatto (P x L)	(3.40 x 3.60)	= 12.24 mq

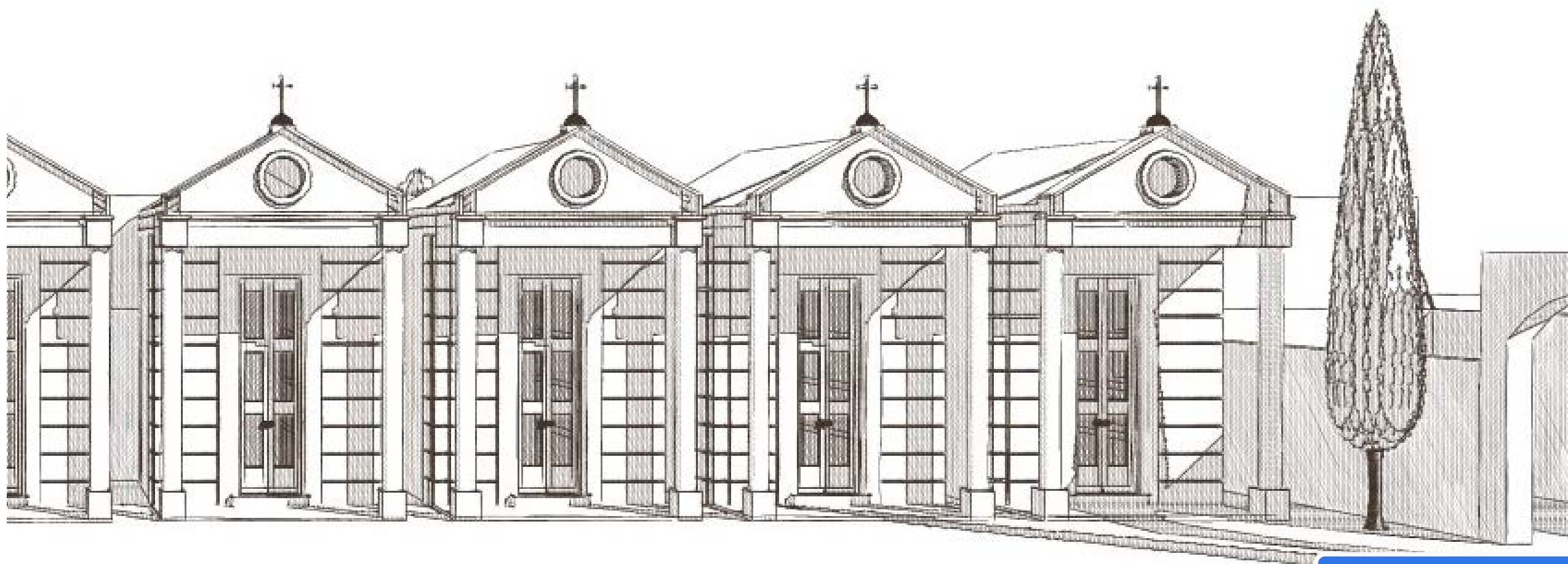
Particolare: individuazione della singola area da cedere in concessione.  
 Pianta (sc. 1:100)



**Buscoido PPA n°8**



Buscoldo PPA n°8



Buscoldo PPA n°8

