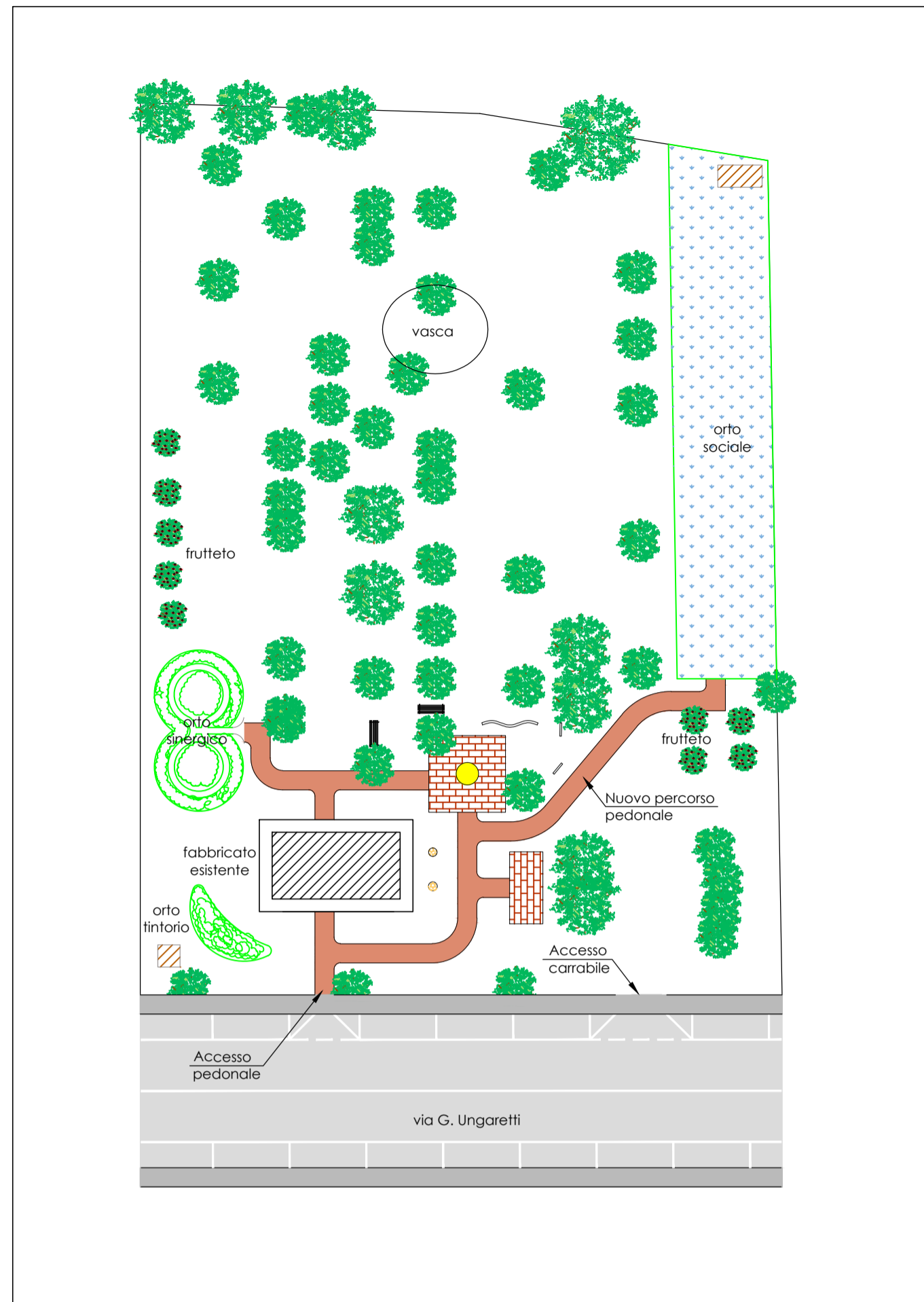
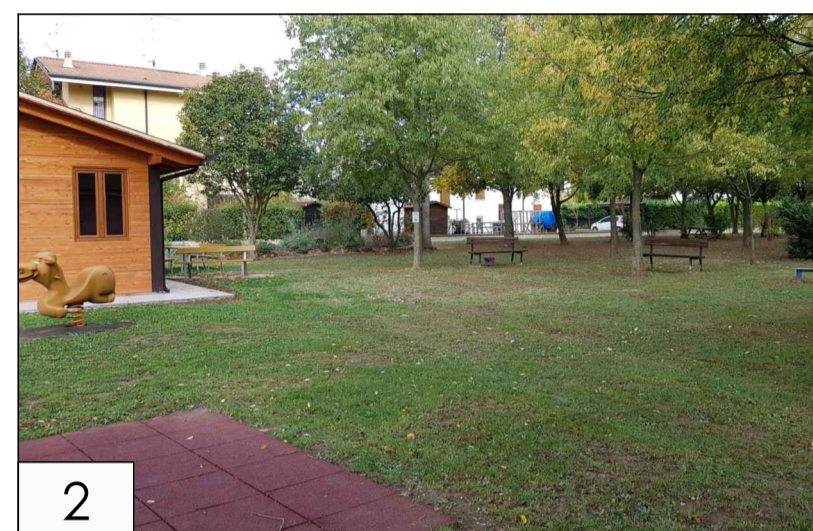


PLANIMETRIA DI PROGETTO GENERALE - scala 1:400



DOCUMENTAZIONE FOTOGRAFICA



INQUADRAMENTO SU ORTOFOTO

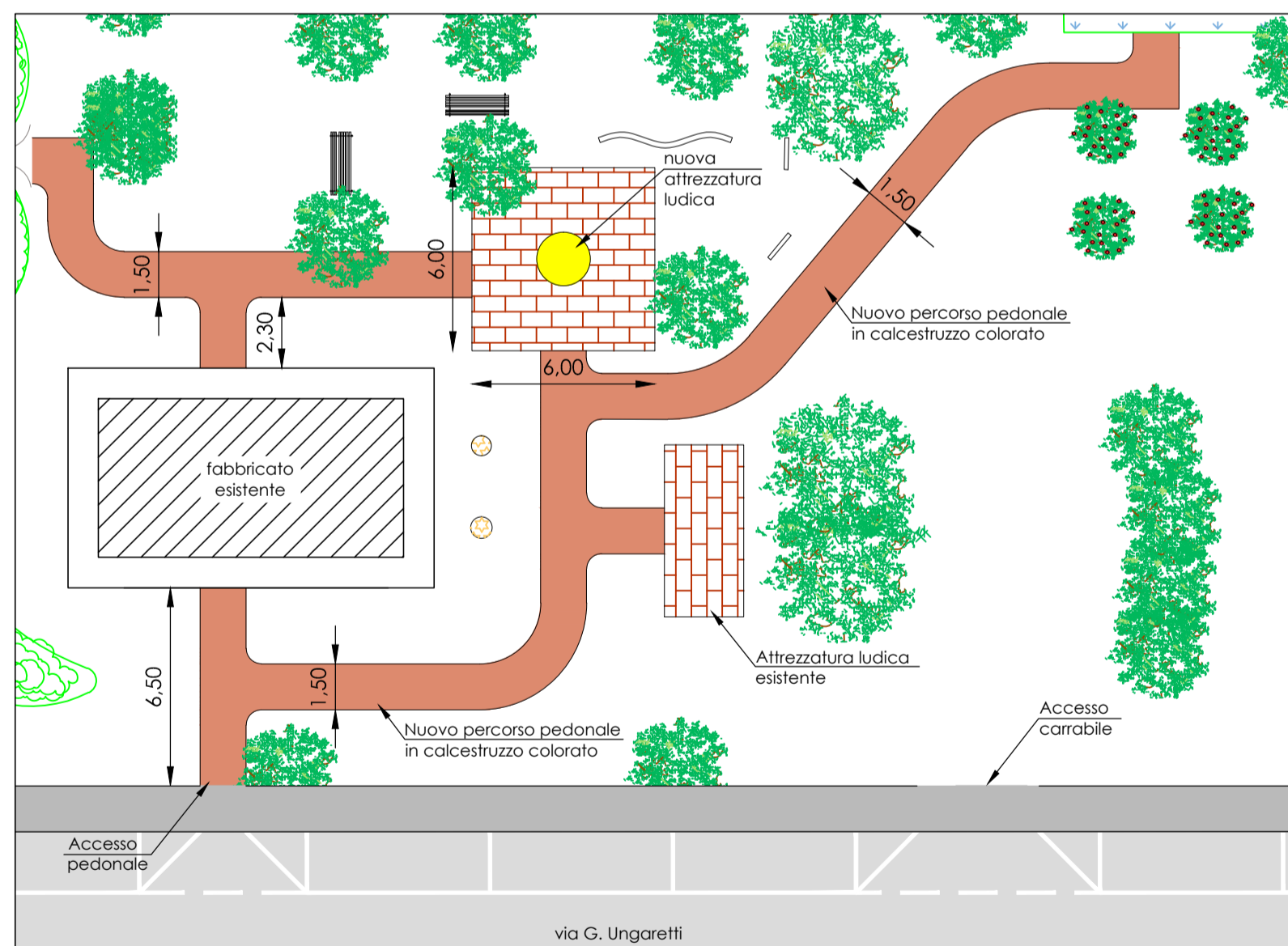


LEGENDA

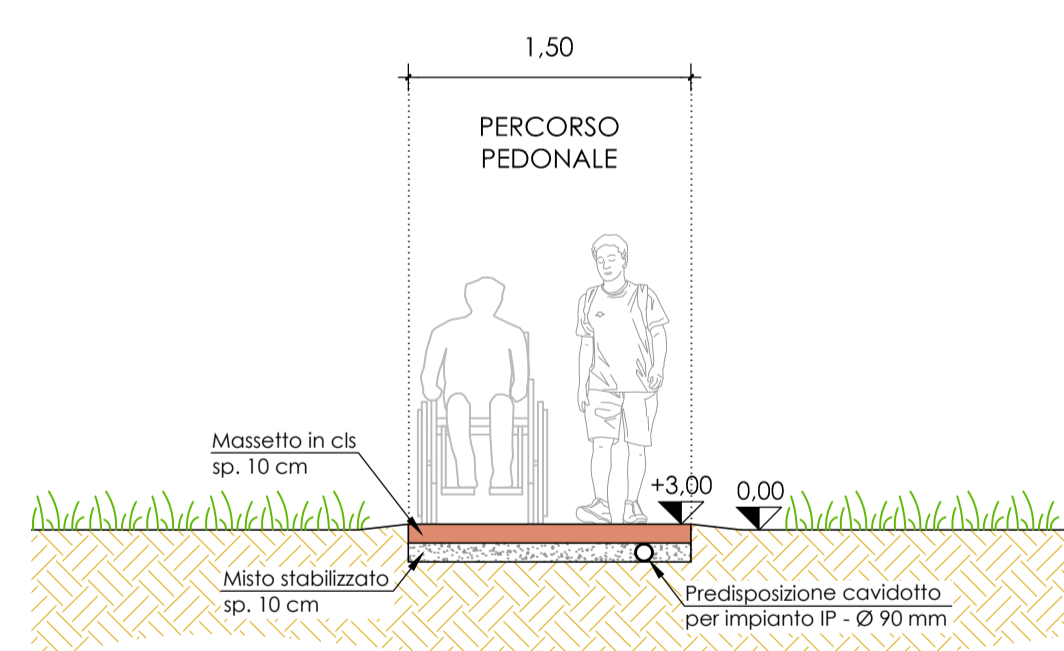
- Nuovi percorsi pedonali in calcestruzzo colorato
- Nuova attrezzatura ludica
- Pavimentazione eco soft marrone
- Cavidotto Ø 90 mm
- Pozzetto 40 x 40 per impianto IP



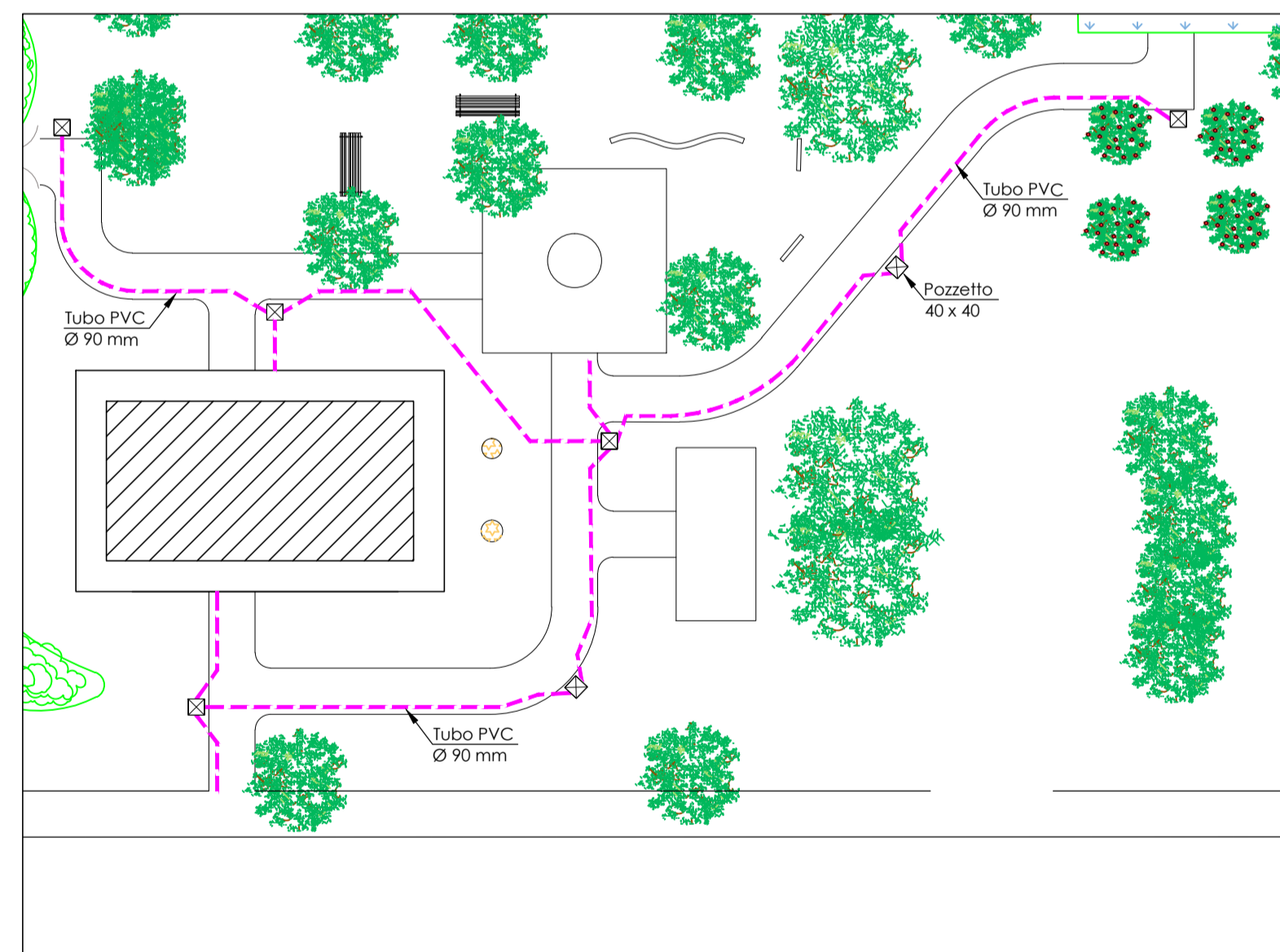
PLANIMETRIA DI PROGETTO - DETTAGLIO - scala 1:200



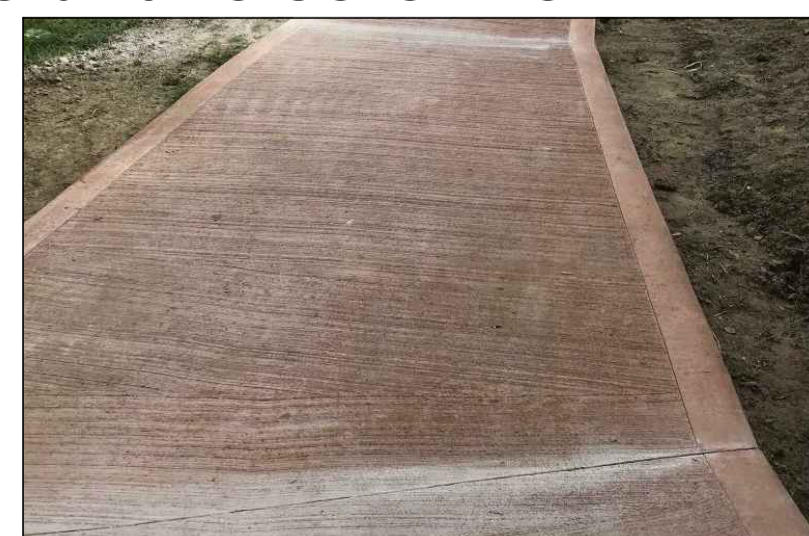
SEZIONE TIPOLOGICA - scala 1:40



PREDISPOSIZIONE CAVIDOTTO PER IMPIANTO ILLUMINAZIONE PUBBLICA - scala 1:200



ESEMPIO TIPOLOGICO PAVIMENTAZIONE IN CALCESTRUZZO COLORATO



REGIONE LOMBARDIA

PROVINCIA DI MANTOVA



COMUNE DI CURTATONE

ADEGUAMENTO DEL PARCO GIOCO INCLUSIVO DENOMINATO "PARCO CECILIA"

BANDO EX D.G.R. N. 502 DEL 2 AGOSTO 2018

PROGETTO DEFINITIVO - ESECUTIVO

Elaborato: **PLANIMETRIA DI PROGETTO, SEZIONE TIPOLOGICA e PARTICOLARI COSTRUTTIVI** Elaborato n° **2**
Scala: varie

Progettazione: **Ing. STEFANO ROSSI**
Via Vittorini 15/B
46100 - MANTOVA

CITTA' DI CURTATONE
AREA TECNICA
LAVORI PUBBLICI, PATRIMONIO, AMBIENTE E TERRITORIO

Il Dirigente:
Ing. Giovanni Trombani

plan INGEGNERIA

Dott. Ing. STEFANO ROSSI
SEZIONE N. 979

revisione	data	descrizione	verificato	approvato	validato	data:
00	11/2018	Prima emissione				NOVEMBRE 2018