



città di Curtatone

PROGETTO DEFINITIVO/ESECUTIVO

Piazza Corte Spagnola, 3 - Curtatone (MN)
Tel. 0376.358103 - email: tecnico@curtatone.it
C.F. 80001910209 - P.IVA 00427640206
- Servizio Lavori Pubblici -

**MESSA IN SICUREZZA DI STRADA ARGINE
FOSSAVIVA MEDIANTE LAVORI DI
CONSOLIDAMENTO STRADALE E
RIFACIMENTO DEL MANTO D'USURA**

Aprile 2019

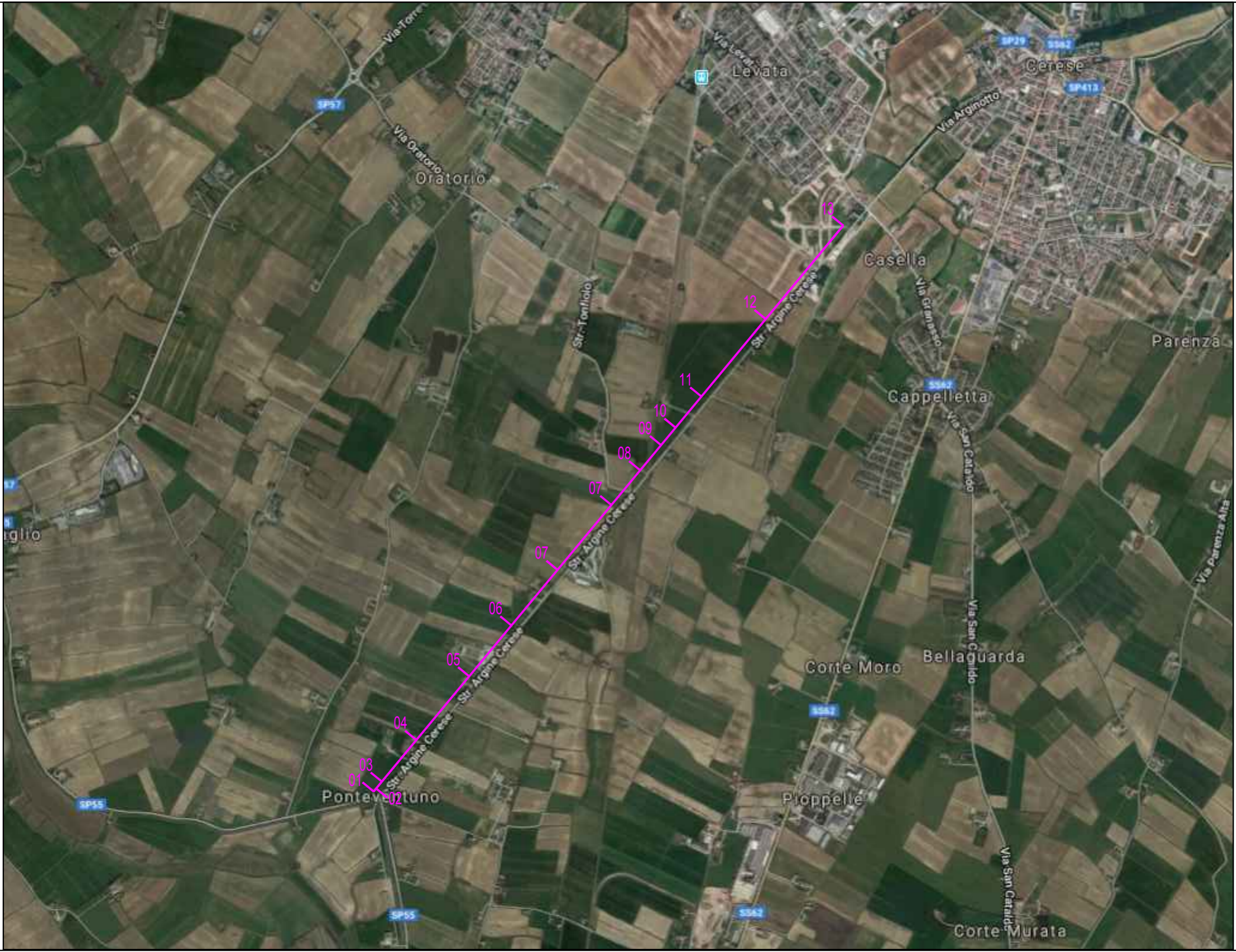
ELABORATI GRAFICI

03

www.curtatone.it

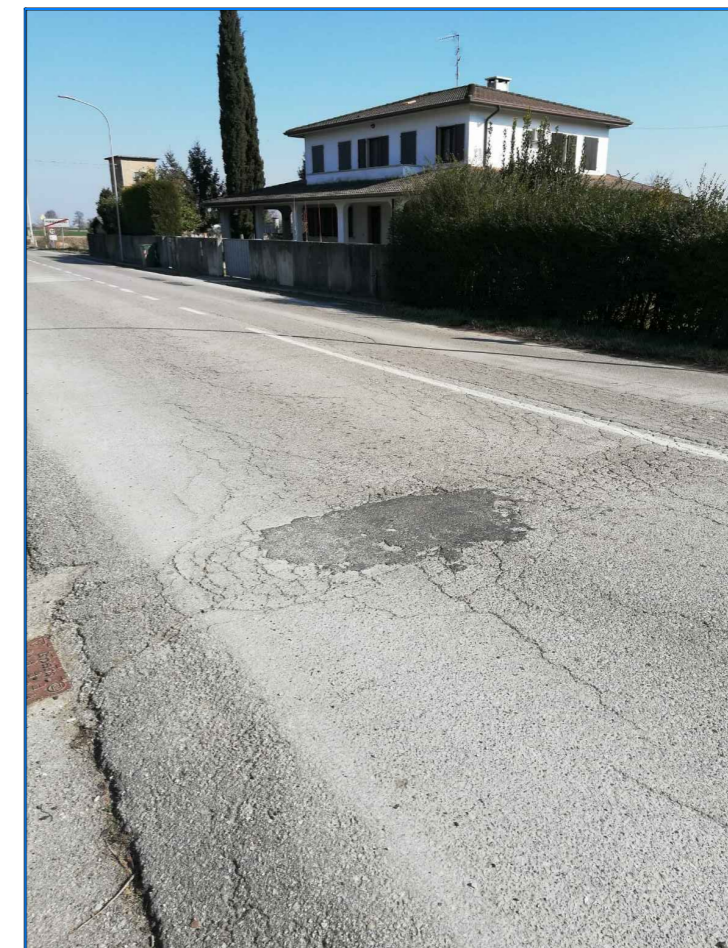
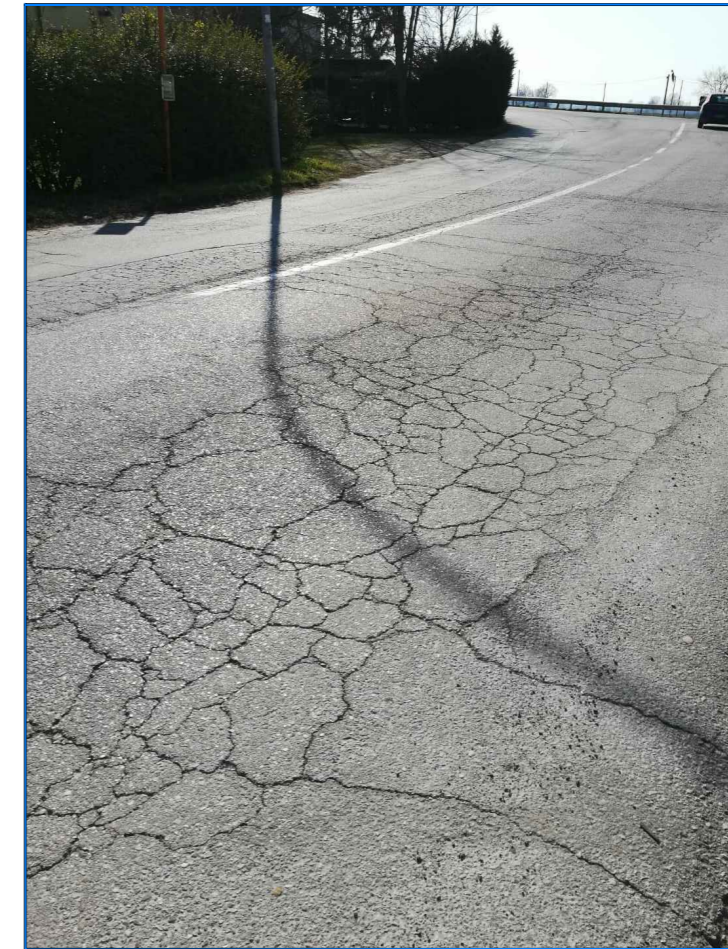
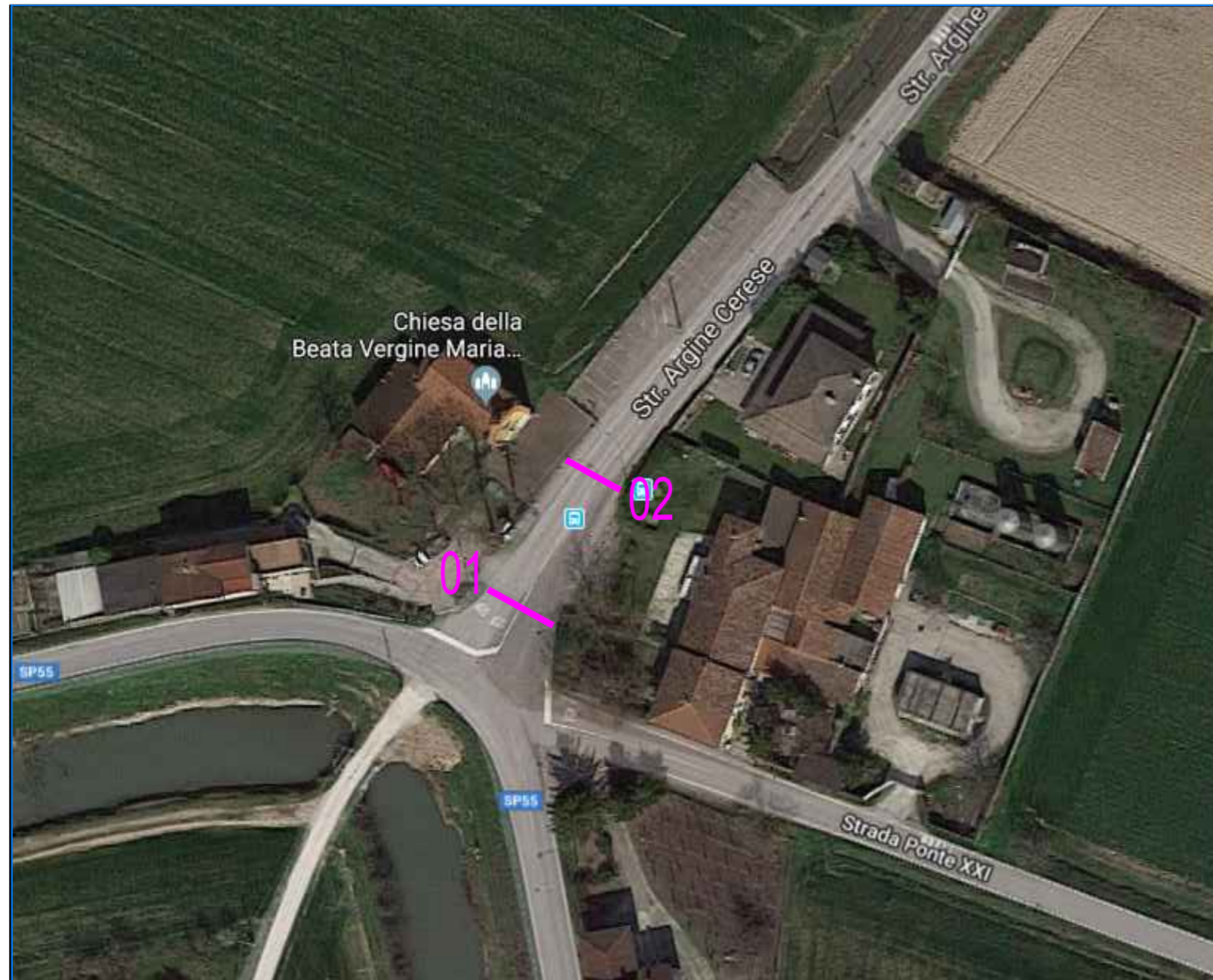


IL PROGETTISTA
Ing. Giovanni Trombani



TRATTO 01 - 02

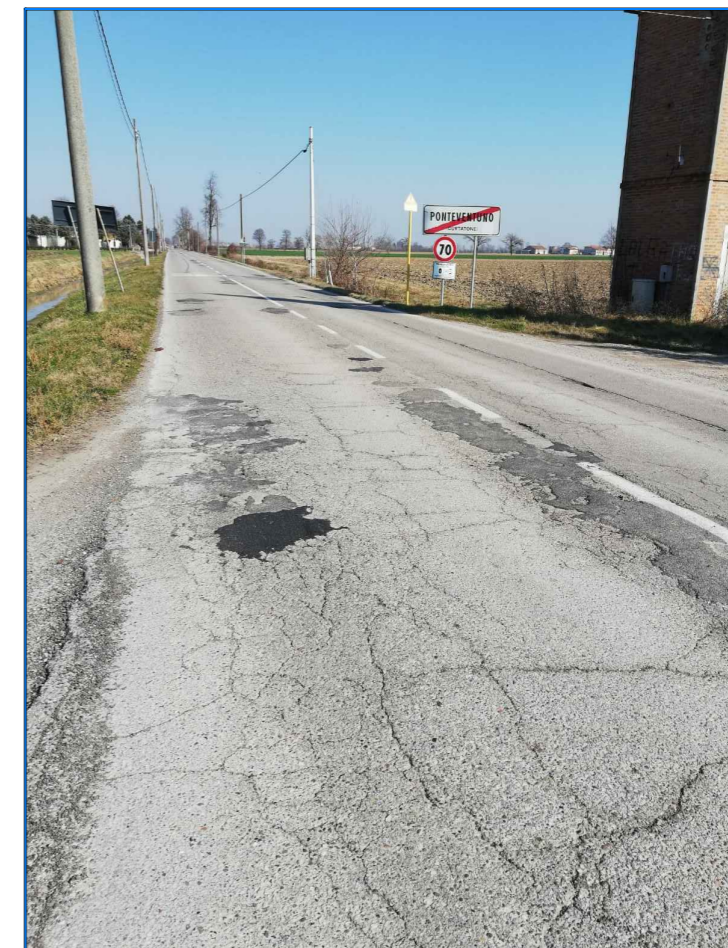
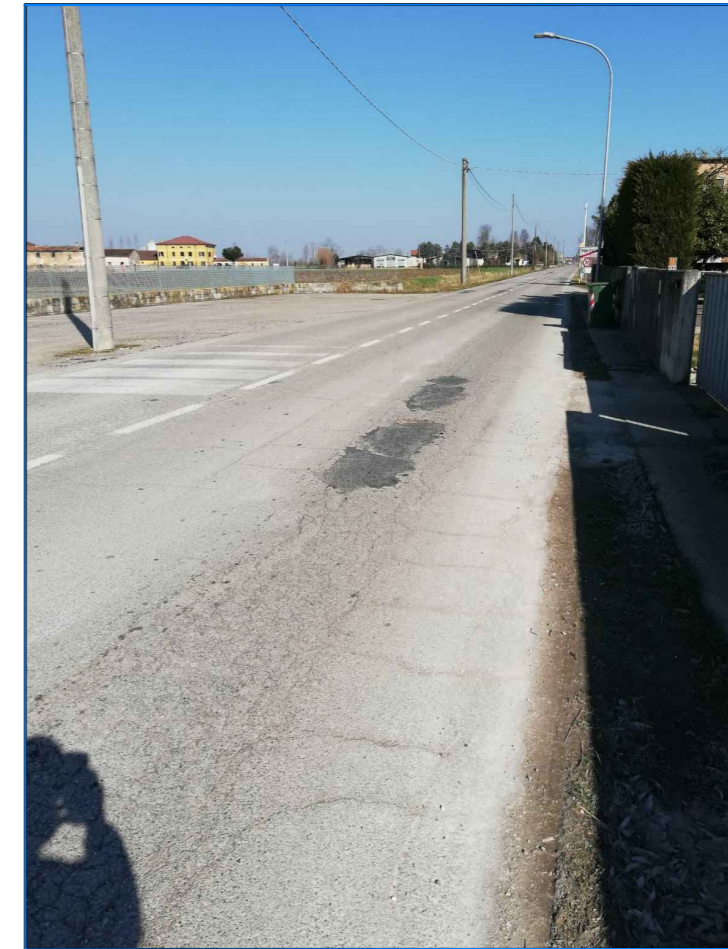
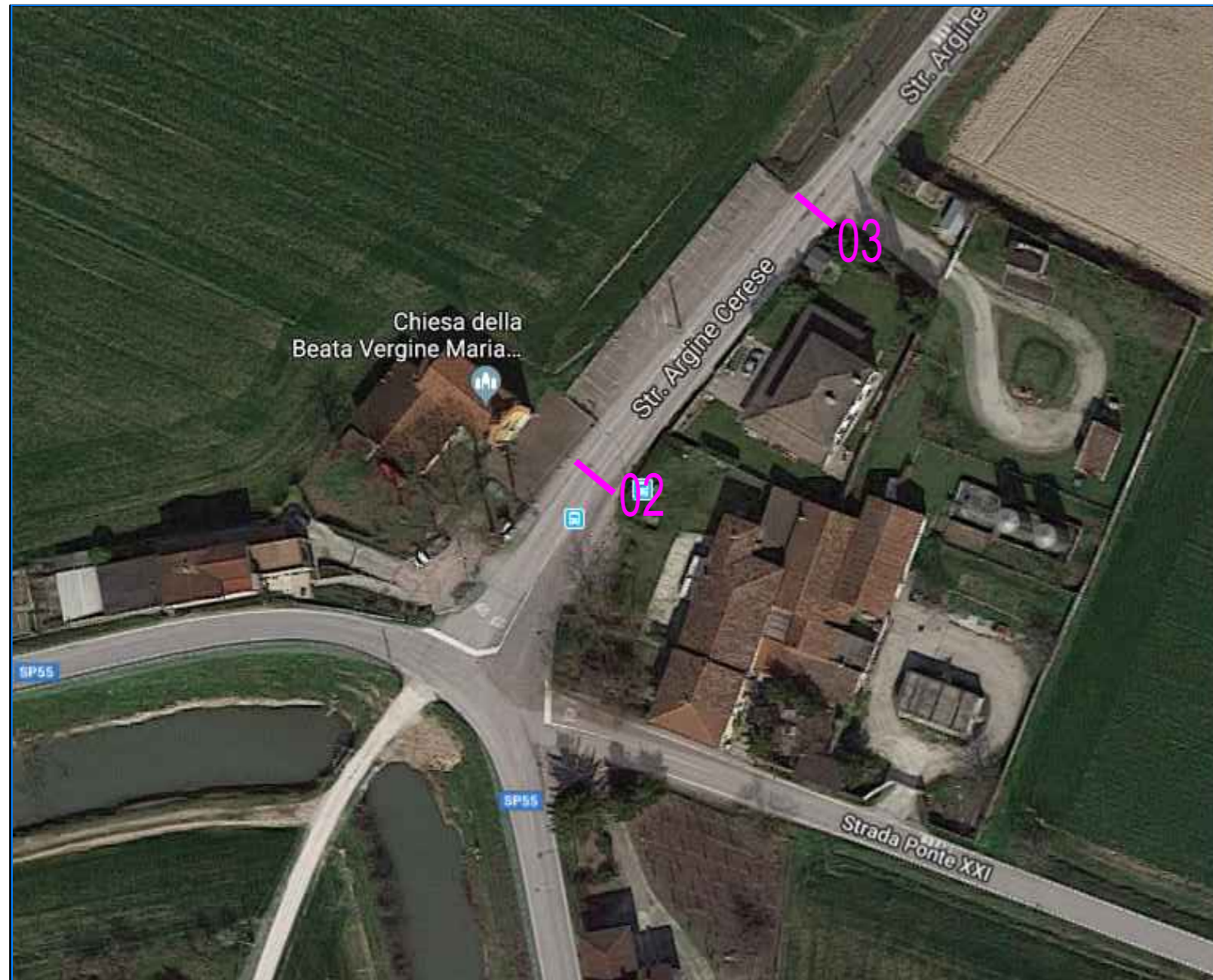
Dimensioni (23,70 x10,50)m



N.B. L'esatta ubicazione dei tratti oggetto d'intervento verrà stabilita e tracciata dal Direttore dei Lavori prima dell'inizio dei lavori, alla presenza dell'appaltatore.

TRATTO 02 - 03

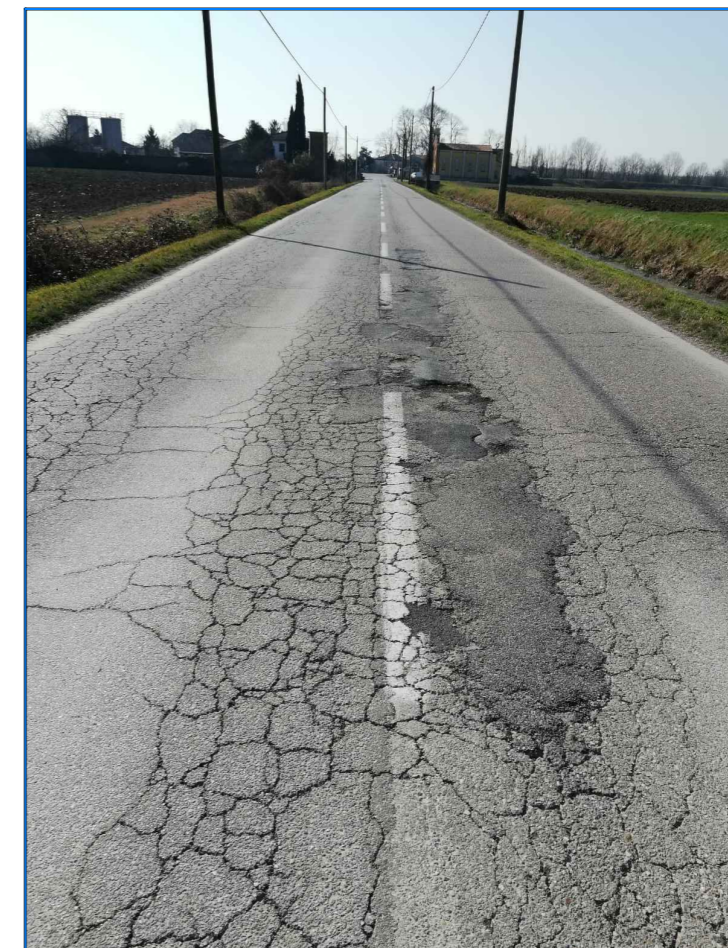
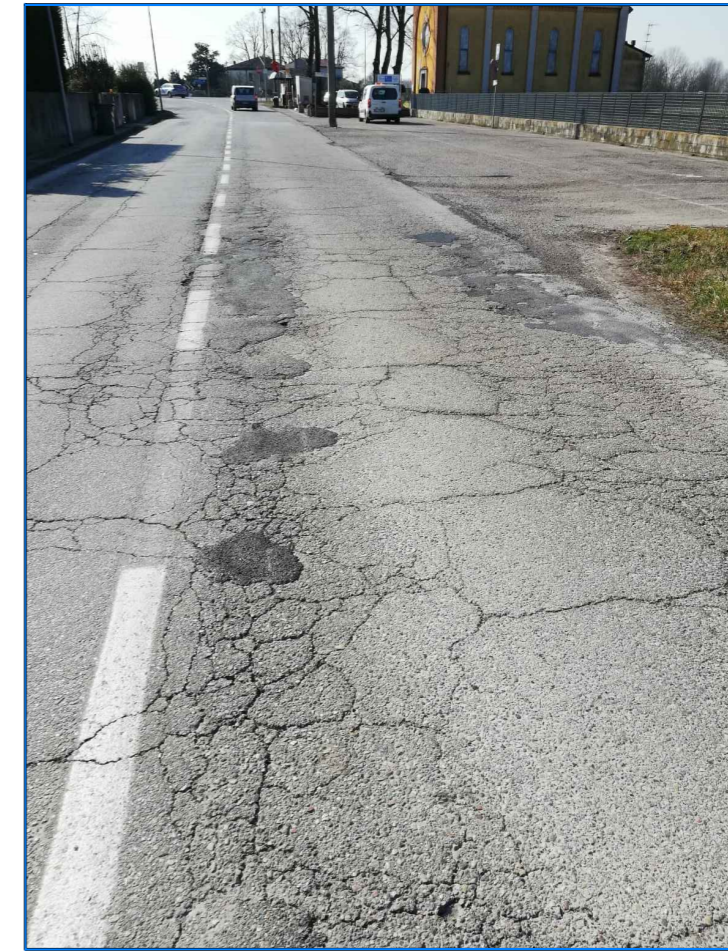
Dimensioni (54,00 x 6,50)m



N.B. L'esatta ubicazione dei tratti oggetto d'intervento verrà stabilita e tracciata dal Direttore dei Lavori prima dell'inizio dei lavori, alla presenza dell'appaltatore.

TRATTO 03 - 04

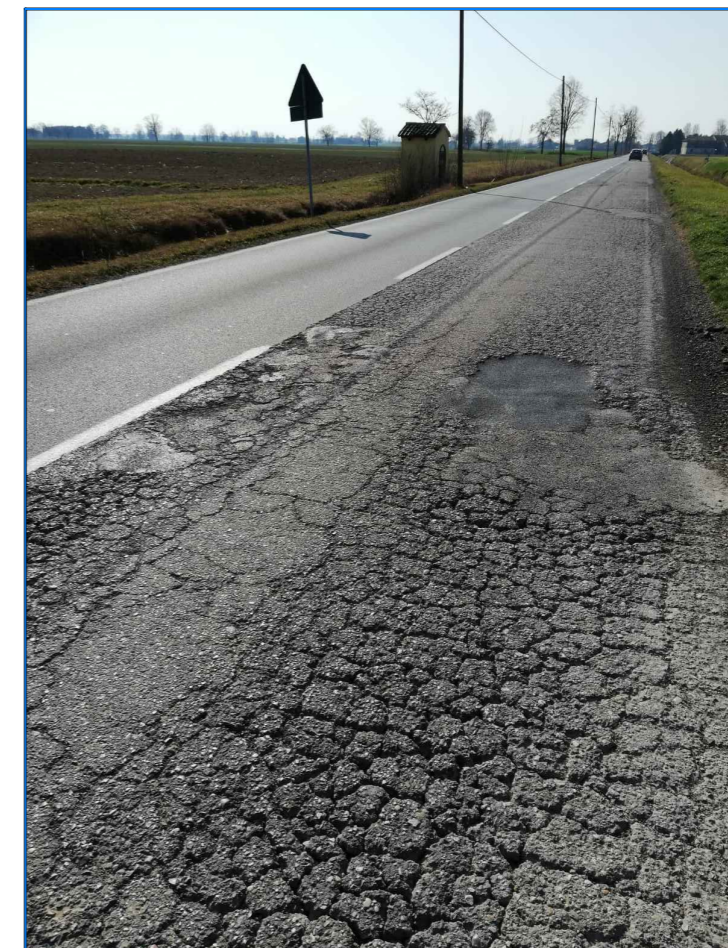
Dimensioni (327,00 x 5,70)m



N.B. L'esatta ubicazione dei tratti oggetto d'intervento verrà stabilita e tracciata dal Direttore dei Lavori prima dell'inizio dei lavori, alla presenza dell'appaltatore.

TRATTO 04 - 05

Dimensioni (501,00 x3,00)m



N.B. L'esatta ubicazione dei tratti oggetto d'intervento verrà stabilita e tracciata dal Direttore dei Lavori prima dell'inizio dei lavori, alla presenza dell'appaltatore.

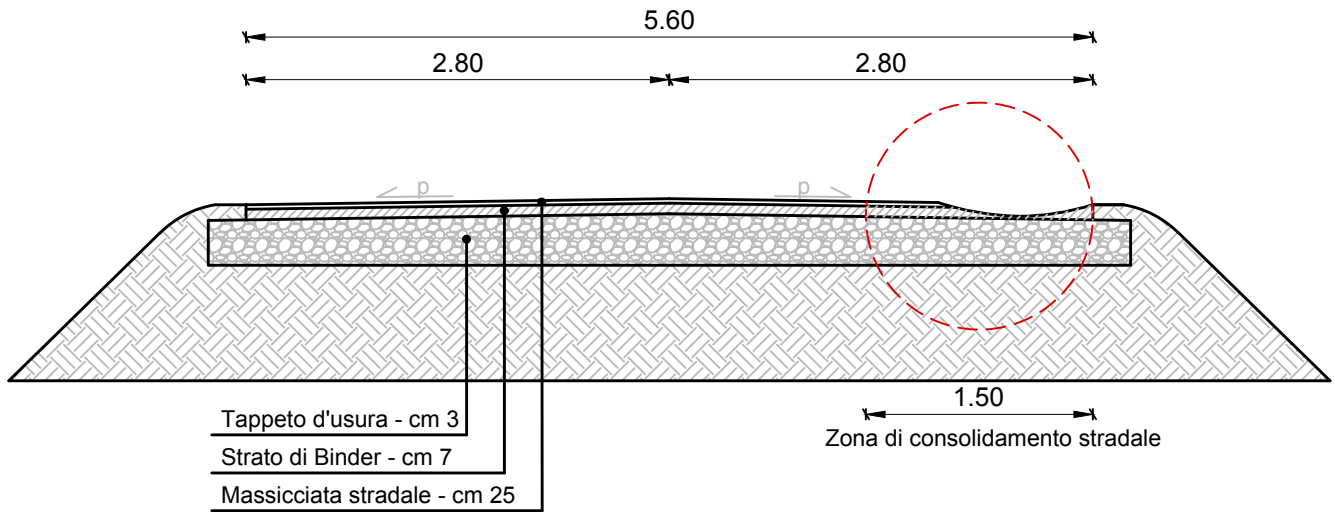
TRATTO 05 - 06

Dimensioni (837,00 x 5,70)m



N.B. L'esatta ubicazione dei tratti oggetto d'intervento verrà stabilita e tracciata dal Direttore dei Lavori prima dell'inizio dei lavori, alla presenza dell'appaltatore.

SEZIONE TIPO - Stato di Fatto Scala 1:50



PARTICOLARE PACCHETTO STRADALE DI PROGETTO IN AREE DI CONSOLIDAMENTO - Scala 1:20

