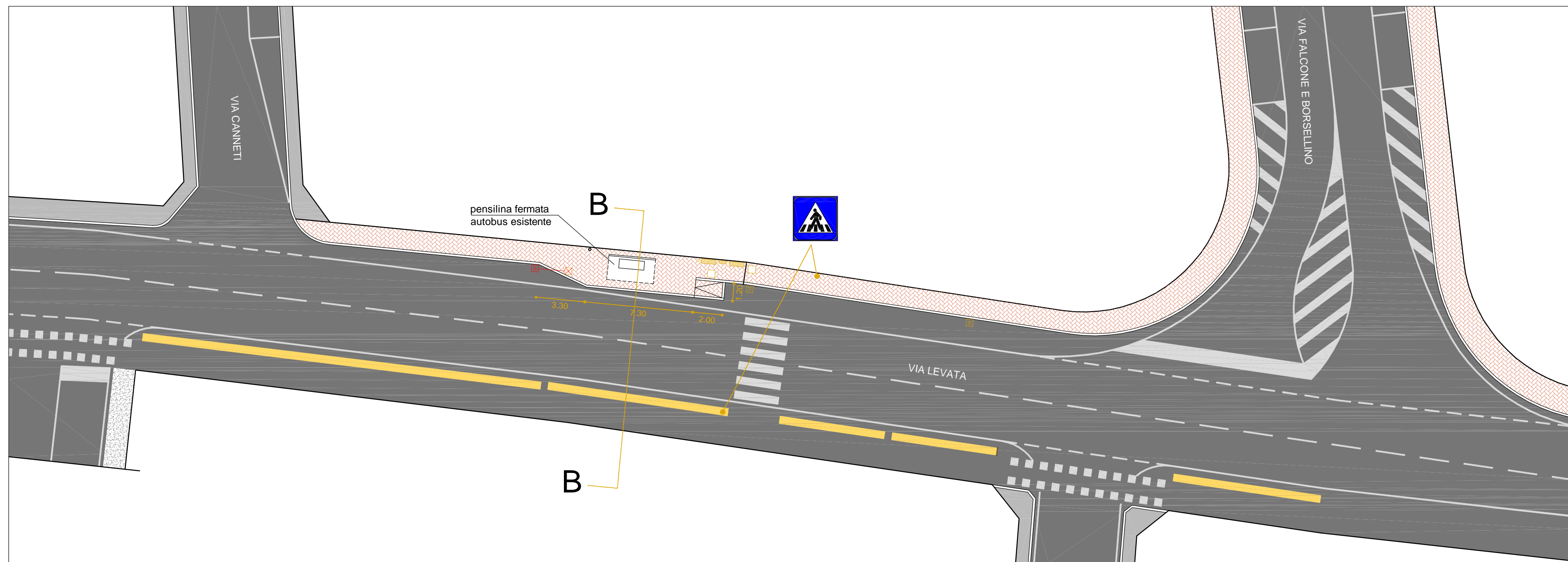
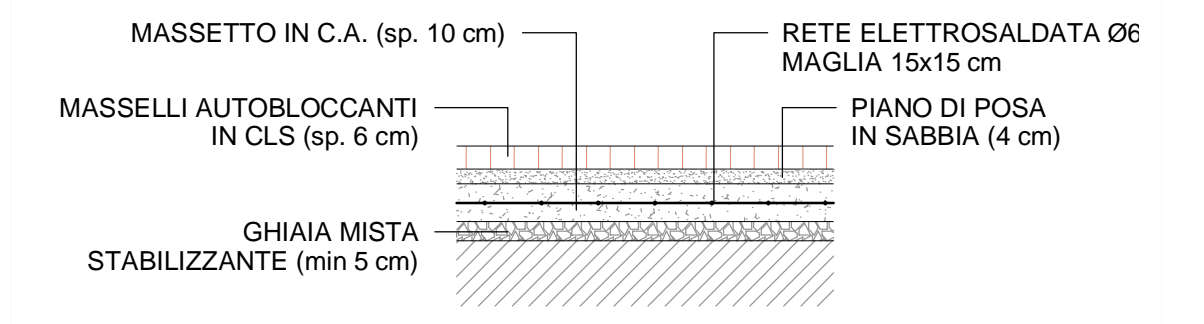


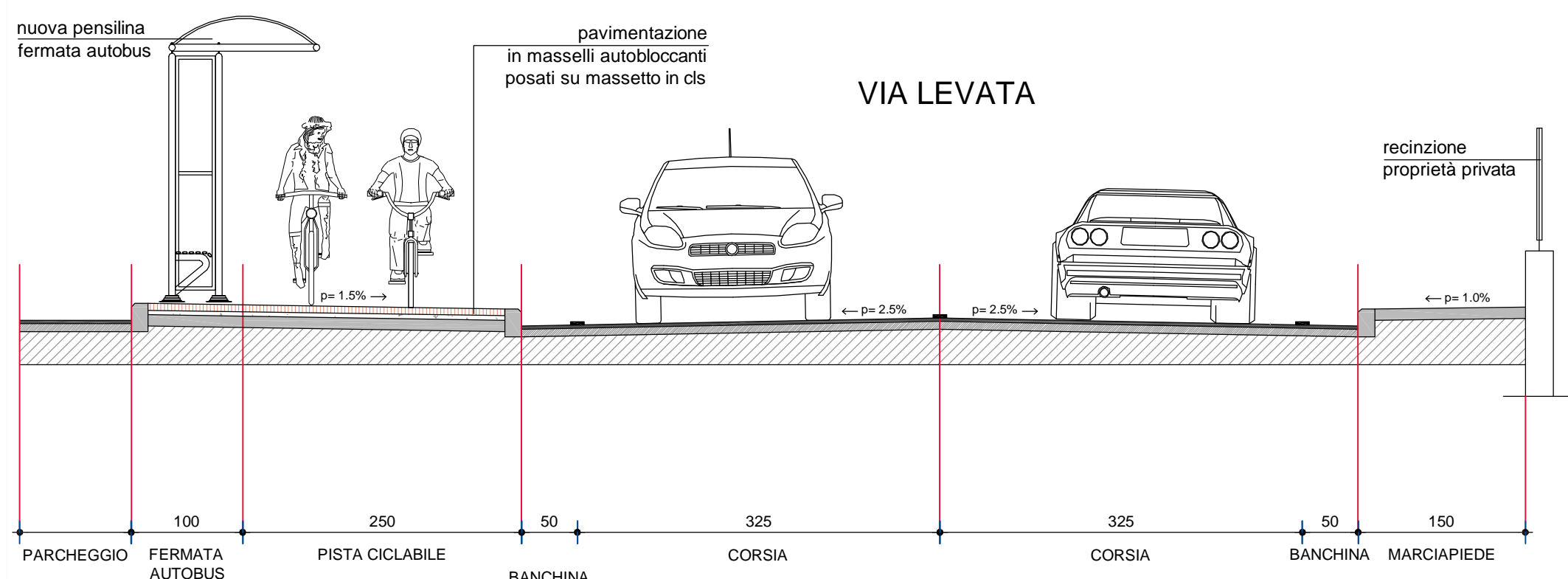
PLANIMETRIA RIQUALIFICAZIONE PISTA CICLABILE VIA LEVATA scala 1:200



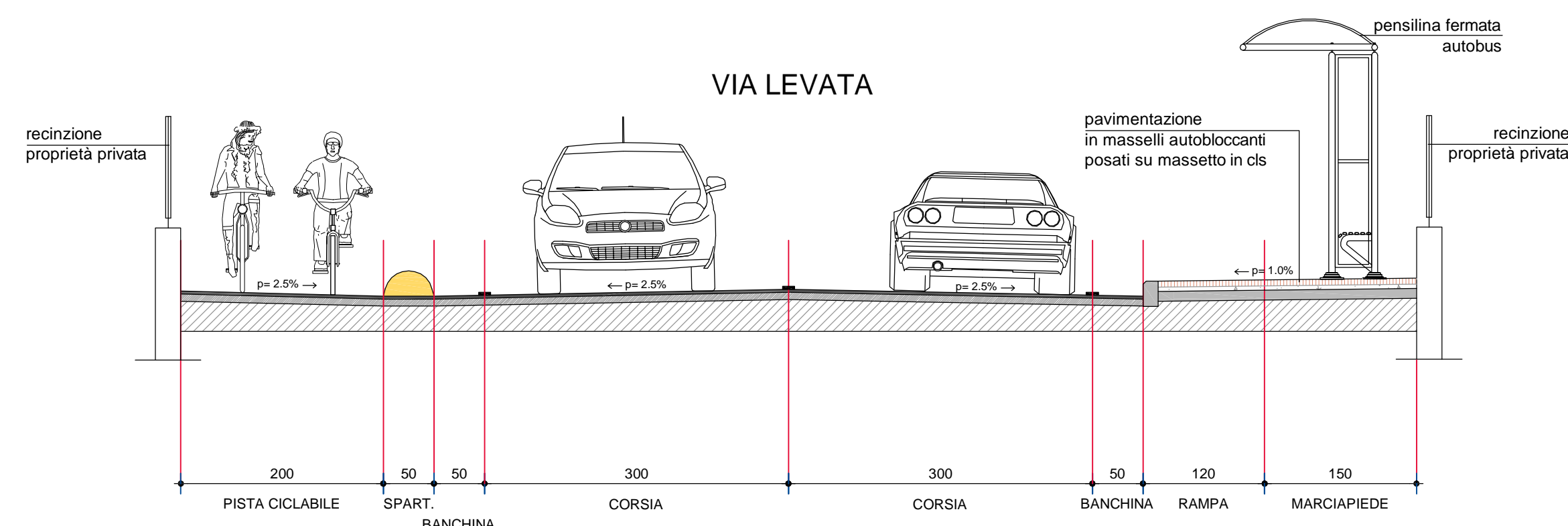
PLANIMETRIA RIQUALIFICAZIONE FERMATA AUTOBUS VIA LEVATA scala 1:200



PARTICOLARE PAVIMENTAZIONE IN MASSELLI AUTOBLOCCANTI scala 1:20



SEZIONE A-A scala 1:50

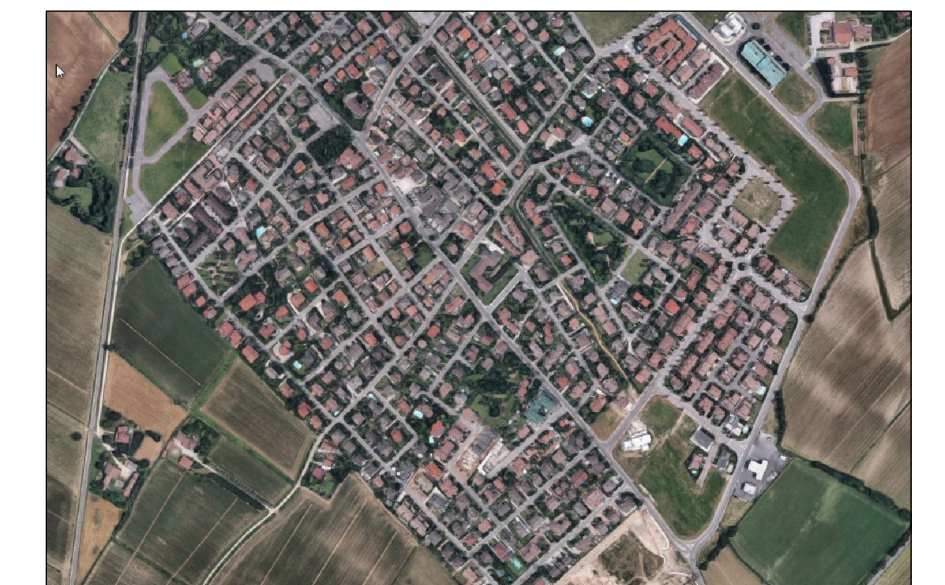


SEZIONE B-B scala 1:50

COMUNE DI CURTATONE
PROVINCIA DI MANTOVA

PROGRAMMA DI MOBILITA' SOSTENIBILE CASA-SCUOLA E CASA-LAVORO
RIQUALIFICAZIONE TRATTO CICLABILE VIA LEVATA

PROGETTO DEFINITIVO/ESECUTIVO



progettazione

TAU
TRASPORTI e AMBIENTE URBANO

TAU Trasporti e Ambiente Urbano s.r.l.
p.iva n. c.f. 05200190961
L. +39 02 26417244
T. +39 02 26417284
F. +39 02 26417968

via Delavà 16/7
20134 Milano
studio@tau.com
studio@pec.tau.com
www.tau.com

codifica elaborato	commessa	fase	livello	tipo	prog	rev	nr	scala
3919	PRO	E	PL	01	A	B.5	1:200	

oggetto
STATO DI PROGETTO: PLANIMETRIE E SEZIONI

rev	data	autore	verifica	approvazione
A	23.07.2019	-	-	-

La proprietà intellettuale di questo documento è riservata alla società TAU Trasporti e Ambiente Urbano s.r.l. in senso di legge. Il presente documento non può pertanto essere utilizzato per alcun scopo eccetto quello per il quale è stato realizzato e fornito senza l'autorizzazione scritta di TAU Trasporti e Ambiente Urbano s.r.l. né venire comunicato a terzi o riprodotto. La società proprietaria tutela i propri diritti a legge.