



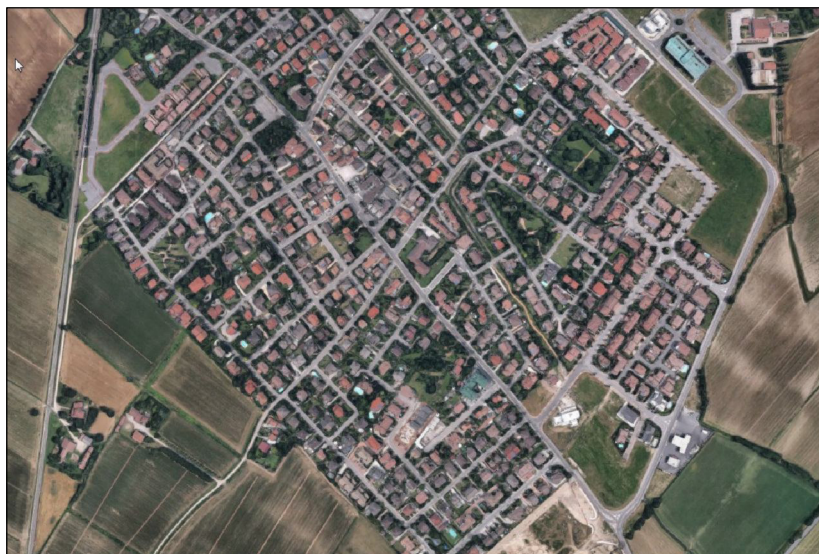
COMUNE DI CURTATONE

PROVINCIA DI MANTOVA

PROGRAMMA DI MOBILITA' SOSTENIBILE CASA-SCUOLA E CASA-LAVORO

RIQUALIFICAZIONE TRATTO CICLABILE VIA LEVATA

PROGETTO DEFINITIVO/ESECUTIVO



progettazione



TAU Trasporti e Ambiente Urbano s.r.l.
p.iva e c.f. 05500190961

t. +39 02 26417244
t. +39 02 26417284
f. +39 02 26417968

via Oslavia 18/7
20134 Milano

studio@t-au.com
studio@pec.t-au.com
www.t-au.com

codifica elaborato

scala

commessa	fase	livello	tipo	prog	rev	nr	scala
3919	PRO	E	EP	01	A	C	-

oggetto

ELENCO DEI PREZZI UNITARI E ANALISI DEI PREZZI

rev	data	autore	verifica	approvazione
A	30.07.2019	-	-	-

Elenco Prezzi Unitari

Per i prezzi unitari, ove possibile, si è fatto riferimento a:

- Prezzario Regionale delle Opere Pubbliche della Regione Lombardia – edizione 2019

Negli altri casi la valutazione economica deriva da:

- Prezzario Opere Edili della Provincia di Mantova – edizione 2-2018 (voci con codice MN)

- Analisi prezzi (voci con codice AP)

Articolo	Descrizione	U.m.	Prezzo
1C.01.110.0020.a	Disfacimento pavimentazione in masselli autobloccanti Disfacimento di pavimenti in masselli autobloccanti e del relativo letto di posa. Comprese le opere di protezione e segnaletica: con accatastamento nell'ambito del cantiere dei masselli di recupero e trasporto a discarica delle macerie residue. (€ sei/68)	mq	6,68
1C.02.100.0010.a	Scavo a sezione obbligatoria Scavo non armato per tubazioni e collettori, eseguito con mezzi meccanici e materiale depositato a bordo scavo: profondità fino a m. 1,20. (€ sei/27)	mc	6,27
1C.04.450.0020	Rete di acciaio elettrosaldato Rete di acciaio elettrosaldato in opera compreso sormonti, tagli, sfridi, legature. (€ uno/35)	kg	1,35
1C.12.010.0050.d	Tubi in PVC Ø200 per fognatura Fornitura e posa tubi in PVC-U compatto o strutturato, per condotte di scarico interrate, o suborizzontali appoggiate, con giunti a bicchiere ed anello elastomerico, secondo UNI EN 1401, colore rosso mattone RAL 8023. Temperatura massima permanente 40°. Tubi con classe di rigidità SN 8 KN/m ² . Escluso scavo, piano appoggio, rinfianco e riempimento. Diametro esterno (De) e spessore (s): De 200 - s = 5,9. (€ diciassette/03)	ml	17,03
1C.12.620.0130.b	Pozzetto prefabbricato in cls 45x45 cm Fornitura e posa in opera di pozzetto prefabbricato in calcestruzzo della dimensione interna di cm 45x45, completo di chiusino o solettina in calcestruzzo, compreso scavo e rinterro, la formazione del fondo di appoggio, le sigillature e qualsiasi altra operazione necessaria per dare l'opera finita, con le seguenti caratteristiche: pozzetto con fondo più un anello da cm 50 di prolunga e chiusino, altezza cm 105 circa. (€ novantuno/04)	cad	91,04
1C.16.100.0020.a	Pavimentazione in masselli autobloccanti Pavimento in masselli autobloccanti prefabbricati in calcestruzzo vibrocompresso, prodotti e controllati secondo le norme UNI EN 1338, tipo monostrato colorati, posati su letto di sabbia dello spessore di 3 - 5 cm. Compresa la sabbia di sottofondo, la posa a campo unito o a disegno, l'assistenza muraria, la battitura, la sabbia per l'intasamento delle connessioni: spessore 60 mm. (€ ventidue/29)	mq	22,29
1U.04.010.0010.a	Scarificazione manto stradale - fino a 6 cm Scarificazione per la demolizione di manti stradali in conglomerato bituminoso con fresatura a freddo, compresa pulizia con macchina scopatrice, movimentazione, carico e trasporto delle macerie a discarica e/o a stoccaggio. Per spessore sino a 6 cm: in sede stradale. (€ uno/57)	mq	1,57
1U.04.010.0030.a	Demolizione massicciata stradale Demolizione di massicciata stradale, con mezzi meccanici, compresa movimentazione, carico e trasporto delle macerie a discarica e/o a stoccaggio.	mc	12,36

Elenco Prezzi Unitari

Articolo	Descrizione	U.m.	Prezzo
	(€ dodici/36)		
1U.04.010.0040	Taglio pavimentazione stradale Taglio di pavimentazione bitumata eseguito con fresa a disco, fino a 5 cm di spessore. (€ uno/22)	ml	1,22
1U.04.010.0100.a	Demolizione massetti e sottofondi - spessore fino a 12 cm Demolizione di massetti e sottofondi in conglomerato cementizio per pavimentazioni esterne e marciapiedi, eseguito con l'ausilio di mezzi meccanici, compresa movimentazione, carico e trasporto delle macerie a discarica e/o a stoccaggio: spessore fino a 12. (€ otto/12)	mq	8,12
1U.04.020.0250	Rimozione cordoni in conglomerato cementizio Rimozione cordoni in conglomerato cementizio e del relativo rinfiacco in calcestruzzo. Compresa movimentazione carico e trasporto delle macerie a discarica e/o a stoccaggio; opere di protezione e segnaletica. In orario normale. (€ sei/82)	ml	6,82
1U.04.040.0020	Rimozione paletti Rimozione di segnalimiti, dissuasori e paletti di qualsiasi natura e dimensione. Compreso lo scavo, la demolizione del rinfiacco, la fornitura e posa di ghiaia o di mista per il riempimento dello scavo, il carico e trasporto e scarico dei manufatti riutilizzabili ai depositi comunali, la movimentazione carico e trasporto delle macerie a discarica e/o a stoccaggio; opere di protezione e segnaletica. In orario normale. (€ venti/11)	cad	20,11
1U.04.110.0150	Fondazione stradale in misto granulare Fondazione stradale in misto granulare stabilizzato con legante naturale, compresa la eventuale fornitura dei materiali di apporto o la vagliatura per raggiungere la idonea granulometria, acqua, prove di laboratorio, lavorazioni e costipamento dello strato con idonee macchine. compresa ogni fornitura. Lavorazione ed onere per dare il lavoro compiuto secondo le modalità prescritte, misurato in opera dopo costipamento. (€ ventidue/74)	mc	22,74
1U.04.120.0200.a	Strato di collegamento (binder) - spessore 5 cm Strato di collegamento (binder) in conglomerato bituminoso costituito da inerti graniglie e pietrischi, Dmax 16 mm, resistenza alla frammentazione $LA \leq 25$, compreso fino ad un massimo di 30% di fresato rigenerato con attivanti chimici funzionali (rigeneranti), impastati a caldo con bitume normale classe 50/70 o 70/100, dosaggio minimo di bitume totale del 4,2% su miscela con l'aggiunta di additivo attivante l'adesione ("dopes" di adesività); con percentuale dei vuoti in opera compreso tra il 3% e 6%. Compresa la pulizia della sede, l'applicazione di emulsione bituminosa al 55% in ragione di 0,60-0,80 kg/m ² , la stesa mediante finitrice meccanica e la costipazione a mezzo di rulli di idoneo peso. La miscela bituminosa potrà essere prodotta a tiepido, con qualsiasi tecnologia o additivo, purché siano soddisfatte le medesime prestazioni di quella prodotta a caldo. Per spessore compreso cm. 5 : in sede stradale. (€ sette/00)	mq	7,00
1U.04.120.0200.c	Strato di collegamento (binder) - sovrapprezzo per ogni cm in più Strato di collegamento (binder) in conglomerato bituminoso costituito da inerti graniglie e pietrischi, Dmax 16 mm, resistenza alla frammentazione $LA \leq 25$, compreso fino ad un massimo di 30% di fresato rigenerato con attivanti chimici funzionali (rigeneranti), impastati a caldo con bitume normale classe 50/70 o 70/100, dosaggio minimo di bitume totale del 4,2% su miscela con l'aggiunta di additivo attivante l'adesione ("dopes" di adesività); con percentuale dei vuoti in opera compreso tra il 3% e 6%. Compresa la pulizia della sede, l'applicazione di emulsione bituminosa al 55% in ragione di 0,60-0,80 kg/m ² , la stesa mediante finitrice meccanica e la costipazione a mezzo di rulli di idoneo peso. La miscela bituminosa potrà essere prodotta a tiepido, con qualsiasi tecnologia o additivo,	mq x cm	1,20

Elenco Prezzi Unitari

Articolo	Descrizione	U.m.	Prezzo
	purché siano soddisfatte le medesime prestazioni di quella prodotta a caldo. Per spessore compreso cm. 5 : sovrapprezzo/detrazione per ogni cm in più o in meno rispetto ai 5 cm, in sede stradale o in sede tram. (€ uno/20)		
1U.04.120.0300.b	Strato di usura Strato di usura in conglomerato bituminoso costituito da inerti graniglie e pietrischi, Dmax 10,00 mm, resistenza alla frammentazione LA ≤ 20 e resistenza alla levigazione PSV ≥ 44, compreso fino ad un massimo di 20% di fresato rigenerato con attivanti chimici funzionali (rigeneranti), impastati a caldo con bitume normale classe 50/70 o 70/100, dosaggio minimo di bitume totale del 4,8% su miscela con l'aggiunta di additivo attivante l'adesione ("dopes" di adesività); con percentuale dei vuoti in opera compreso tra il 3% e 6%, valore di aderenza superficiale BPN ≥ 62. Compresa la pulizia della sede, l'applicazione di emulsione bituminosa al 55% in ragione di 0,60-0,80 kg/m ² , la stesa mediante finitrice meccanica e la costipazione a mezzo di rulli di idoneo peso. La miscela bituminosa potrà essere prodotta a tiepido, con qualsiasi tecnologia o additivo, purché siano soddisfatte le medesime prestazioni di quella prodotta a caldo. Per spessore medio compattato: 30 mm. (€ cinque/12)	mq	5,12
1U.04.130.0020.a	Massetto di sottofondo per marciapiedi Massetto di sottofondo per marciapiedi eseguito con calcestruzzo, dosaggio a 150 kg di cemento, spessore fino a 12 cm: con calcestruzzo preconfezionato. (€ zero/80)	mq x cm	0,80
1U.04.145.0010.a	Cordoli in calcestruzzo Fornitura e posa cordonatura realizzata con cordoli in calcestruzzo vibrocompreso con superficie liscia. Compreso lo scarico e la movimentazione nell'ambito del cantiere; lo scavo, la fondazione ed il rinfilcio in calcestruzzo C12/15, gli adattamenti, la posa a disegno; la pulizia con carico e trasporto delle macerie a discarica e/o a stoccaggio: sezione 12/15 x 25 cm - calcestruzzo 0,025 mc/ml. (€ venti/03)	ml	20,03
1U.04.145.0020.a	Sovrapprezzo cordoli in calcestruzzo curvi Sovrapprezzo alle cordonature in cordoli di calcestruzzo per fornitura e posa di elementi con qualsiasi tipo di curvatura: sezione 12/15 x 25 cm. (€ due/29)	ml	2,29
1U.04.160.0060.b	Chiusini in ghisa sferoidale - 440x440 mm Fornitura e posa in opera di chiusini quadrati, rettangolari, in ghisa sferoidale da parcheggio, classe C250, a norme UNI EN 124. Inclusa la movimentazione, la formazione del piano di posa con idonea malta anche a presa rapida, la posa del telaio e del relativo coperchio, gli sbarramenti e la segnaletica, e qualsiasi altra attività necessaria per il completamento dell'opera. Nei seguenti tipi: luce 440 x 440 mm, altezza 45 mm, peso 36 kg. (€ centodieci/44)	cad	102,44
1U.04.450.0010.a	Messa in quota chiusini - dimensione fino a 0,25 mq Messa in quota di chiusini, griglie. Compresi: rimozione del telaio, formazione del nuovo piano di posa, posa del telaio e del coperchio, sigillature perimetrali con malta per ripristini strutturali fibrorinforzata, reoplastica, tixotropica e antiritiro; carico e trasporto macerie ad impianti di stoccaggio, di recupero, sbarramenti e segnaletica. Misurazione luce netta chiusino. Per superfici: fino a 0,25 mq. (€ quarantaquattro/94)	cad	44,94
2U.04.040.0030	Rimozione archetti metallici ad U Rimozione di archetti metallici ad U rovescia e dei relativi basamenti. Compresi: il carico, trasporto a deposito comunale dei manufatti riutilizzabili o ad impianti di stoccaggio o di recupero, il ripristino della pavimentazione. Fino a n. 5. (€ sedici/52)	cad	16,52

Elenco Prezzi Unitari

Articolo	Descrizione	U.m.	Prezzo
2U.04.250.0010.a	Archetti ad U Archetti ad U rovescia in tubi di acciaio inox realizzati come da disegni dell' Amministrazione. In opera, comprese demolizione, scavetti, basamento in calcestruzzo, ripristini delle pavimentazioni, pulizia della sede dei lavori, sbarramenti: tipo da 50 cm di larghezza; fino a n. 20. (€ settantotto/40)	cad	78,40
2U.04.250.0020.a	Transenne in acciaio corten Transenne formate da pannelli retti, curvi, come da disegni dell'Amministrazione. In opera comprese demolizioni, scavi, basamenti in calcestruzzo, ripristini delle pavimentazioni, pulizia della sede dei lavori, sbarramenti: in profilati d'acciaio cor-ten, con scavo a macchina; fino a 15 m. (€ centododici/02)	ml	112,02
AP.01	Letto di posa e rinfiacco per tubazioni interrate Letto di posa e rinfiacco per tubazioni interrate, costituito da uno strato di 40 cm di sabbia di cava lavata, in opera mediante mezzi meccanici compreso ogni onere per trasporto, stesura e regolarizzazione del fondo dello scavo, il reinterro con terre presenti in cantiere e la formazione della fondazione stradale in misto granulare stabilizzato per uno spessore minimo di 20 cm e ogni altro onere necessario per dare il lavoro finito a perfetta regola d'arte. (€ dieci/78)	ml	10,78
AP.02	Pensilina autobus Pensilina per attesa autobus tipo Dimcar mod. Mini o similare, realizzata in acciaio zincato con: - sostegno portante a sbalzo; - montanti realizzati con profili in acciaio zincato completi di piastra alla base per il fissaggio al terreno a mezzo tirafondi e tasselli ad espansione; - parete di fondo costituita da telai in profilati atti ad ospitare il vetro stratificato trasparente, a filo lucido, comprensivo di ferma-vetro e guarnizioni perimetrali; - copertura superiore in policarbonato, colore fumè, di tipo infrangibile, protetto ai raggi UV e particolarmente adatto all'uso in ambienti esterni; - panca con seduta e schienale realizzata con supporti di forma anatomica ancorati ai montanti della pensilina. Misure indicative: Larghezza: 330 cm - Altezza: 250 cm - Profondità: 170 cm. (€ quattromilacinquecento/00)	cad	4.500,00
AP.03	Smontaggio e rimontaggio pensilina autobus esistente Smontaggio a inizio lavori e rimontaggio a fine lavori della pensilina fermata autobus esistente, comprensivo dello smontaggio di tutti i componenti della pensilina (copertura, canalette, traverse, vetri, pali ecc.), il carico, il trasporto e lo scarico presso il magazzino comunale o all'interno del cantiere, il carico, il trasporto, lo scarico e il rimontaggio nella posizione attuale, adeguando l'ancoraggio alla base alla nuova pavimentazione in masselli autobloccanti e compreso ogni altro onere necessario per dare il lavoro finito a perfetta regola d'arte. (€ cinquecento/00)	cad	500,00
AP.04	Rimozione cordoli spartitraffico Rimozione di cordoli spartitraffico in conglomerato cementizio e del relativo rinfiacco in calcestruzzo. Compresa movimentazione carico e trasporto delle macerie a discarica e/o a stoccaggio, opere di protezione e segnaletica ed ogni altro onere necessario per dare il lavoro finito. (€ quattordici/00)	ml	14,00
MN.7.2.3.5.b1	Accesso alle discariche Accesso alle discariche (compresa Ecotassa) per conferimento materiali non compatti (peso medio al mc kg. 1.700): macerie derivanti da attività di costruzione e demolizione (Codice Europeo Rifiuti - C.E.R. 2002 - 17 09 04): rifiuto con impurità fino al 15%. (€ sei/00)	t	6,00
MN.7.2.3.5.c1	Accesso alle discariche (fresatura) Accesso alle discariche (compresa Ecotassa) per conferimento	t	5,00

Elenco Prezzi Unitari

Articolo	Descrizione	U.m.	Prezzo
	materiali non compatti (peso medio al mc kg. 1.700): macerie derivanti da attività di fresatura pavimentazione stradale (Codice Europeo Rifiuti - C.E.R. 2002 - 17 03 02 miscele bituminose diverse dal C.E.R. 17 03 01): fresato d'asfalto. (€ cinque/00)		
MN.7.6.1.1.4	Segnaletica verticale - Disco 60 cm Fornitura Disco cm. 60 all.sc. 25/10 pell.CL2 completo di staffe,controstaffe,dadi e bulloni in acciaio. (€ quarantasette/00)	cad	47,00
MN.7.6.1.2.4	Segnaletica verticale - Triangolo 90 cm Fornitura Triangolo cm. 90 all.sc. 25/10 pell.CL2 completo di staffe,controstaffe,dadi e bulloni in acciaio. (€ quarantuno/00)	cad	41,00
MN.7.6.1.3.12	Segnaletica verticale - Quadrato 60 cm Fornitura Targa cm. 60x60 all.sc. 25/10 pell. CL 2 completo di staffe,controstaffe,dadi e bulloni in acciaio. (€ ottanta/00)	cad	80,00
MN.7.6.1.5.2	Segnaletica verticale - Sostegno in acciaio Fornitura sostegno in acciaio zincato del diam. 60 mm, sp. 3 mm, completo di tappo di chiusura superiore in materiale plastico e sistema antirotazione. (€ cinque/40)	cad	5,40
MN.7.6.1.6.1	Segnaletica verticale - Montaggio (smontaggio) segnale Montaggio (o smontaggio) di n. 1 segnale di superficie fino a mq 0,55 su sostegno preesistente, compreso eventuale onere per il prelievo o il trasporto dei cartelli e segnali nei magazzini dell' Amministrazione. (€ nove/00)	cad	9,00
MN.7.6.1.6.3	Segnaletica verticale - Posa in opera sostegno Posa in opera di sostegni tubolari di mm 48, mm 60 di qualsiasi altezza e dimensione. Nel prezzo sono compresi lo scavo,il plinto di fondazione in cls da cm 30x30x50 e ogni altro onere per l'esecuzione del lavoro a regola d' arte. (€ cinquantatre/00)	cad	53,00
MN.7.6.1.8.1	Segnaletica orizzontale - Strisce Fornitura e posa in opera di vernice spartitraffico rifrangente in ragione di kg. 1,00/mq, su superfici stradali, per formazione di strisce della larghezza di cm 12. Nuovo Impianto. (€ zero/45)	ml	0,45
MN.7.6.1.8.10	Segnaletica orizzontale - Stallo di sosta autobus Fornitura e posa in opera di vernice spartitraffico, su superfici stradali, per formazione stallo di sosta autobus, compreso nel prezzo l'eventuale "zig-zag" prima e dopo lo stallo, e la scritta "BUS". (€ quaranta/00)	cad	40,00
MN.7.6.1.8.5	Segnaletica orizzontale - Attraversamenti pedonali, strisce d'arresto Fornitura e posa in opera di vernice spartitraffico rifrangente in ragione di kg 1,00/mq,su superfici stradali,per formazione di : Attraversamenti pedonali, Strisce d' arresto, zebraure, simboli ecc. Nuovo Impianto. (€ quattro/80)	mq	4,80

Art. AP.01 - Letto di posa e rinfianco per tubazioni interrato

Letto di posa e rinfianco per tubazioni interrato, costituito da uno strato di 40 cm di sabbia di cava lavata, in opera mediante mezzi meccanici compreso ogni onere per trasporto, stesura e regolarizzazione del fondo dello scavo, il reinterro con terre presenti in cantiere e la formazione della fondazione stradale in misto granulare stabilizzato per uno spessore minimo di 20 cm e ogni altro onere necessario per dare il lavoro finito a perfetta regola d'arte.

Riferimento costi: Prezzario Opere Pubbliche della Regione Lombardia 2019 ed, in mancanza, da quotazioni correnti di mercato, sempre considerando tipologia dell'intervento e caratteristiche del cantiere

	descriz.	U.M.	Quantità	Prezzo unitario	Costo unitario	% MDO	Importo MDO
	MANODOPERA						
	Operaio specializzato edile 3° livello (MA.00.005.0005)	ore	0,06	€ 37,08	€ 2,22	80,10	€ 1,78
	OPERE COMPIUTE						
	Reinterro (1C.02.350.0030)	mc	0,12	€ 2,24	€ 0,27	58,04	€ 0,16
	MATERIALI						
	Sabbia (MC.01.010.0050)	mc	0,20	€ 25,34	€ 5,07	0,00	€ 0,00
	Mista naturale tout-venat (MC.01.050.0010)	mc	0,10	€ 22,47	€ 2,25	0,00	€ 0,00
	NOLI E TRASPORTI						
	Nolo escavatore (NC.10.150.0010.d)	ora	0,04	€ 24,44	€ 0,97	0,00	€ 0,00
	PREZZO DI APPLICAZIONE	ml			€ 10,78		€ 1,94
							17,98%
							Incidenza manodopera

Art. AP.02 - Pensilina autobus

Pensilina per attesa autobus tipo Dimcar mod. Mini o similare, realizzata in acciaio zincato con:

- sostegno portante a sbalzo;
- montanti realizzati con profili in acciaio zincato completi di piastra alla base per il fissaggio al terreno a mezzo tirafondi e tasselli ad espansione;
- parete di fondo costituita da telai in profilati atti ad ospitare il vetro stratificato trasparente, a filo lucido, comprensivo di ferma-vetro e guarnizioni perimetrali;
- copertura superiore in policarbonato, colore fumè, di tipo infrangibile, protetto ai raggi UV e particolarmente adatto all'uso in ambienti esterni;
- panca con seduta e schienale realizzata con supporti di forma anatomica ancorati ai montanti della pensilina.

Misure indicative: Larghezza: 330 cm - Altezza: 250 cm - Profondità: 170 cm.

Riferimento costi: Prezzario Opere Pubbliche della Regione Lombardia 2019 ed, in mancanza, da quotazioni correnti di mercato, sempre considerando tipologia dell'intervento e caratteristiche del cantiere

descriz.	U.M.	Quantità	Prezzo unitario	Costo unitario	% MDO	Importo MDO
MANODOPERA						
Operaio specializzato edile 3° livello (MA.00.005.0005)	ore	16,00	€ 37,08	€ 593,28	80,10	€ 475,22
OPERE COMPIUTE						
	-	-	-			
MATERIALI						
Fornitura pensilina (prezzo di mercato, comprese spese generali e utili d'impresa)	a corpo	1,00	€ 3.750,00	€ 3.750,00	0,00	€ 0,00
Materiali di consumo (prezzo di mercato, comprese spese generali e utili d'impresa)	a corpo	1,00	€ 46,86	€ 46,86	0,00	€ 0,00
NOLI E TRASPORTI						
Nolo automezzo con gru (NC.10.050.0020.a)	ora	2,00	€ 54,93	€ 109,86	50,32	€ 55,28
PREZZO DI APPLICAZIONE	ml			€ 4.500,00		€ 530,50
						11,79%
						Incidenza manodopera

Art. AP.03 - Smontaggio e rimontaggio pensilina autobus

Smontaggio a inizio lavori e rimontaggio a fine lavori della pensilina fermata autobus esistente, comprensivo dello smontaggio di tutti i componenti della pensilina (copertura, canalette, traverse, vetri, pali ecc.), il carico, il trasporto e lo scarico presso il magazzino comunale o all'interno del cantiere, il carico, il trasporto, lo scarico e il rimontaggio nella posizione attuale, adeguando l'ancoraggio alla base alla nuova pavimentazione in masselli autobloccanti e compreso ogni altro onere necessario per dare il lavoro finito a perfetta regola d'arte.

Riferimento costi: Prezzario Opere Pubbliche della Regione Lombardia 2019 ed, in mancanza, da quotazioni correnti di mercato, sempre considerando tipologia dell'intervento e caratteristiche del cantiere

	descriz.	U.M.	Quantità	Prezzo unitario	Costo unitario	% MDO	Importo MDO
	MANODOPERA						
	Operaio specializzato edile 3° livello (MA.00.005.0005)	ore	10,00	€ 37,08	€ 370,80	80,10	€ 297,01
	OPERE COMPIUTE						
		-	-	-			
	MATERIALI						
	Materiali di consumo (prezzo di mercato, comprese spese generali e utili d'impresa)	a corpo	1,00	€ 19,34	€ 19,34	0,00	€ 0,00
	NOLI E TRASPORTI						
	Nolo automezzo con gru (NC.10.050.0020.a)	ora	2,00	€ 54,93	€ 109,86	50,32	€ 55,28
	PREZZO DI APPLICAZIONE	cad			€ 500,00		€ 352,29
							70,46%
							Incidenza manodopera

Art. AP.04 - Rimozione cordoli spartitraffico

Rimozione di cordoli spartitraffico in conglomerato cementizio e del relativo rinfiacco in calcestruzzo. Compresa movimentazione carico e trasporto delle macerie a discarica e/o a stoccaggio, opere di protezione e segnaletica ed ogni altro onere necessario per dare il lavoro finito.

Riferimento costi: Prezzario Opere Pubbliche della Regione Lombardia 2019 ed, in mancanza, da quotazioni correnti di mercato, sempre considerando tipologia dell'intervento e caratteristiche del cantiere

descriz.	U.M.	Quantità	Prezzo unitario	Costo unitario	% MDO	Importo MDO
MANODOPERA						
Operaio specializzato edile 3° livello (MA.00.005.0005)	ore	0,16	€ 37,08	€ 5,93	80,10	€ 4,75
OPERE COMPIUTE						
	-	-	-			
MATERIALI						
Materiali di consumo (prezzo di mercato, comprese spese generali e utili d'impresa)	a corpo	1,00	€ 1,90	€ 1,90	0,00	€ 0,00
NOLI E TRASPORTI						
Nolo escavatore (NC.10.150.0010.d)	ora	0,08	€ 24,44	€ 1,96	0,00	€ 0,00
Nolo automezzo (NC.10.050.0010.b)	ora	0,08	€ 52,69	€ 4,22	52,46	€ 2,21
PREZZO DI APPLICAZIONE	cad			€ 14,00		€ 6,96
						49,73%
						Incidenza manodopera