



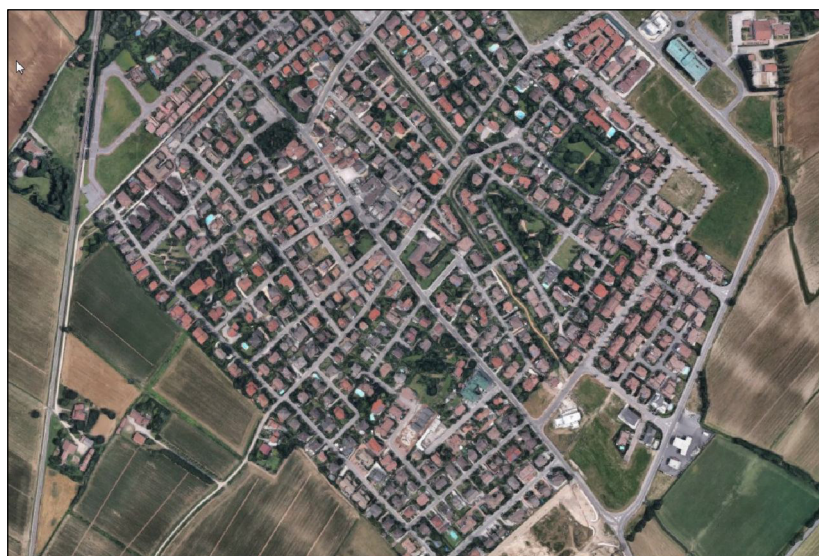
# COMUNE DI CURTATONE

PROVINCIA DI MANTOVA

PROGRAMMA DI MOBILITA' SOSTENIBILE CASA-SCUOLA E CASA-LAVORO

## RIQUALIFICAZIONE TRATTO CICLABILE VIA LEVATA

PROGETTO DEFINITIVO/ESECUTIVO



progettazione



TAU Trasporti e Ambiente Urbano s.r.l.  
p.iva e c.f. 05500190961

t. +39 02 26417244  
t. +39 02 26417284  
f. +39 02 26417968

via Oslavia 18/7  
20134 Milano

studio@t-au.com  
studio@pec.t-au.com  
www.t-au.com

codifica elaborato

scala

commessa	fase	livello	tipo	prog	rev	nr	scala
3919	PRO	E	QE	01	A	F	-

oggetto

### QUADRO ECONOMICO

rev	data	autore	verifica	approvazione
A	30.07.2019	-	-	-

Comune di Curtatone

**RIQUALIFICAZIONE DI UN TRATTO DI PISTA CICLABILE  
IN VIA LEVATA A CURTATONE (MN)**

**PROGETTO DEFINITIVO/ESECUTIVO**

<b>A</b>	<b>LAVORI</b>		
<b>A1</b>	<b>LAVORI A MISURA</b>		
	Opere stradali		€ 27.690,32
	Opere di fognatura		€ 2.502,92
	Segnaletica stradale		€ 4.528,80
	Arredo urbano		€ 7.923,68
	<b>TOTALE LAVORI A MISURA</b>		<b>€ 42.645,72</b>
	di cui:		
	Incidenza manodopera	€ 13.201,04	
<b>A2</b>	<b>ONERI DELLA SICUREZZA</b>		€ 1.910,34
	<b>TOTALE ONERI DELLA SICUREZZA</b>		<b>€ 1.910,34</b>
	<b>TOTALE LAVORI</b>		<b>€ 44.556,06</b>
	<b>Opere soggette a ribasso d'asta:</b>		
	Lavori a misura	€ 42.645,72	
	<b>Totale opere soggette a ribasso d'asta</b>	<b>€ 42.645,72</b>	
	<b>Opere non soggette a ribasso d'asta:</b>		
	Oneri della sicurezza	€ 1.910,34	
	<b>Totale opere non soggette a ribasso d'asta</b>	<b>€ 1.910,34</b>	
	<b>TOTALE LAVORI A BASE D'ASTA</b>	<b>€ 44.556,06</b>	
<b>B</b>	<b>SOMME A DISPOSIZIONE</b>		
B1	LAVORI IN ECONOMIA		€ -
B2	RILIEVI, ACCERTAMENTI E INDAGINI		€ -
B3	ALLACCIAMENTI AI PUBBLICI SERVIZI		€ -
B4	IMPREVISTI		€ -
B5	ACQUISIZIONE AREE O IMMOBILI		€ -

	B6	ACCANTONAMENTI (art. 113 D.Lgs. 50/2016)	€	641,61
	B7	SPESE TECNICHE	€	4.728,88
	B8	SPESE PER ATTIVITA' TECNICO AMMINISTRATIVE	€	-
	B9	SPESE PER COMMISSIONI GIUDICATRICI	€	-
	B10	SPESE PER PUBBLICITA'	€	-
	B11	SPESE PER COLLAUDI	€	-
		I.V.A. (22%) SU INDAGINI, ALLACCIAMENTI E COLLAUDI	€	-
		I.V.A. (22%) E C.N.P.A.I.A. (4%) SU SPESE TECNICHE	€	1.271,12
		I.V.A. (22%) SU LAVORI E IMPREVISTI	€	9.802,33
		<b>TOTALE SOMME A DISPOSIZIONE</b>	<b>€</b>	<b>16.443,94</b>
		<b>TOTALE COMPLESSIVO</b>	<b>€</b>	<b>61.000,00</b>