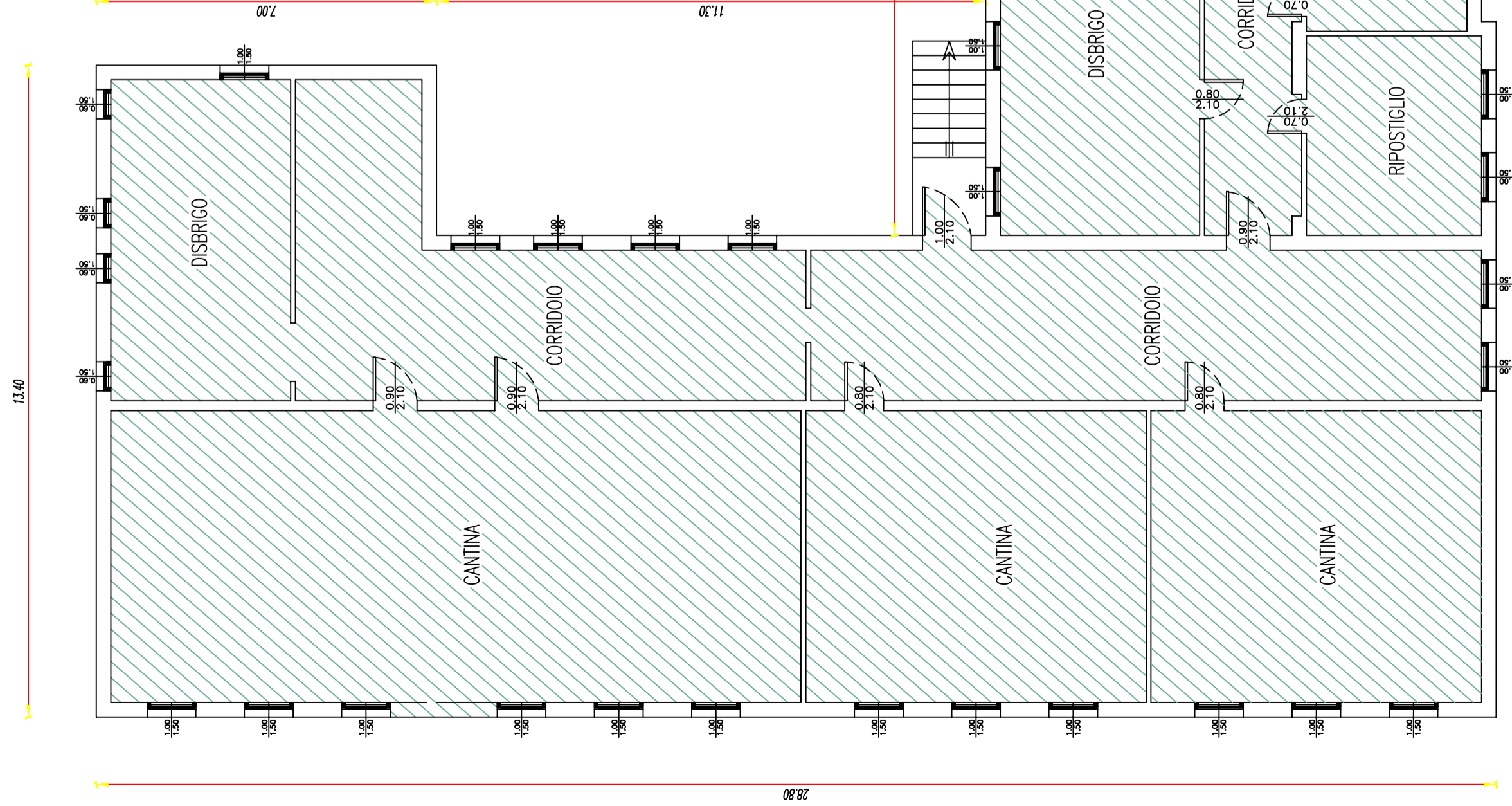
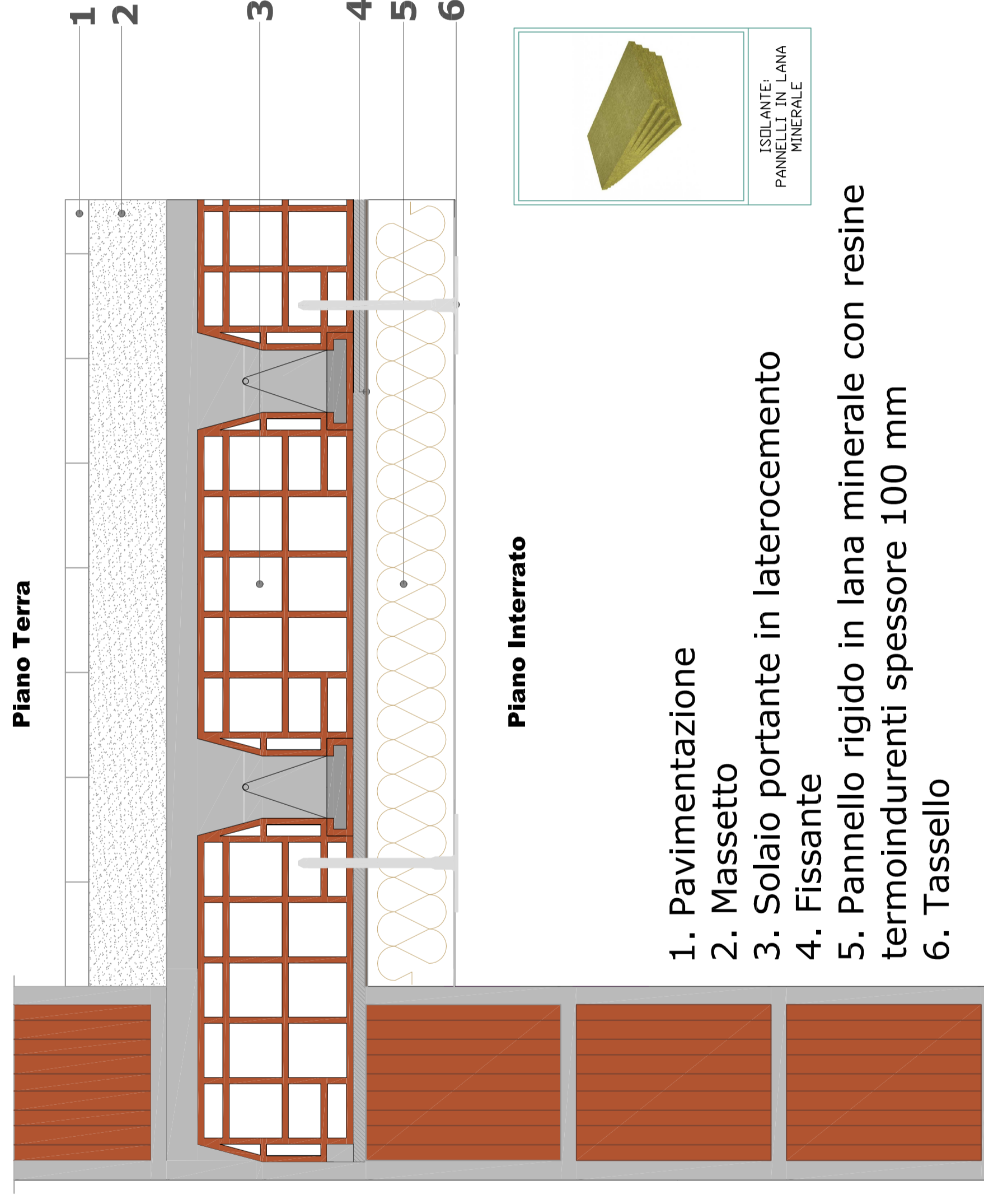


## PLANIMETRIA EDIFICIO CON POSA ISOLANTE

### Piano Interrato



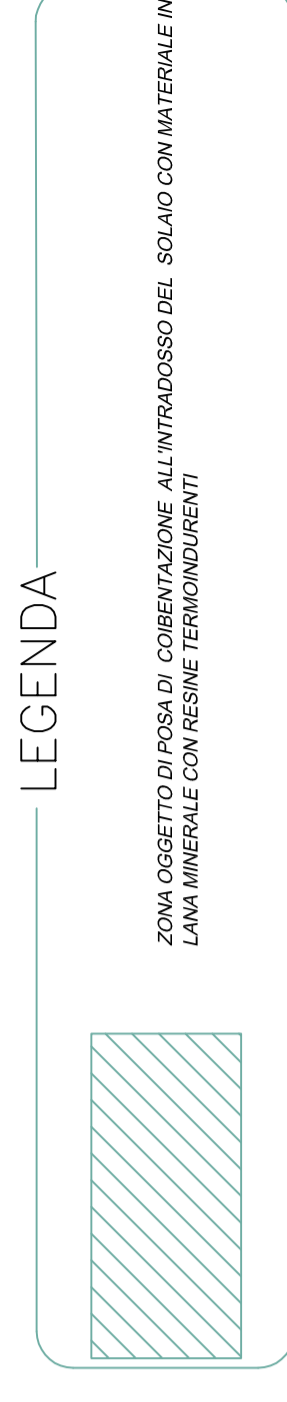
## PARTICOLARE POSA ISOLANTE SOTTO IL SOLAIO ESISTENTE



### Piano Interrato

1. Pavimentazione
2. Massetto
3. Solaio portante in laterocemento
4. Fissante
5. Pannello rigido in lana minerale con resine termoindurenti spessore 100 mm
6. Tassello

### Piano Terra



### LEGENDA

### NOTE GENERALI

GLI ELABORATI GRAFICI SONO STATI PRODOTTI SULLA BASE DELLA DOCUMENTAZIONE TECNICA FORNITA DAL COMUNE DI CURTATONE. TUTTE LE MISURE DOVRANNO ESSERE VERIFICATE IN CANTIERE SOTTO LA RESPONSABILITÀ DELL'IMPRESA ESECUTRICE, CON LA SUPERVISIONE DELLA DIREZIONE LAVORI.

TUTTI GLI ELEMENTI IMPIANTISTICI O ARCHITETTONICI ESISTENTI INTERFERENTI CON LA POSA DEL NUOVO SISTEMA DI COIBENTAZIONE DEL SOLAIO, SONO DA SMONTARE, RIPRISTINARE E EVENTUALMENTE ADEGUARE AL TERMINE DELL'INTERVENTO, SU INDICAZIONE DELLA DIREZIONE LAVORI.



## STUDIO MILANI S.r.l.

Via Catania 1/H 46031 Bagnolo San Vito (MN)  
Tel. 0376/253368  
Fax 0376/415290  
E-mail: studiomilani@legalmail.it

### COMMITTENTE:

**COMUNE DI CURTATONE**  
Piazza Corte Spagnola, 3, Curtatone (MN)

### COMUNE:

**Curtatone**

### PROVINCIA:

**Mantova**

### REGIONE:

**Lombardia**

### OGGETTO:

Progetto di riqualificazione energetica  
Scuola Primaria di San Silvestro  
Via Chiesa, 71, San Silvestro di Curtatone (MN)

### ELABORATO:

**Elaborato Grafico**

### DESCRIZIONE ELABORATO:

**Planimetria posa isolamento termico realizzato all'intradosso del solaio**

### ANNO PROGETTAZIONE:

**2019**

### N° COMMESSA:

**-**

### CODICE ELABORATO:

**EI\_coib**

### DATA:

**Settembre 2019**

### SCALA ELABORATO:

**Fuori Scala**

### N° TAVOLA:

**01**

### PROGETTO PRELIMINARE

PROGETTO PRELIMINARE

### PROGETTO DEFINITIVO

PROGETTO DEFINITIVO

### AS - BUILT

AS - BUILT

### REVISIONE:

Prima emissione

### N°:

**1**

### DATA:

**20-09-2019**

LE INFORMAZIONI CONTENUTE NEL PRESENTE DOCUMENTO SONO DI NATURA RISERVATA ED È FATTO ESPRESSO DIVIETO AL DESTINATARIO DEL PRESENTE DOCUMENTO, NELL'USO, NELLA DIVULGAZIONE, ASSUNZIONE O METTERE IN QUALSIASI MODO A DISPOSIZIONE LE INFORMAZIONI, O PARTE DELLE STESSO, AI SUOI TERZIARI, SENZA IL CONSENSO PRELIMINARE, SCRITTO, DELLO STUDIO MILANI S.r.l. IL PRESENTE DOCUMENTO È STATO REDATTO E APPROVATO IN DATA 20-09-2019. IL PRESENTE DOCUMENTO, DOVrà ESSERE PRESENTATO TUTTE LE VOLTE CHE SI PRESENTI LA NECESSITÀ DI PRESENTARE QUALSIASI MODIFICAZIONE, AGGIUNTA O RITOCCHI AL DOCUMENTO, DOVrà ESSERE PRESENTATA IN UNO DEI CASI SEGUENTI: MODIFICAZIONE ALLA NORMATIVA, MODIFICAZIONE ALLA NATURA E ALLE FINALITÀ DEL DOCUMENTO, MODIFICAZIONE QUALSIASI ACQUISIZIONE DELLE INFORMAZIONI DA PARTE DI PERSONE NON AUTORIZZATE.