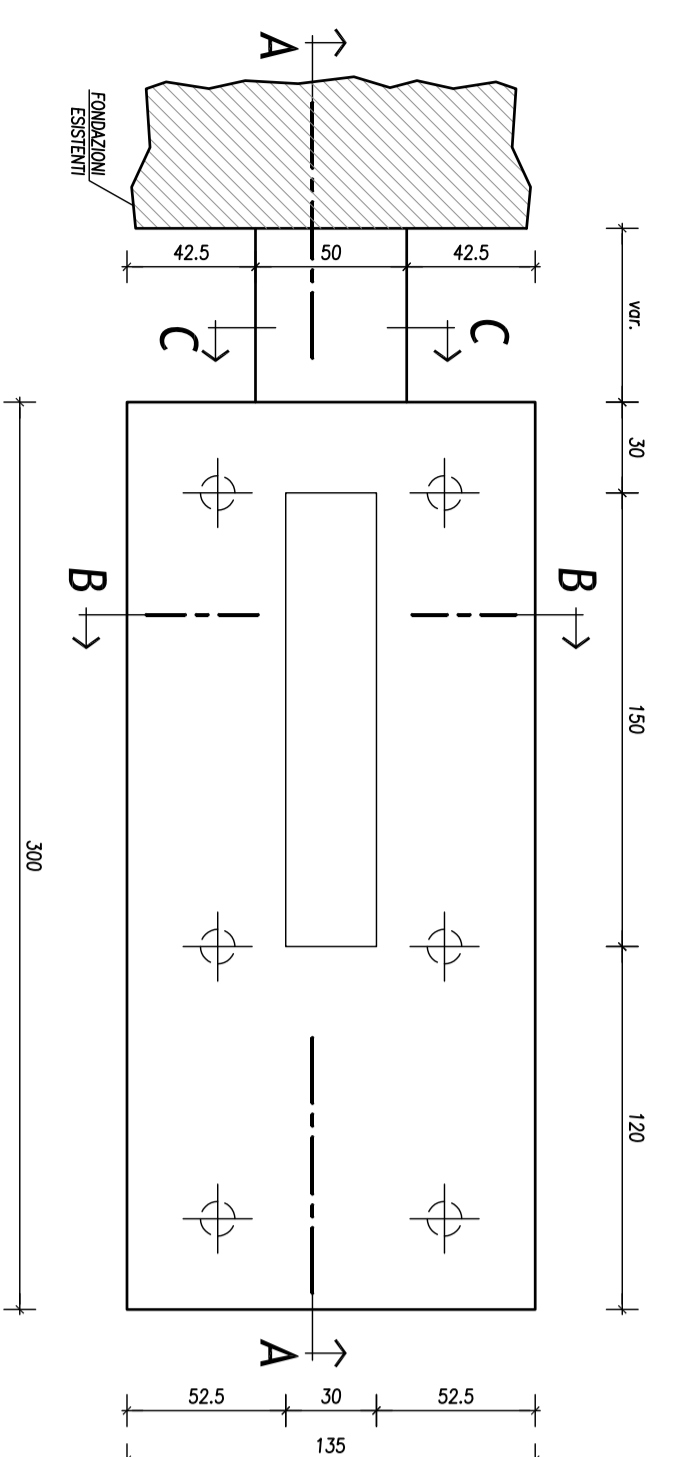


PLINTO TIPO PL.1

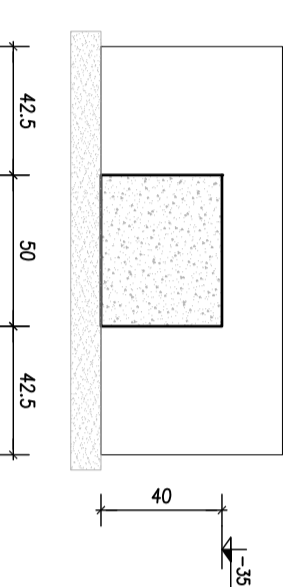
PIANTA CASSERATURE

SCALA 1/25 - INSIEME IN CHI



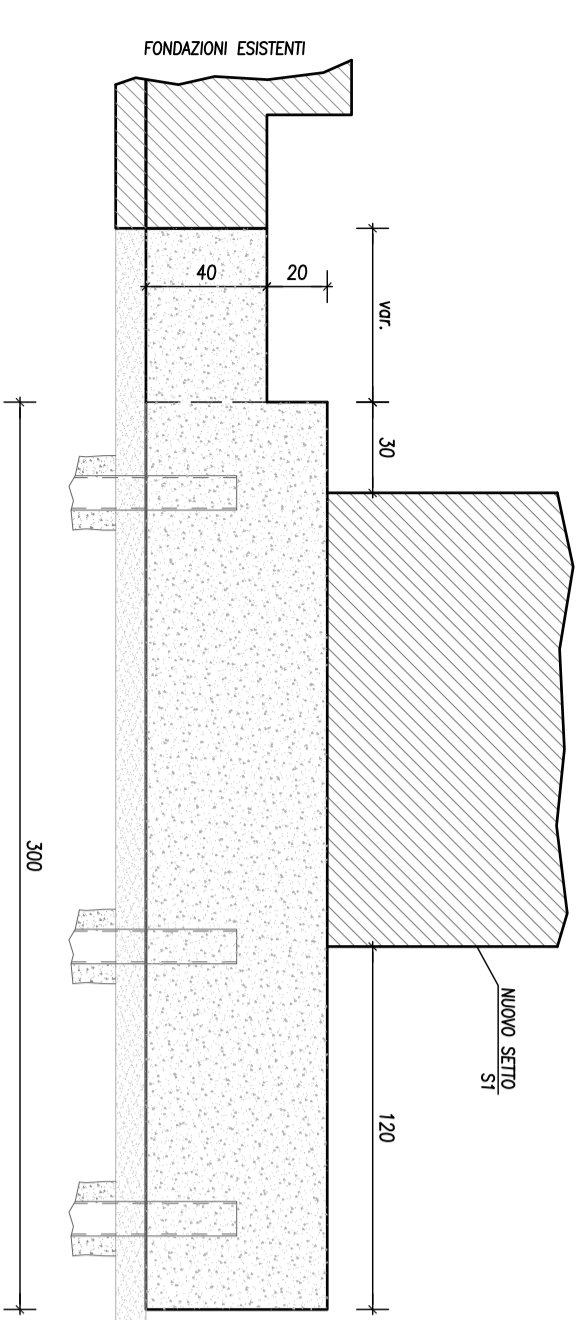
SEZIONE C-C

SCALA 1/25 - INSIEME IN CHI



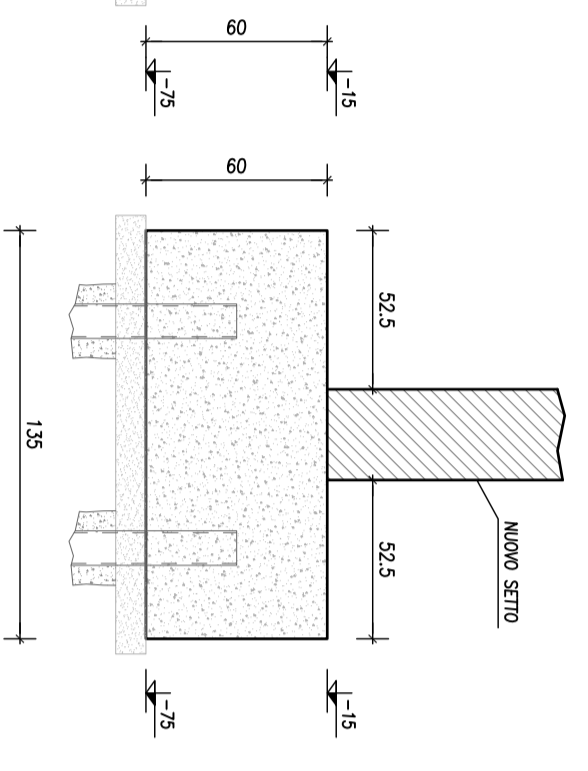
SEZIONE A-A

SCALA 1/25 - INSIEME IN CHI



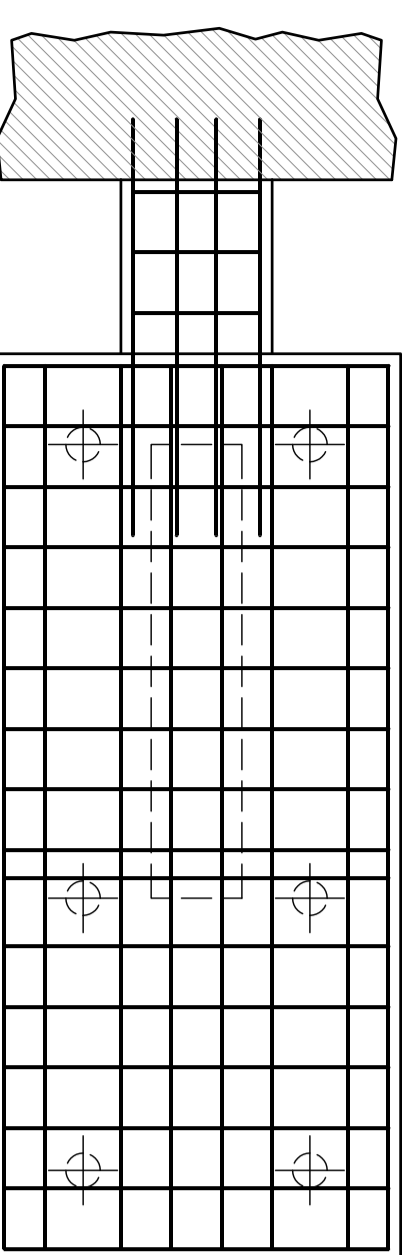
SEZIONE B-B

SCALA 1/25 - INSIEME IN CHI



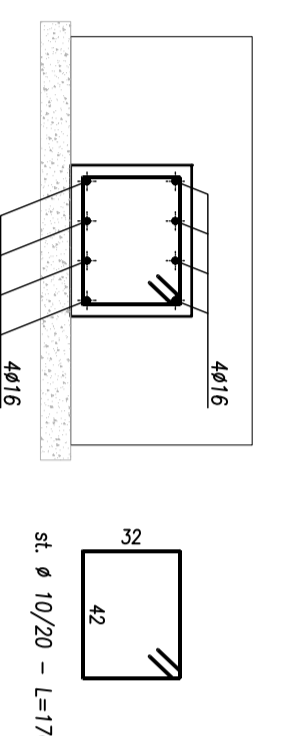
PIANTA ARMATURE SOLETTA

SCALA 1/25 - INSIEME IN CHI



SEZIONE C-C

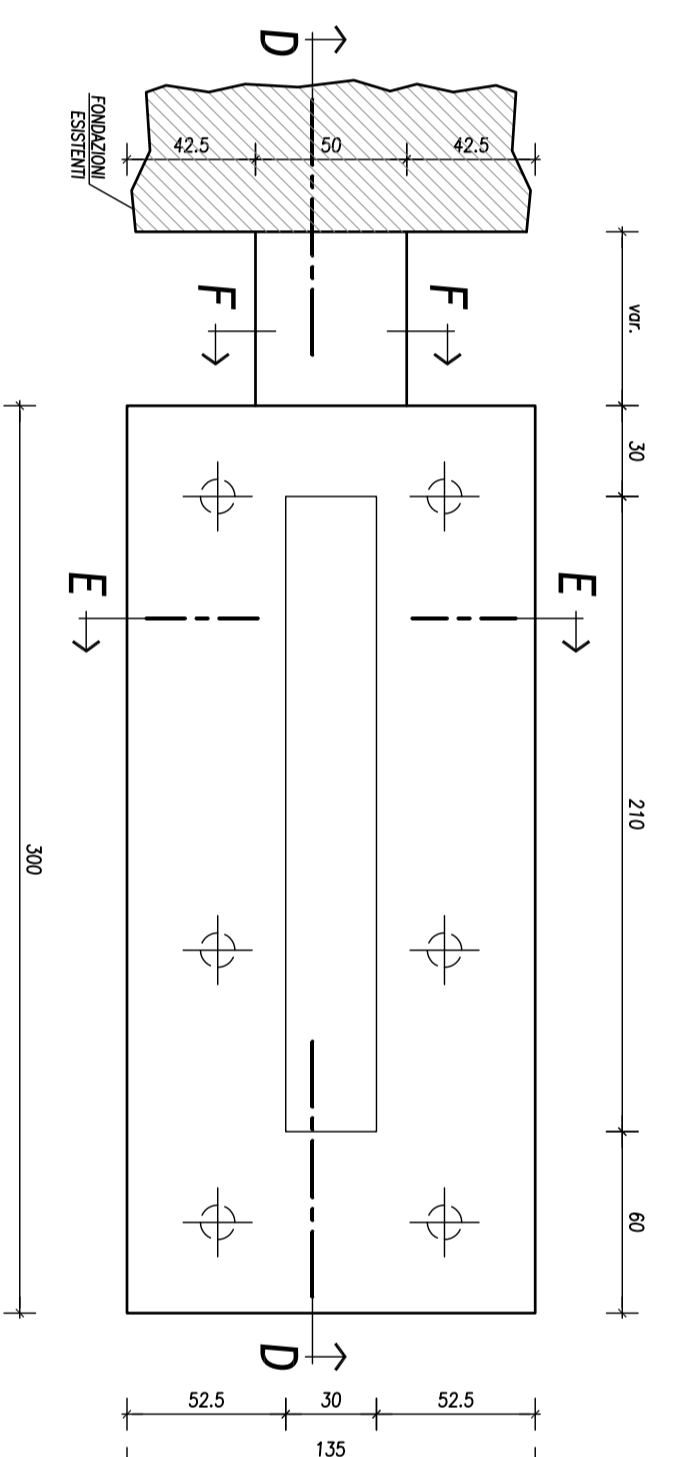
SCALA 1/25 - INSIEME IN CHI



PLINTO TIPO PL.2

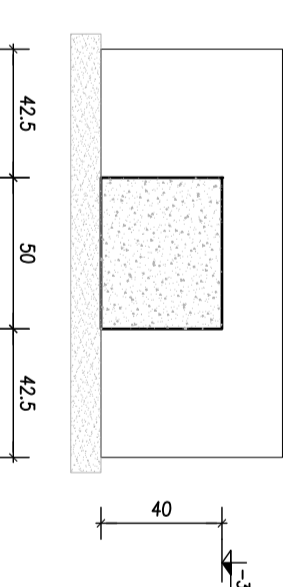
PIANTA CASSERATURE

SCALA 1/25 - INSIEME IN CHI



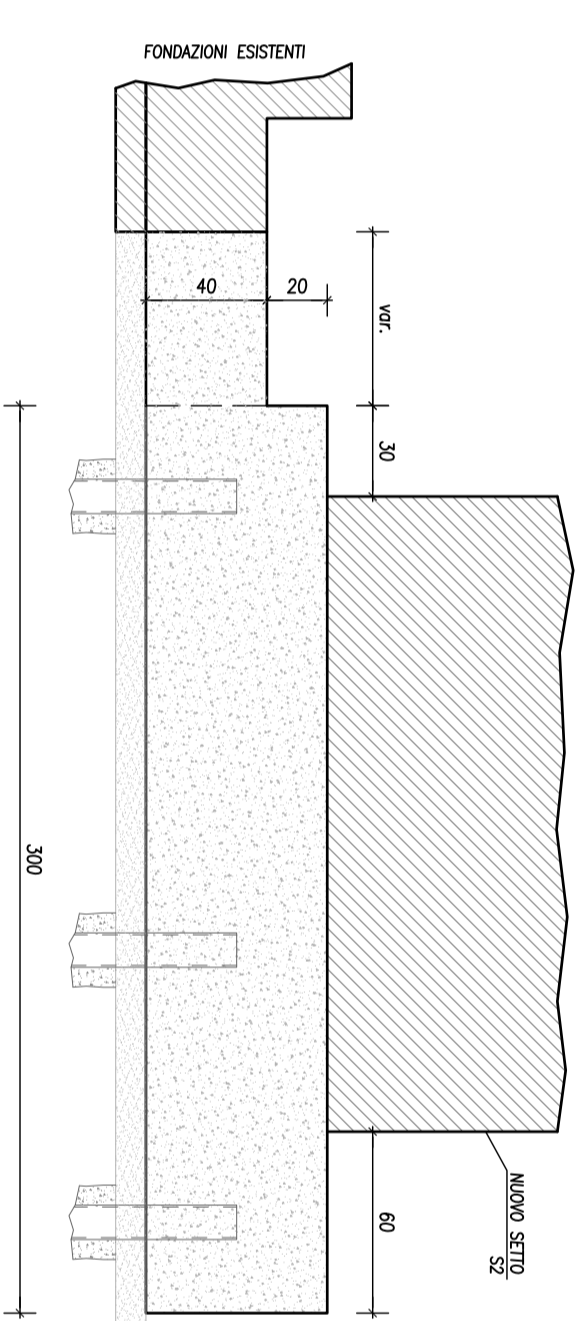
SEZIONE F-F

SCALA 1/25 - INSIEME IN CHI



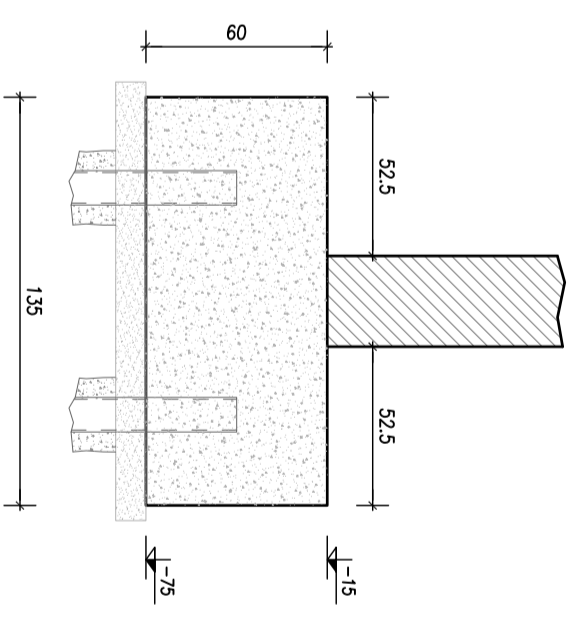
SEZIONE D-D

SCALA 1/25 - INSIEME IN CHI



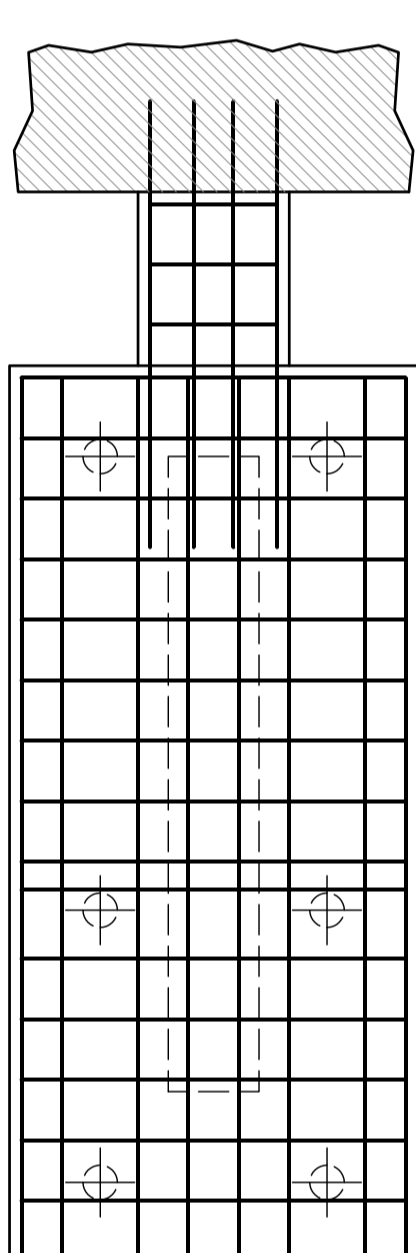
SEZIONE E-E

SCALA 1/25 - INSIEME IN CHI



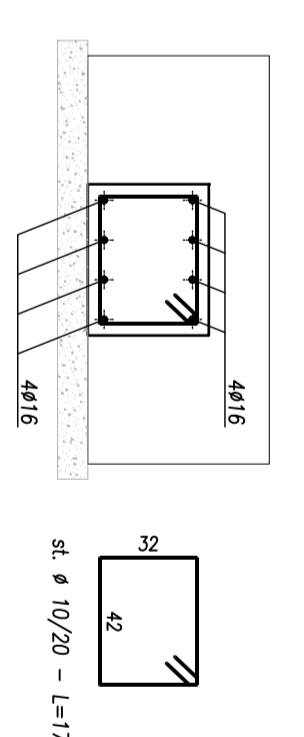
PIANTA ARMATURE SOLETTA

SCALA 1/25 - INSIEME IN CHI



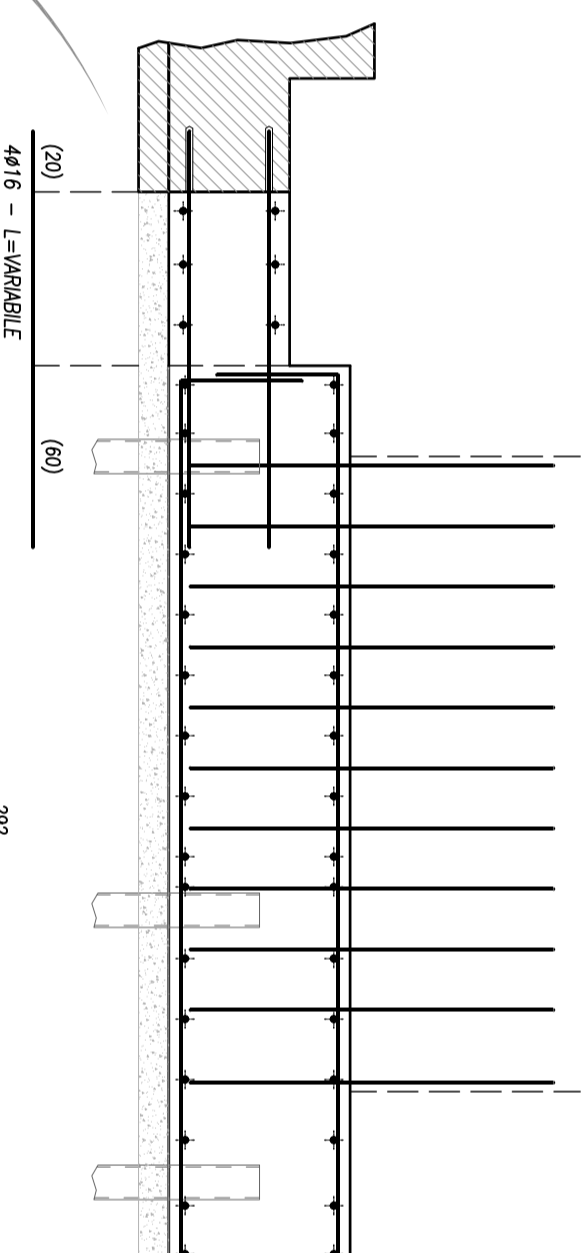
SEZIONE F-F

SCALA 1/25 - INSIEME IN CHI



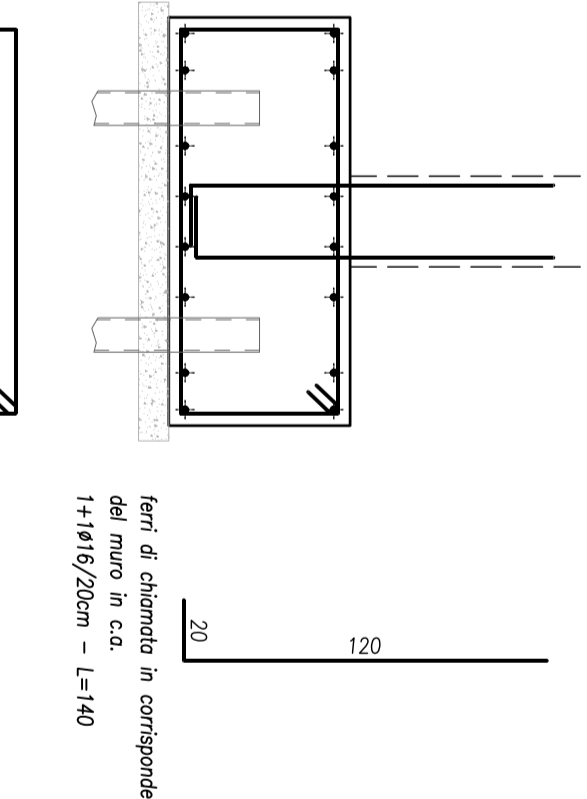
SEZIONE D-D

SCALA 1/25 - INSIEME IN CHI



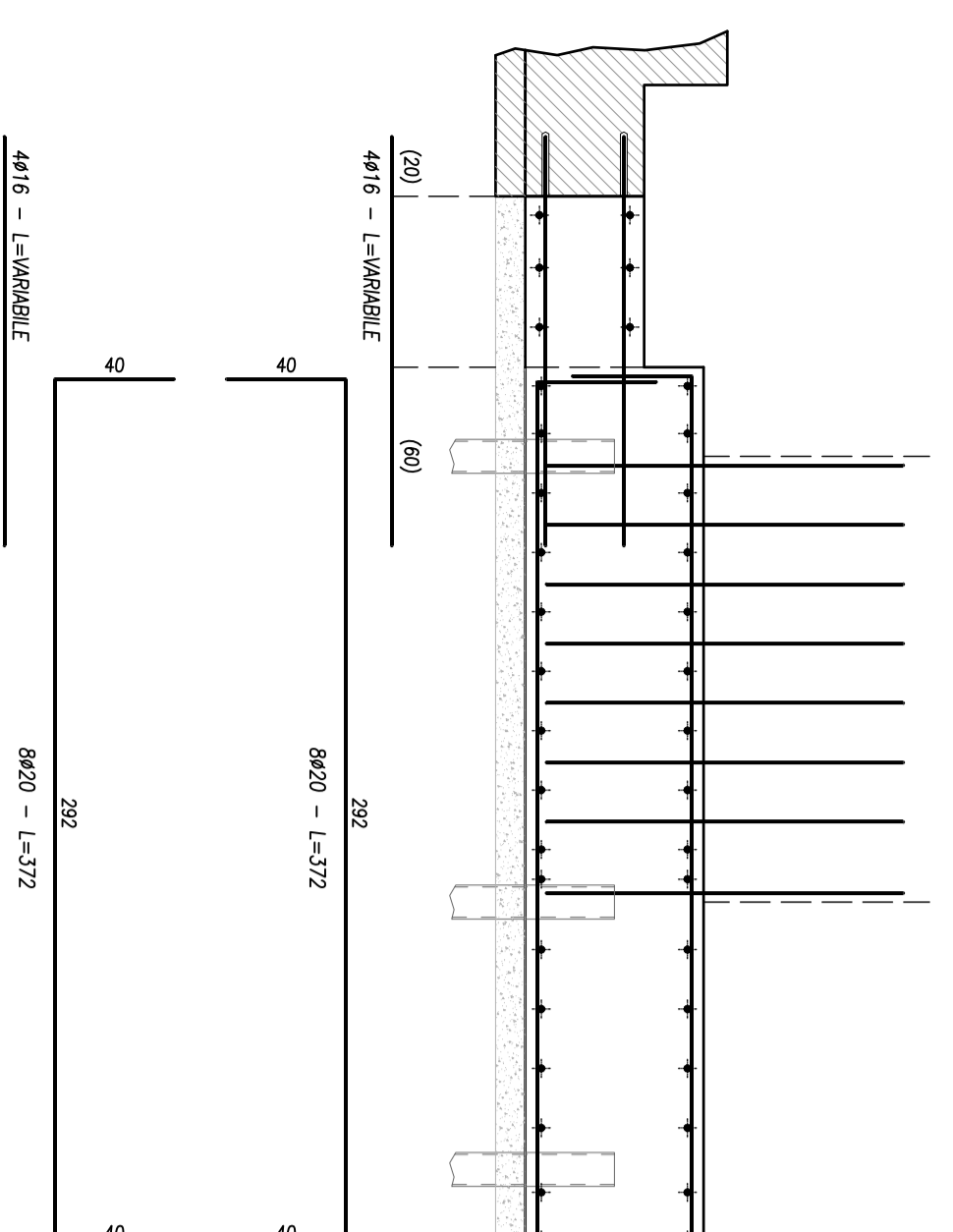
SEZIONE E-E

SCALA 1/25 - INSIEME IN CHI



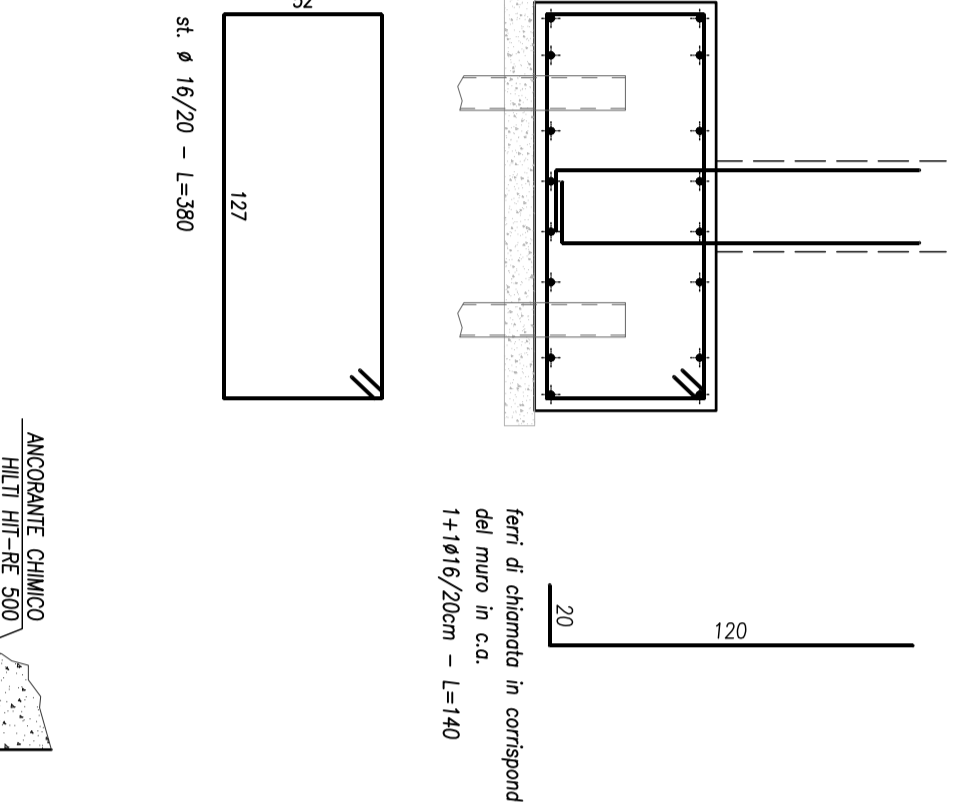
SEZIONE A-A

SCALA 1/25 - INSIEME IN CHI

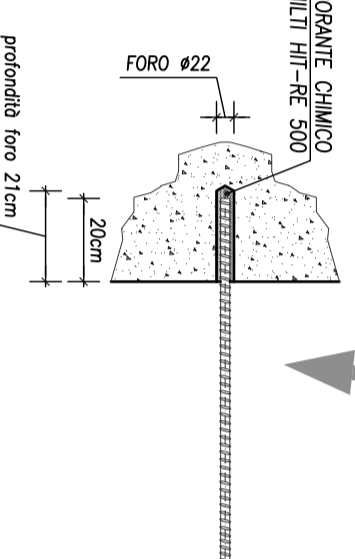


SEZIONE B-B

SCALA 1/25 - INSIEME IN CHI



ferri di armatura in corrispondenza del muro in c.a. 1+16/16/20cm - L=140



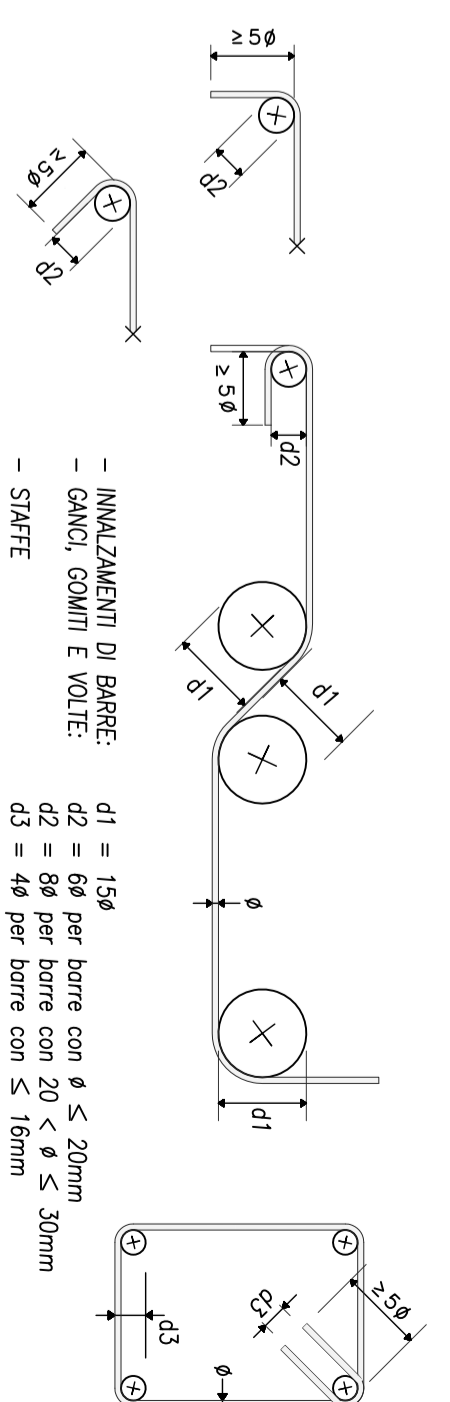
CARATTERISTICHE MATERIALI

CALCESTRUZZO	Classe di resistenza	Classe di consistenza	Capitolo min. sale solite
(Cantone UNI EN 206-1 - UNI 11194)	Disee di Resistenza	X0	XC 10-X1
CIS per magrone:	C12/15	X0	S3 S4 S5
CIS per fondazioni:	C25/20	X02	2 3 4 5
Dimensione nominale massima aggregato	Dmax = 30 mm per fondazioni - 15 mm per strutture fuori terra		

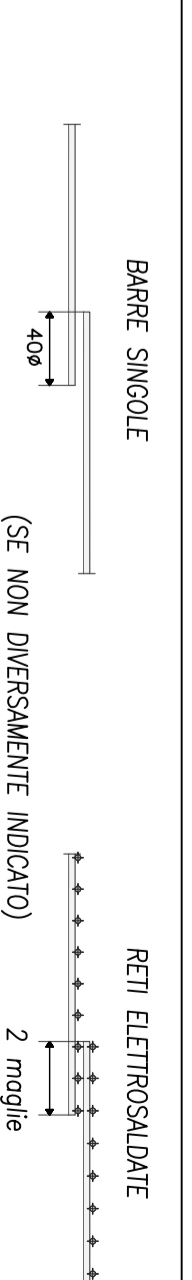
NOTE RELATIVE ALLE ARMATURE

LE DIMENSIONI DELLE BARRE DI ARMATURA SONO RIFERITE AL LORO INGOMBRO ESTERNO E GLI ANGOLI DI SACOMATURA (se non diversamente indicato) DI 90° OPPURE DI 45°

RAGGI DI CURVATURA IN FUNZIONE DELL'IMPIEGO DELLA BARRA



SOVRAPPOSIZIONI BARRE LONGITUDINALI



NOTE GENERALI

LE DIMENSIONI SONO ESPRESSE IN CM (salvo diverso indicazione) PRIMA DELL'ESECUZIONE L'INGEGNERE COSTRUTTORE E VERIFICARE TUTTE LE MISURE DI TRACCIAMENTO, DI PROFILO ALTIMETRICO, DI INCLINO DEI FERRO DI ARMATURA

NOTA PRELIEVI E CAMPIONAMENTI MATERIALI

- Prelevi e campionamenti dei materiali in cantiere sono onere del D.L. (NIC. 2018, COM.11)
- CIS = Controllo di tipo A
- n. 3 prelievi, ciascuno costituito da n.2 provini standard, ogni 100 m³ di miscela omogenea, gettata anche non nello stesso giorno.
- TOTALE = n.6 cubetti standard
- Acciaio da armatura = n. 3 spazzoni L=1000mm per ogni diametro impiegato nei getti di c.a.

Provincia di MANTOVA

Comune di CURTATONE



PROGETTO ESECUTIVO

data	contenuto	SP	IV
05/10/2019	EMISSIONE PER PROGETTO ESECUTIVO		

INTERVENTI DI POTENZIAMENTO DELLA PRESTAZIONE STRUTTURALE DEL POLO DELL'INFANZIA DI BUSCOLDIO
DETERMINAZIONE DEL PROGETTO DI FATTIBILITA' TECNICA O ESTREMI
delibera n.126 del 24.08.2015

CUP H61E16000300004

Comune di Curtatone		Sig. Sindaco	
Via G. Maggolini, 10 - 46010 - Buscoldio		Ugo Ziggio	
adesso STATO DI PROGETTO		Dott. Ing. Ugo Ziggio	
ARMATURA PLINTI DI FONDAZIONE		N. 352	
nr. Foglio	Aesse_04	scale	WARE
		file	C23-05-09-24-0

UGO ZIGGIOTTO Ingegnere

Via Maggolini, 5 - 46010 MONTANARA DI CURTATONE (MN)