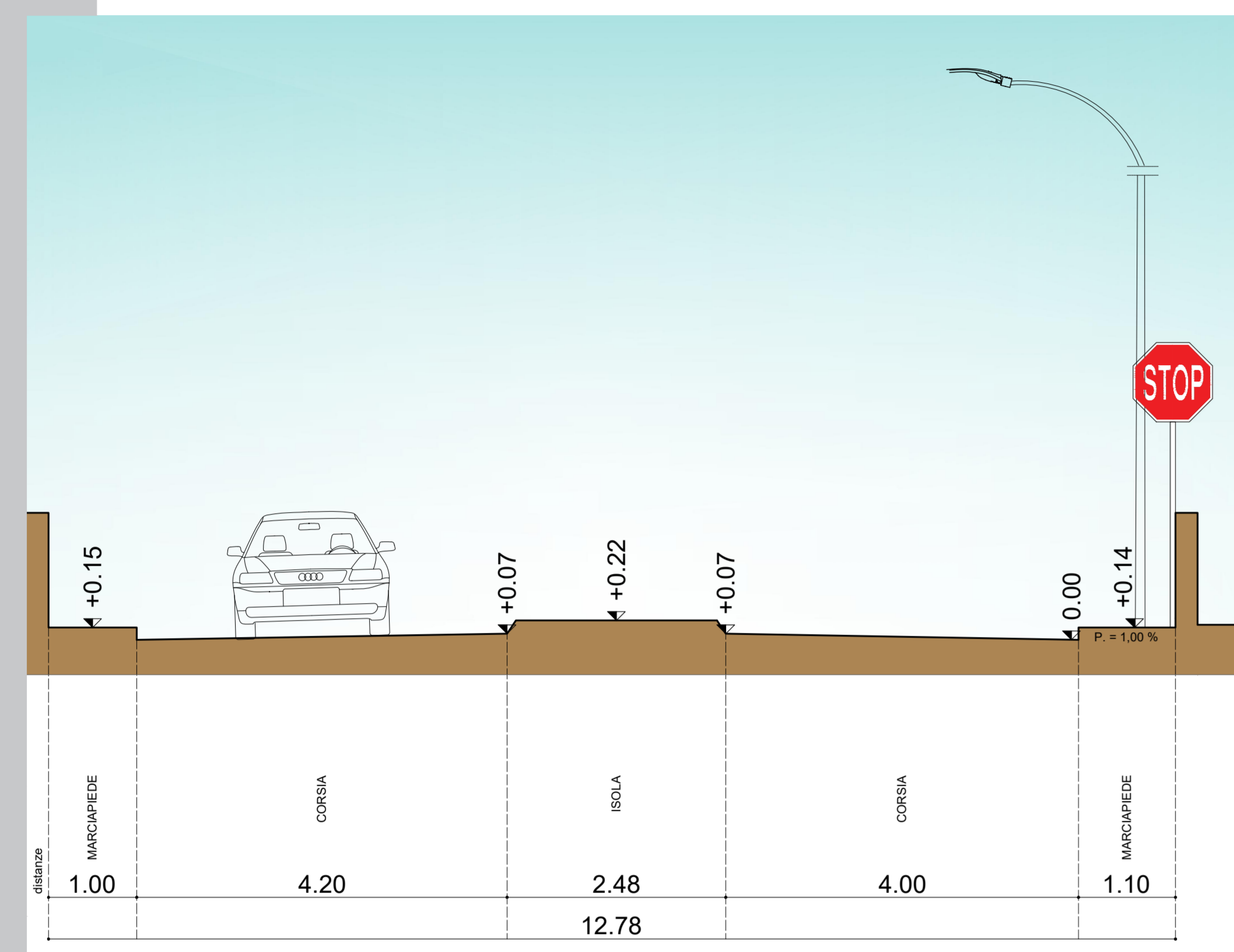
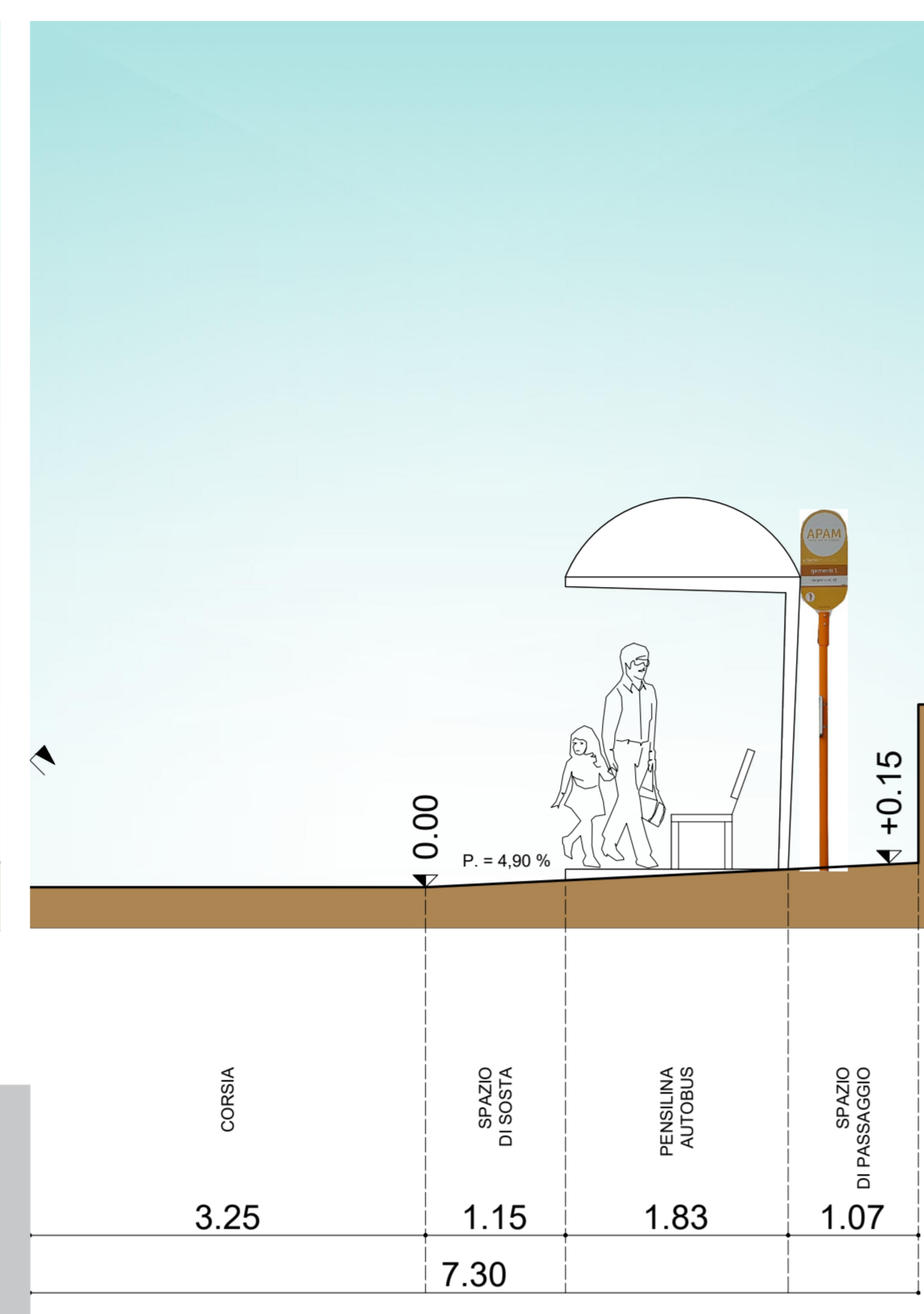


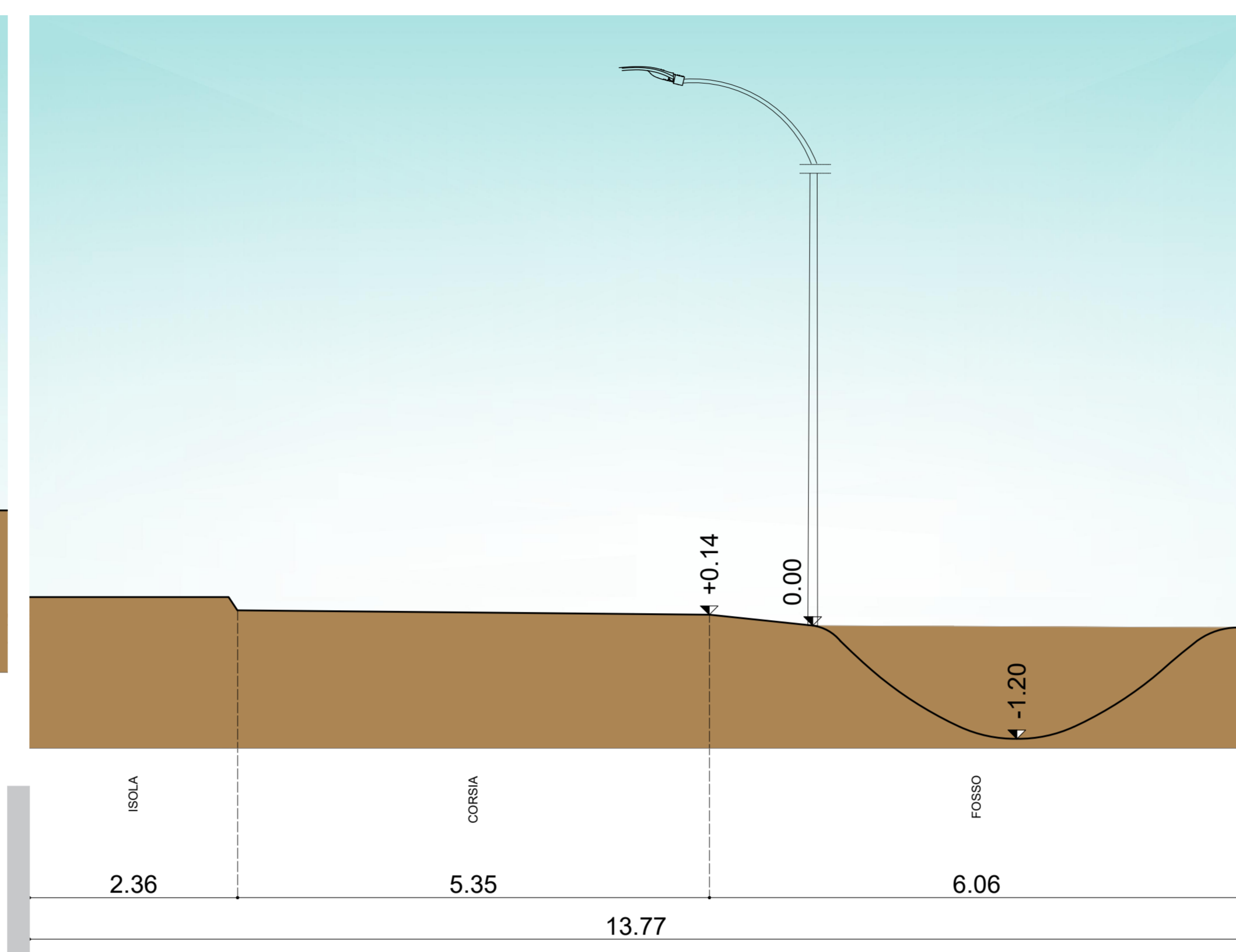
SEZIONE A-A



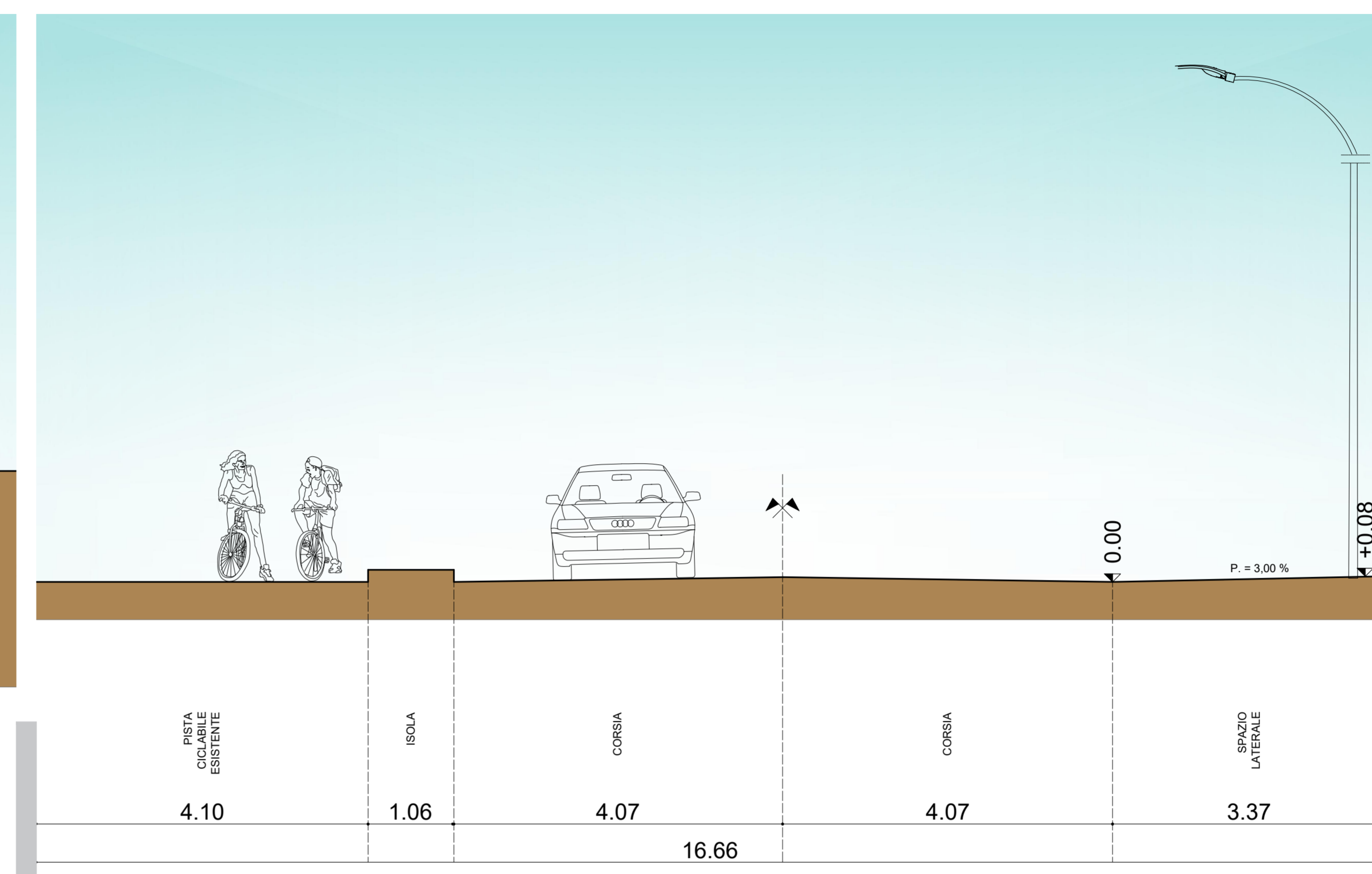
SEZIONE B-B



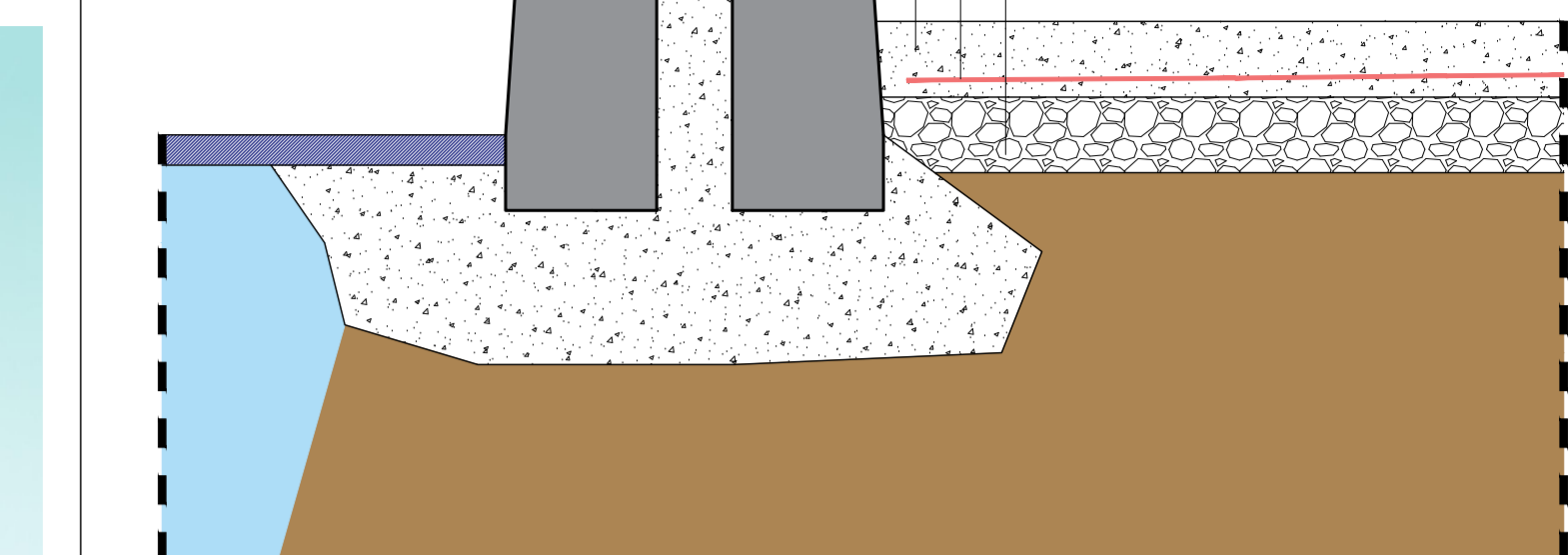
SEZIONE C-C



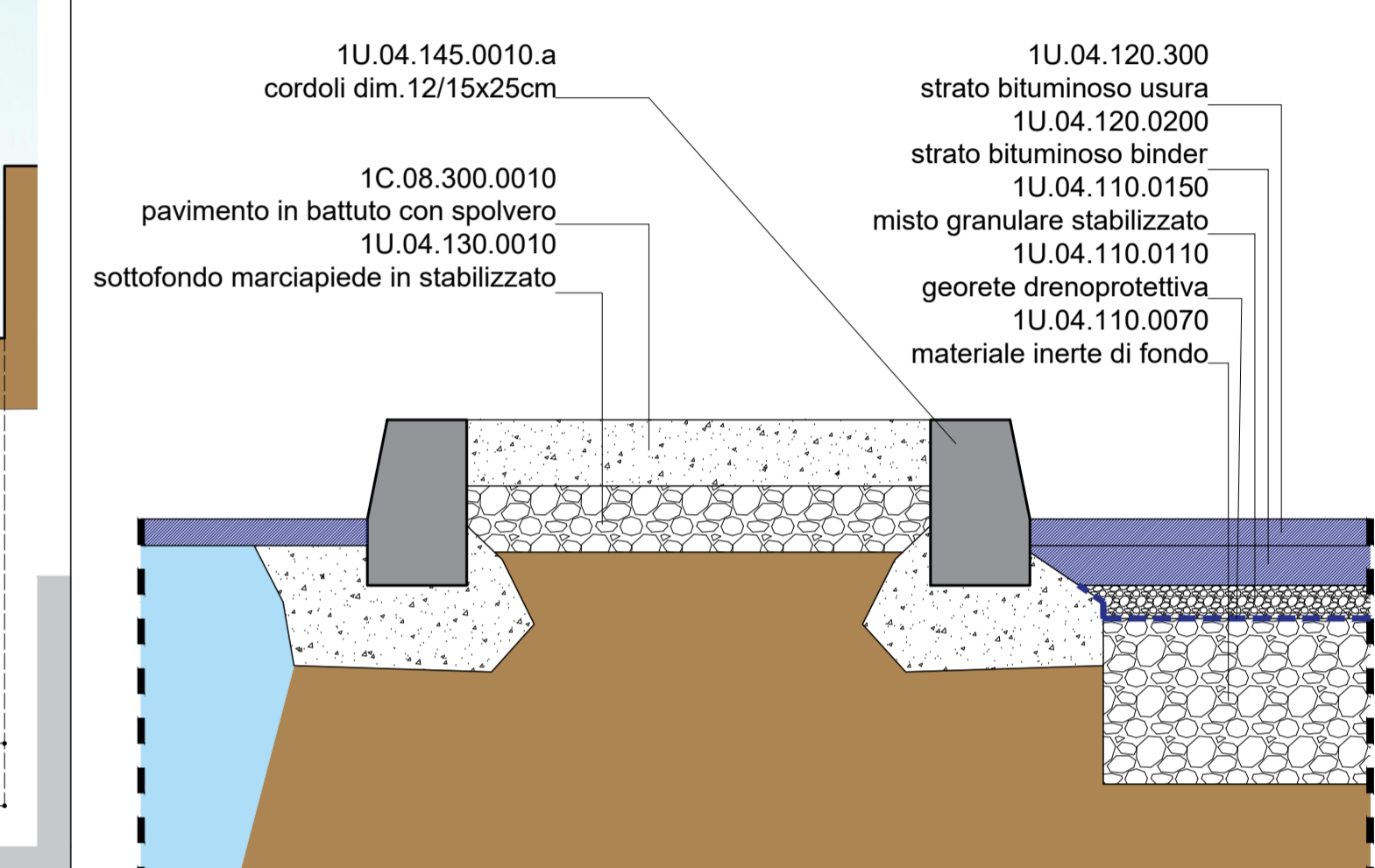
SEZIONE D-D



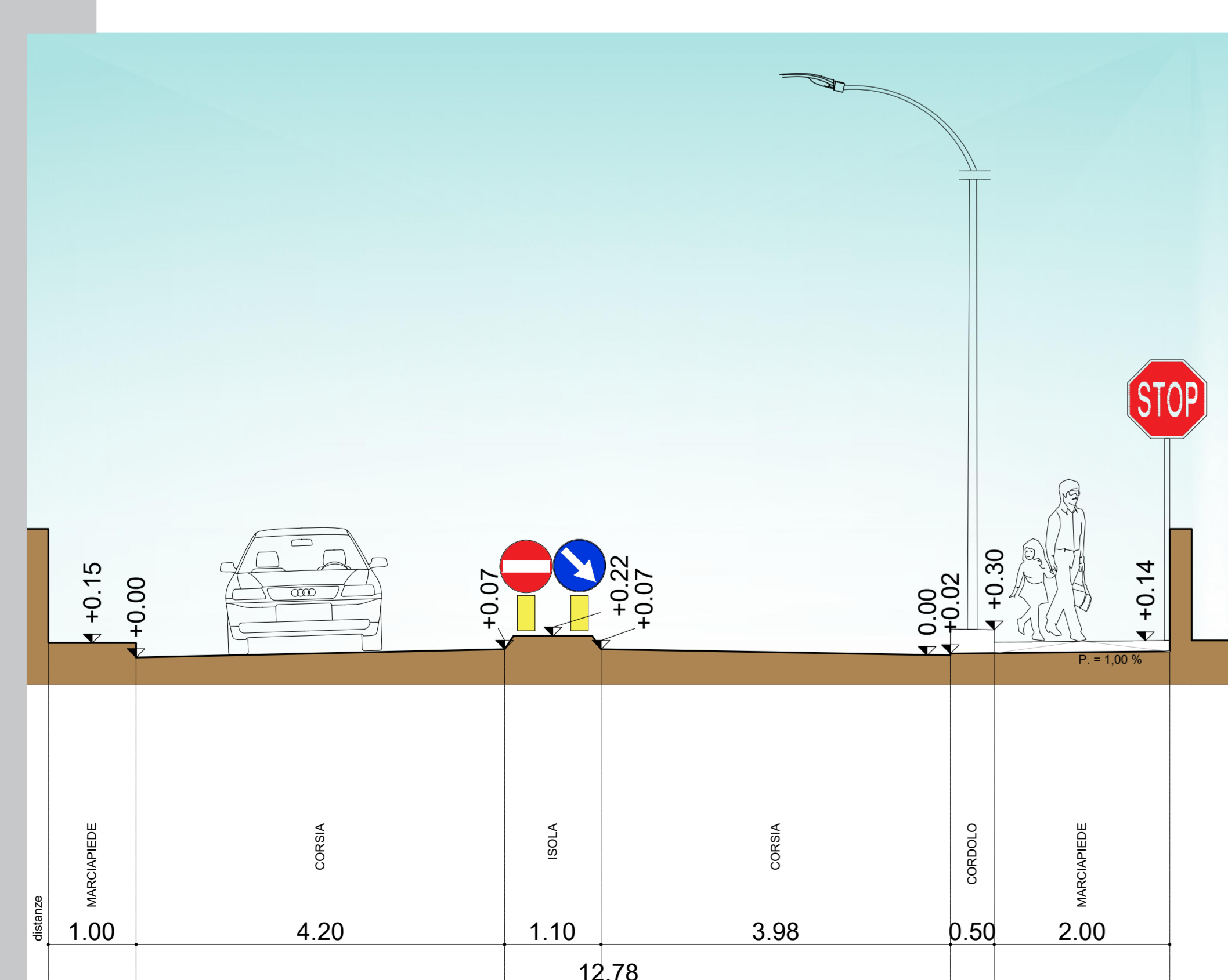
PARTICOLARE A



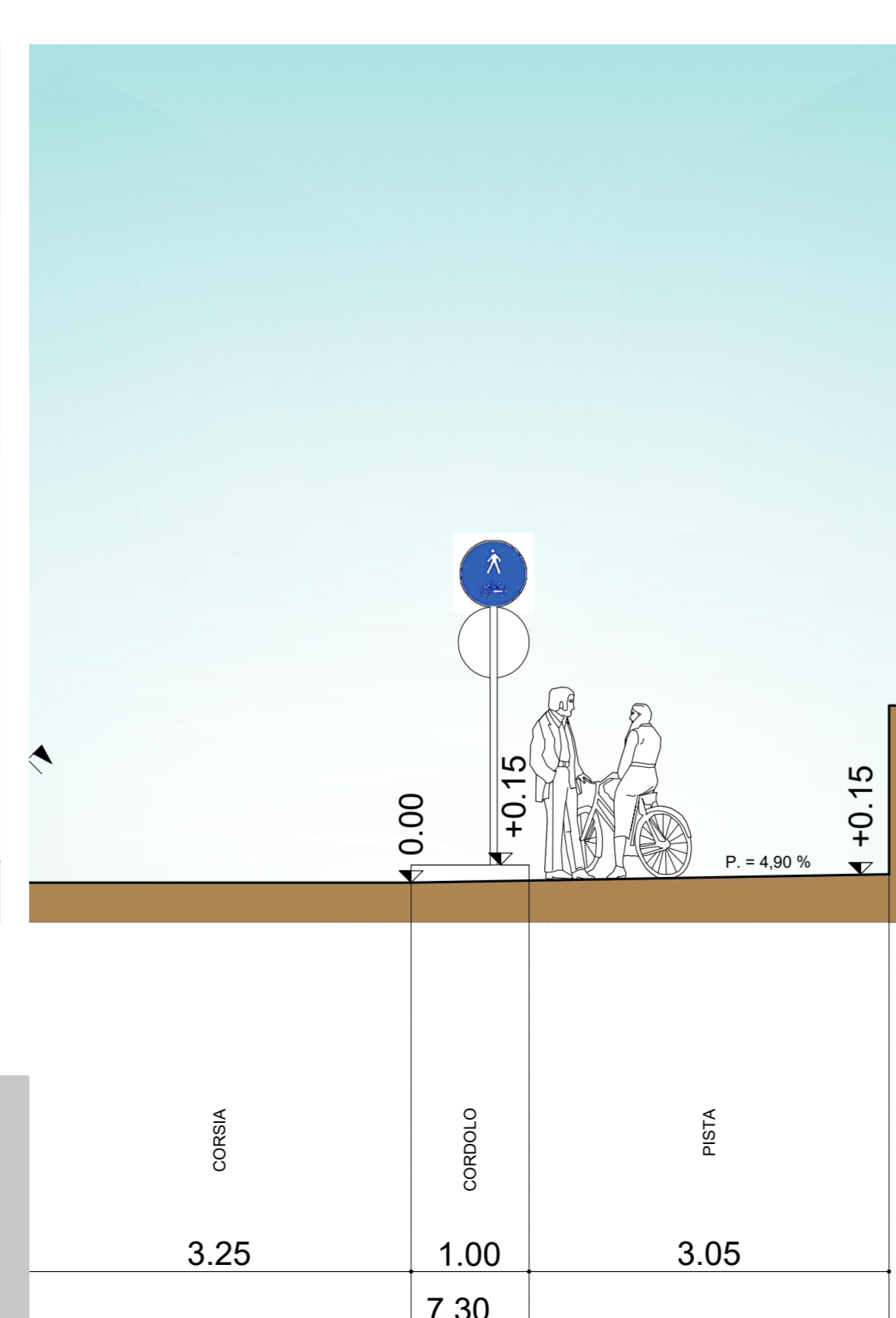
PARTICOLARE B



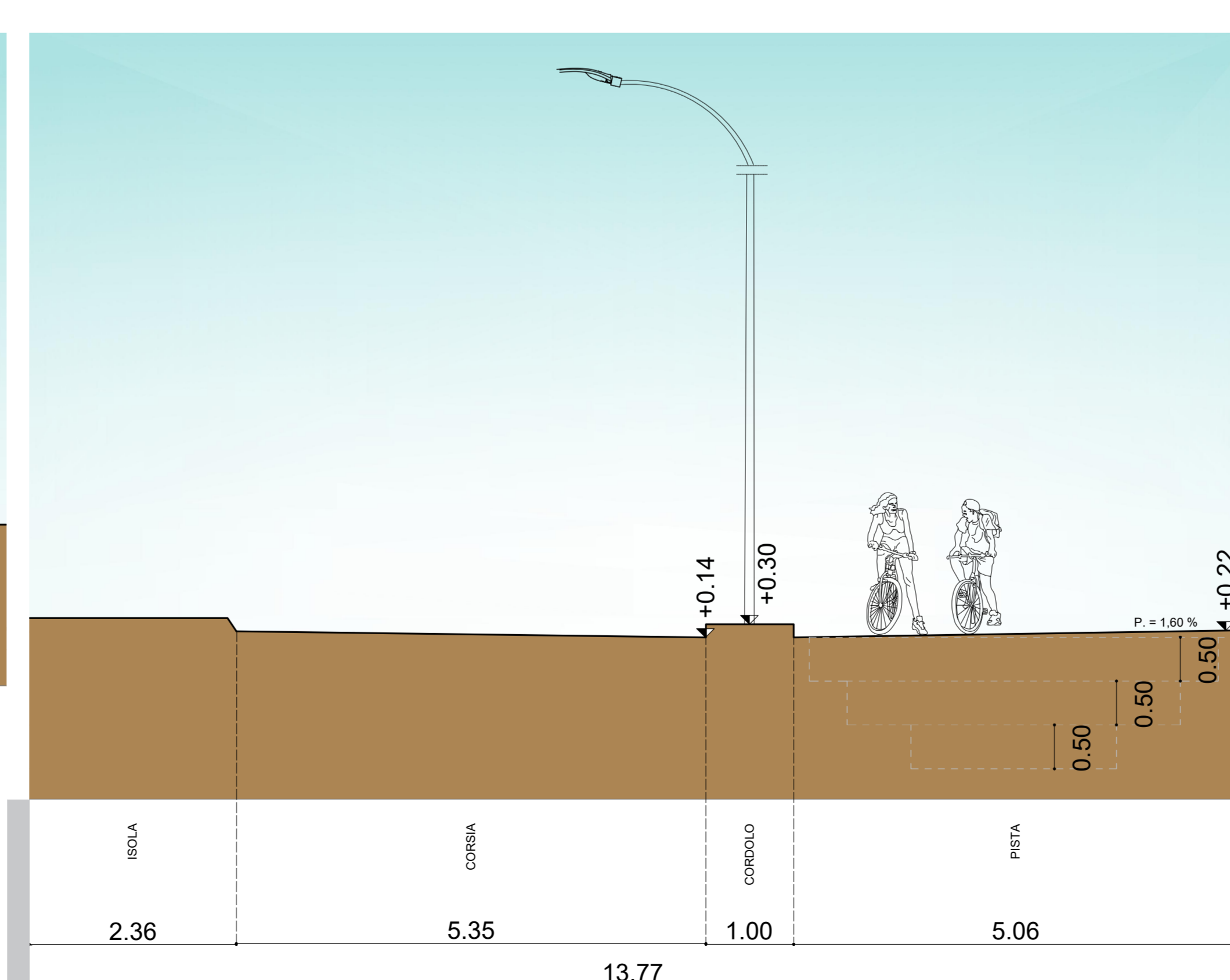
SEZIONE A-A



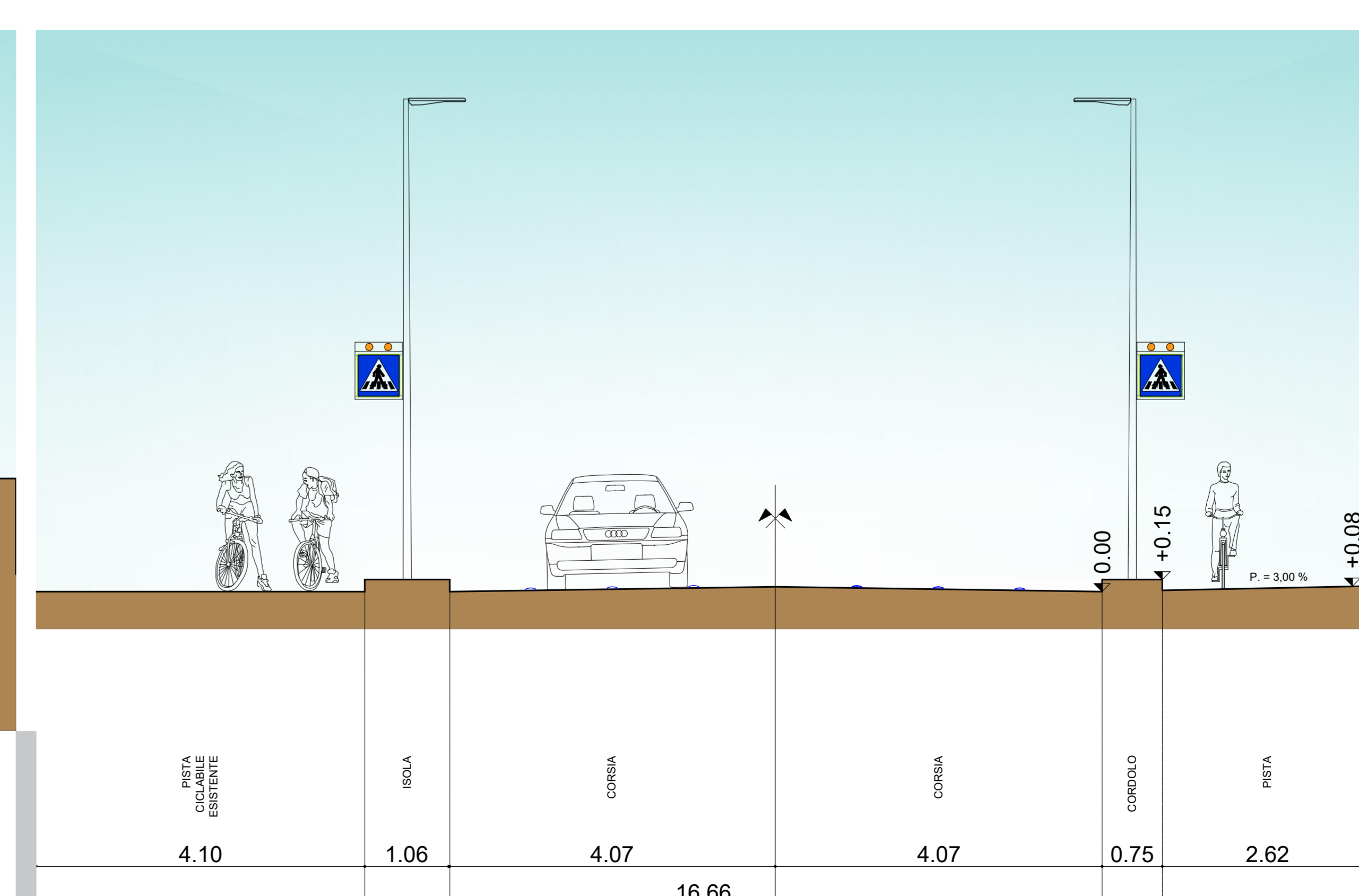
SEZIONE B-B



SEZIONE C-C



SEZIONE D-D



REGIONE LOMBARDIA
 PROVINCIA DI MANTOVA
 CITTA' DI CURTATONE

**Realizzazione di nuovo percorso
 ciclopedonale di collegamento
 tra Via G. Aresi e Via F. Parri
 in località San Silvestro di Curtatone (MN)**

PROGETTO DEFINITIVO

ELABORATO: **Sezioni tipo e particolari delle pavimentazioni**

SCALA: **1:50 - 1:10**

DATA: **Ottobre 2019**

Il responsabile del procedimento: _____

Il Progettista: **Ing. Giovanni Trombani**

AGGIORNAMENTI	OGGETTO	DATA

CITTÀ DI CURTATONE
 Area Lavori pubblici, gestione e manutenzione patrimonio immobiliare, ambiente e servizi territoriali
 Piazza Carlo Magno, 1 - 46010 Curtatone (MN)
 PEC: comune.curtatone@regione.lombardia.it