

REGIONE LOMBARDIA
PROVINCIA DI MANTOVA
CITTA' DI CURTATONE

**Realizzazione di nuovo percorso
ciclopedonale di collegamento
tra Via G. Aresi e Via F. Parri
in località San Silvestro di Curtatone (MN)**

PROGETTO DEFINITIVO

ELABORATO: **Calcolo illuminotecnico
Illuminazione pubblica**

SCALA: -

DATA: Ottobre 2019

5.5

Il responsabile del procedimento:

PROGETTO N°:

CIG:

CUP:

Il Progettista:

Ing. Giovanni Trombani

AGGIORNAMENTI		OGGETTO	DATA
	A		
	B		
	C		
	D		
	E		



**CITTÀ DI
CURTATONE**

Area Lavori pubblici, gestione e manutenzione
patrimonio immobiliare, ambiente e servizi territoriali
Piazza Corte Spagnola, 3 - 46010 Curtatone (MN)
P.IVA 00427640206
PEC: comune.curtatone@legalmail.it

5.5 CICLOPEDONALE VIA ARESI CURTATONE

Calcolo illuminotecnico di illuminazione esterna effettuato rispettando la Legge Regionale 5 ottobre 2015 , n. 31: "Misure di efficientamento dei sistemi di illuminazione esterna con finalità di risparmio energetico e di riduzione dell'inquinamento luminoso"
Calcolo con valori di esercizio.

Categoria illuminotecnica di progetto definita secondo UNI 11248:2016:
Ciclabile P3;

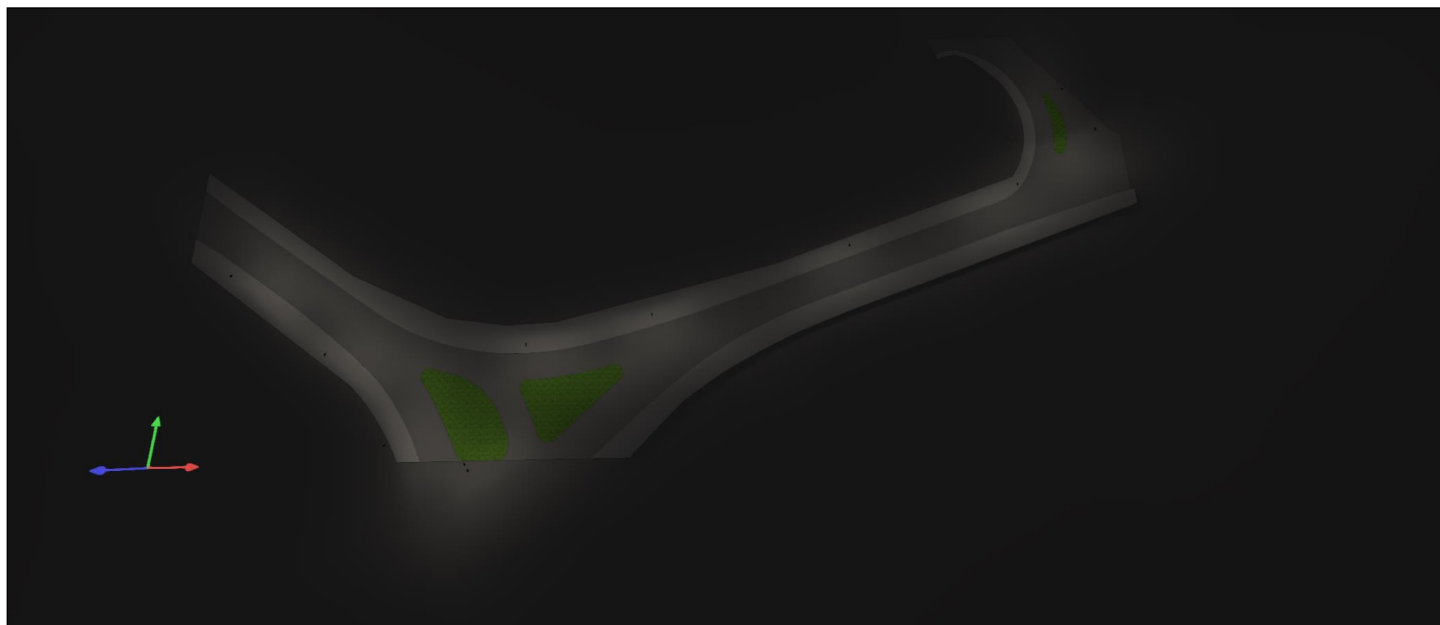
Contenuto

5.5 CICLOPEDONALE VIA ARESI CURTATONE

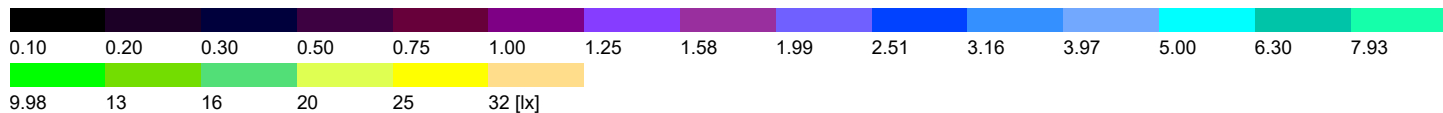
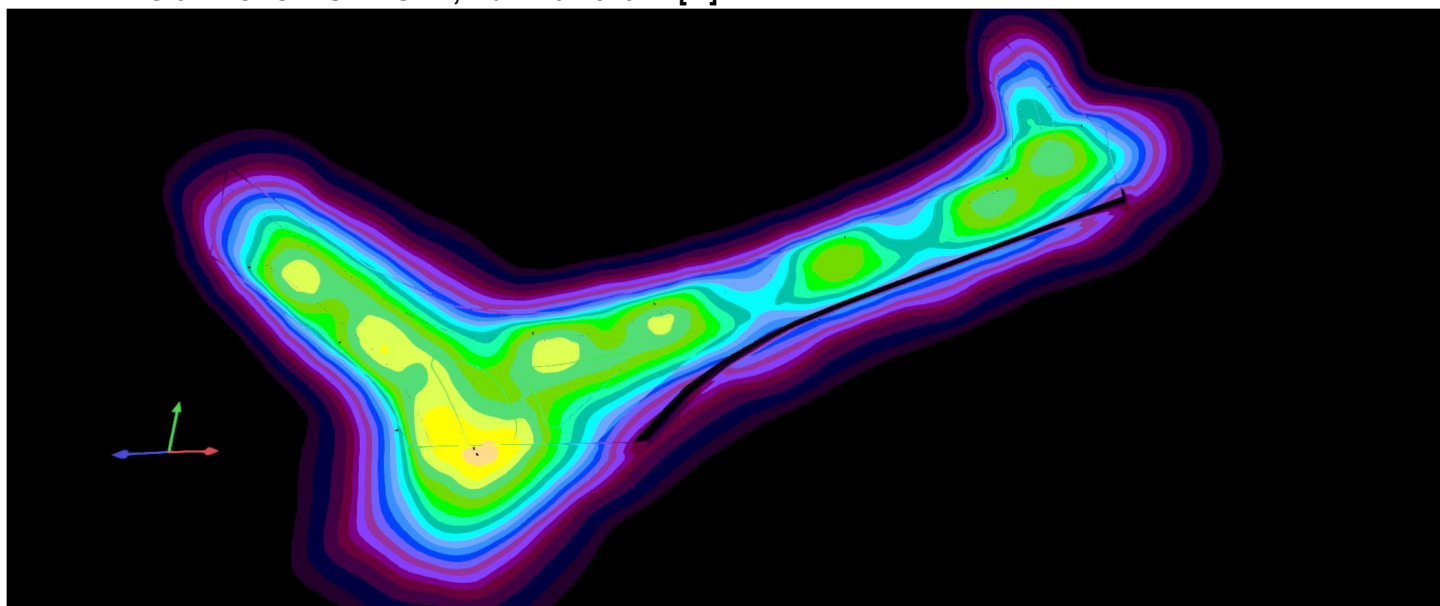
Viste.....	3
Area 1	
Disposizione lampade.....	4
SUPERFICIE DI CALCOLO CICLABILE / Illuminamento perpendicolare.....	5

5.5 CICLOPEDONALE VIA ARESI CURTATONE

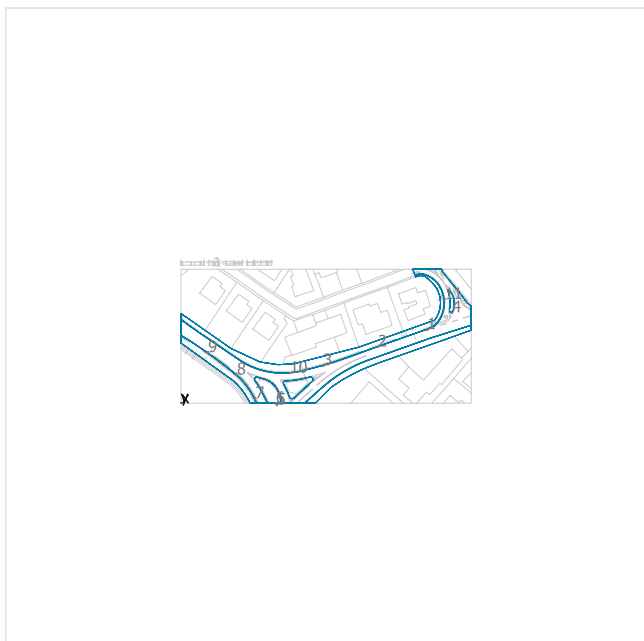
RENDERING 3D



RENDERING 3D COLORI SFALSATI, Illuminamenti in [lx]



Area 1



iGuzzini illuminazione S.p.A BU63 (PROFILE_02)_LW13 Wow: Pole-mounted system - 620x3075mm optical assembly - Neutral White - ST1 street optic - 49.9W 6000lm (Profile 1-4) - 66.1W 7690lm (Profile 2) - 87.8W 9700lm (Profile 3) - 4000K

No.	X [m]	Y [m]	Altezza di montaggio [m]	Fattore di diminuzione
1	167.447	49.973	10.000	0.80
2	133.971	38.183	10.000	0.80

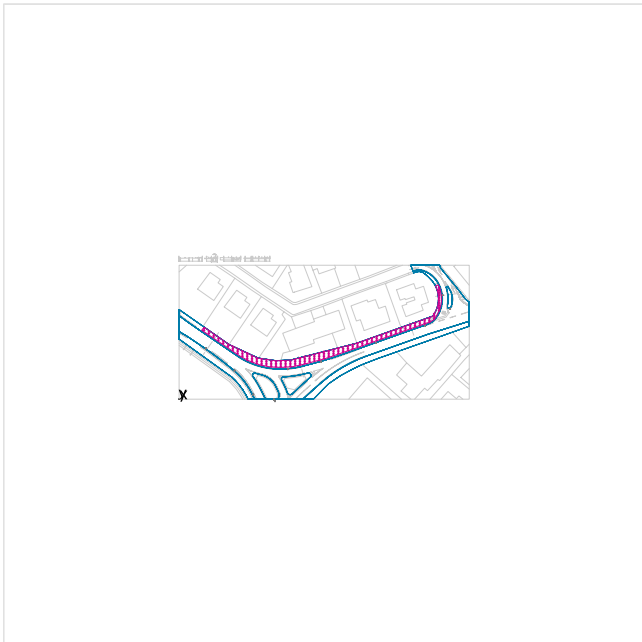
iGuzzini illuminazione S.p.A BU63 (PROFILE_03)_LW14 Wow: Pole-mounted system - 620x3075mm optical assembly - Neutral White - ST1 street optic - 49.9W 6000lm (Profile 1-4) - 66.1W 7690lm (Profile 2) - 87.8W 9700lm (Profile 3) - 4000K

No.	X [m]	Y [m]	Altezza di montaggio [m]	Fattore di diminuzione
3	96.832	25.507	10.000	0.80
4	184.452	61.452	10.000	0.80
5	65.373	-1.296	10.000	0.80
6	64.737	-0.274	10.000	0.80
7	50.580	3.224	10.000	0.80
8	37.980	19.449	10.000	0.80
9	18.427	34.564	10.000	0.80
10	74.072	20.440	10.000	0.80

iGuzzini illuminazione S.p.A BU61 (PROFILE_01)_LW06 Wow: Pole-mounted system - 620x3075mm optical assembly - Neutral White - ST1 street optic - DALI - 30.8W 3620lm (Profile 1) - 40.3W 4670lm (Profile 2) - 53W 5940lm (Profile 3) - 4000K

No.	X [m]	Y [m]	Altezza di montaggio [m]	Fattore di diminuzione
11	179.196	70.588	10.000	0.80

SUPERFICIE DI CALCOLO CICLABILE / Illuminamento perpendicolare



Fattore di diminuzione: 0.80

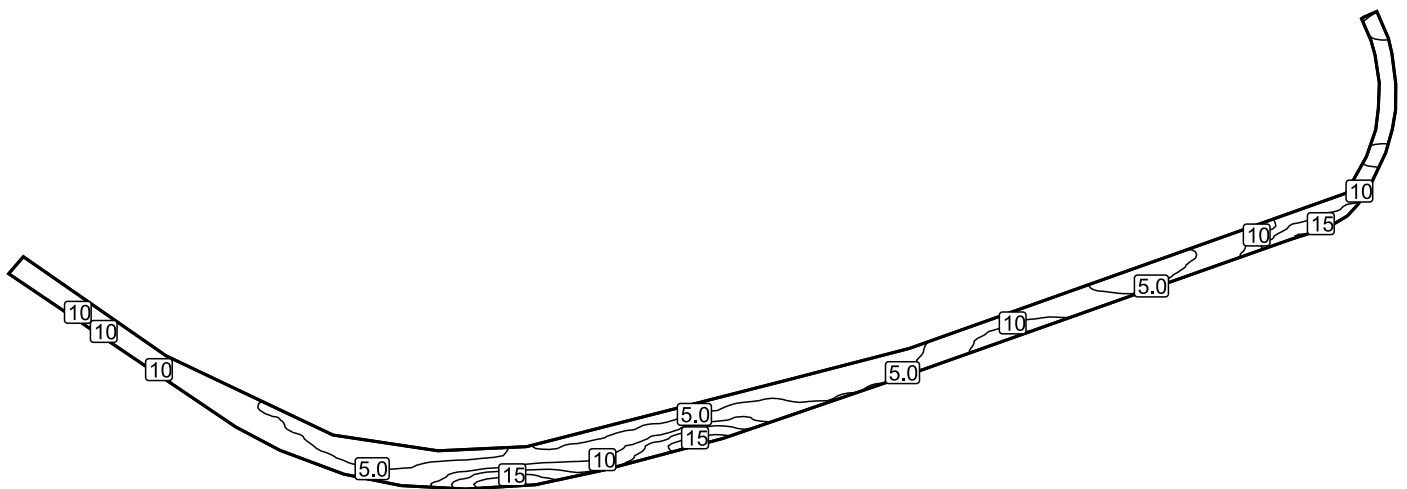
SUPERFICIE DI CALCOLO CICLABILE: Illuminamento perpendicolare (Reticolo)

Scena luce: Scena luce 1

Medio: 7.56 lx, Min: 2.56 lx, Max: 17.7 lx, Min/Medio: 0.34, Min/Max: 0.14

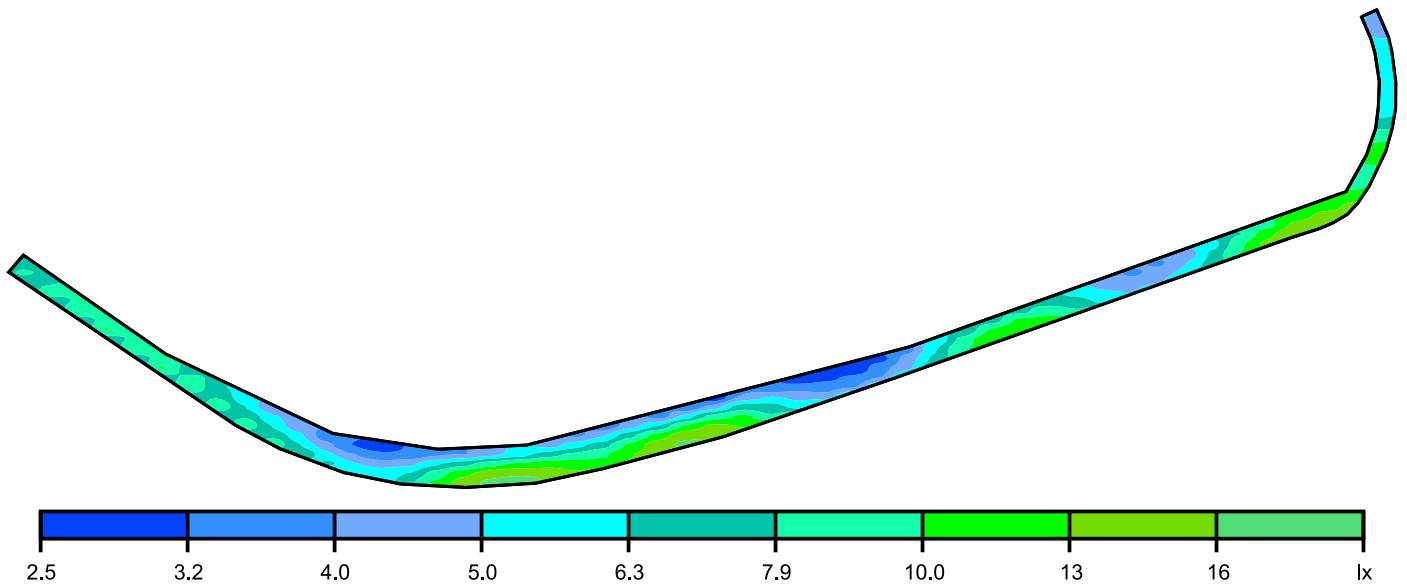
Altezza: 0.100 m

Isolinee [lx]



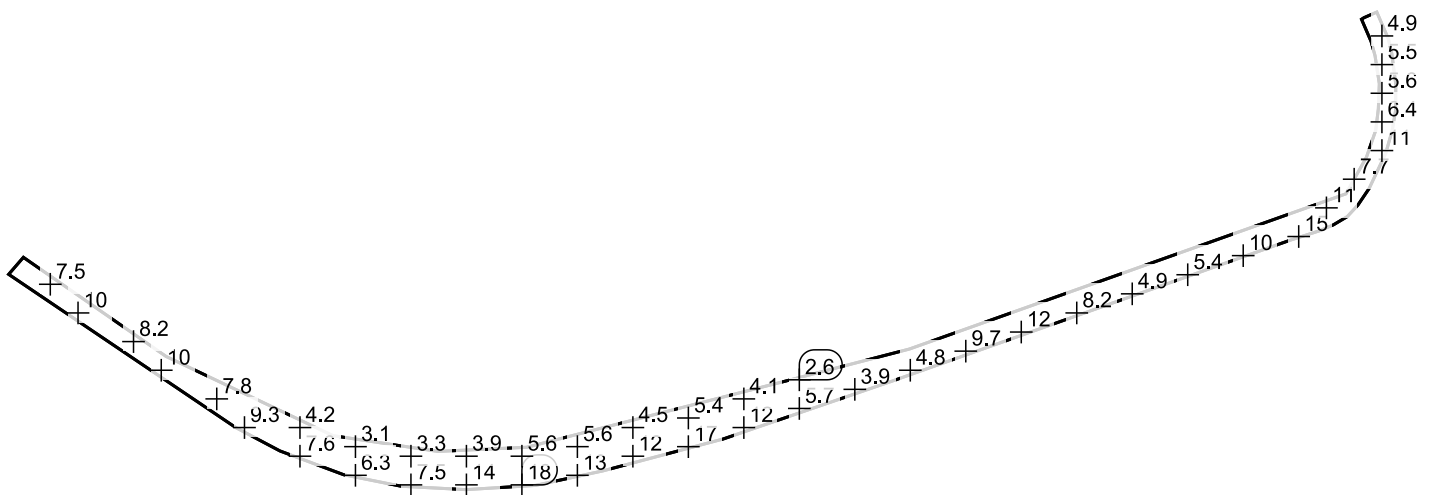
Scala: 1 : 886

Colori sfalsati [lx]



Scala: 1 : 886

Raster dei valori [lx]



Scala: 1 : 886