

Fondi Strutturali Europei - Programma Operativo Nazionale "Per la scuola, competenze e ambienti per l'apprendimento" 2014-2020 - Asse II - Infrastrutture per l'Istruzione - Fondo Europeo di Sviluppo Regionale (FESR) - Obiettivo Specifico 10.7 - Azione 10.7.1 - "Interventi di riqualificazione degli edifici scolastici, anche per facilitare l'accessibilità delle persone con disabilità"- *Avviso pubblico per gli interventi di adeguamento e di adattamento funzionale degli spazi e delle aule didattiche in conseguenza dell'emergenza sanitaria da Covid-19.*



**INTERVENTI DI ADEGUAMENTO E DI ADATTAMENTO  
FUNZIONALE DEGLI SPAZI E DELLE AULE DIDATTICHE IN  
CONSEGUENZA DELL'EMERGENZA SANITARIA DA COVID-19**

## **SCHEDA PROGETTUALE 01 LAVORI**

### **COMUNE DI CURTATONE**

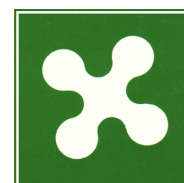
Piazza Corte Spagnola, n.3  
46010 Montanara di Curtatone (MN)  
P.Iva 00427640206 - Cod. Fiscale 80001910209  
Pec: comune.curtatone@legalmail.it

Settembre 2020

**ELABORATO GRAFICO**

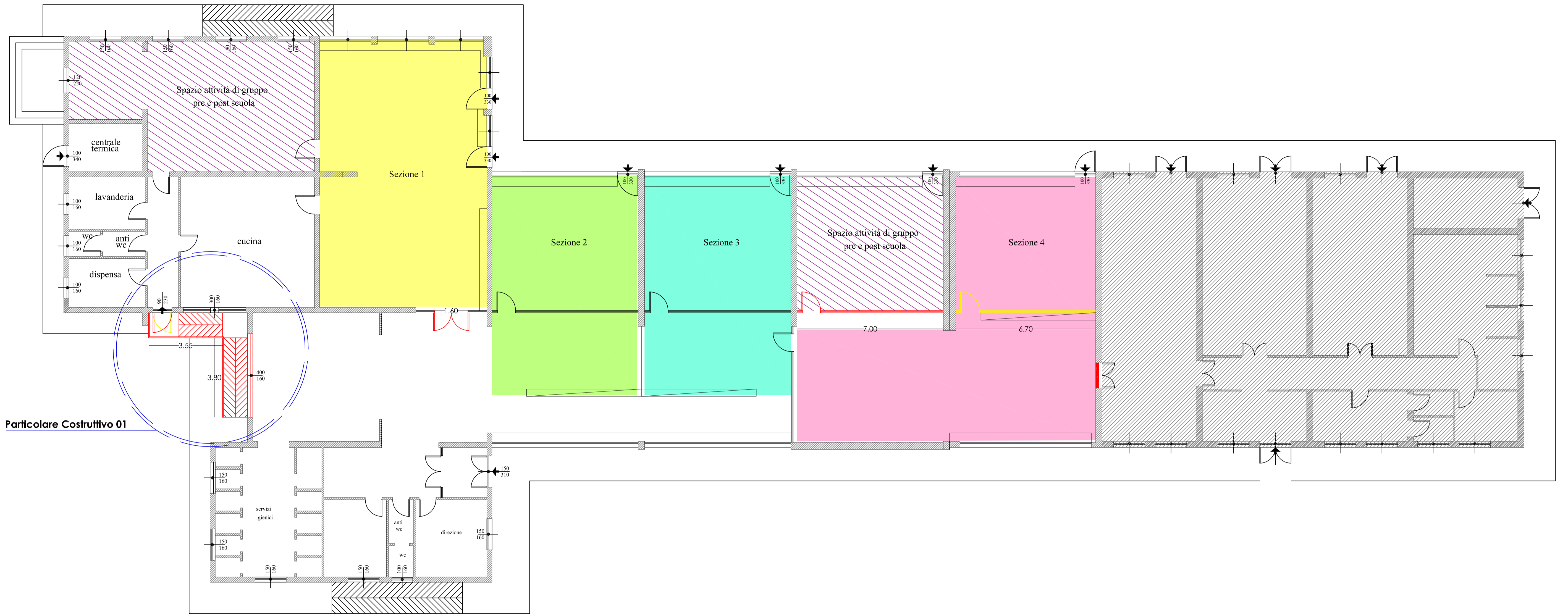
**Elab. 01.4**

Area Tecnica Servizio LL.PP. Ecologia ed Ambiente e Patrimonio



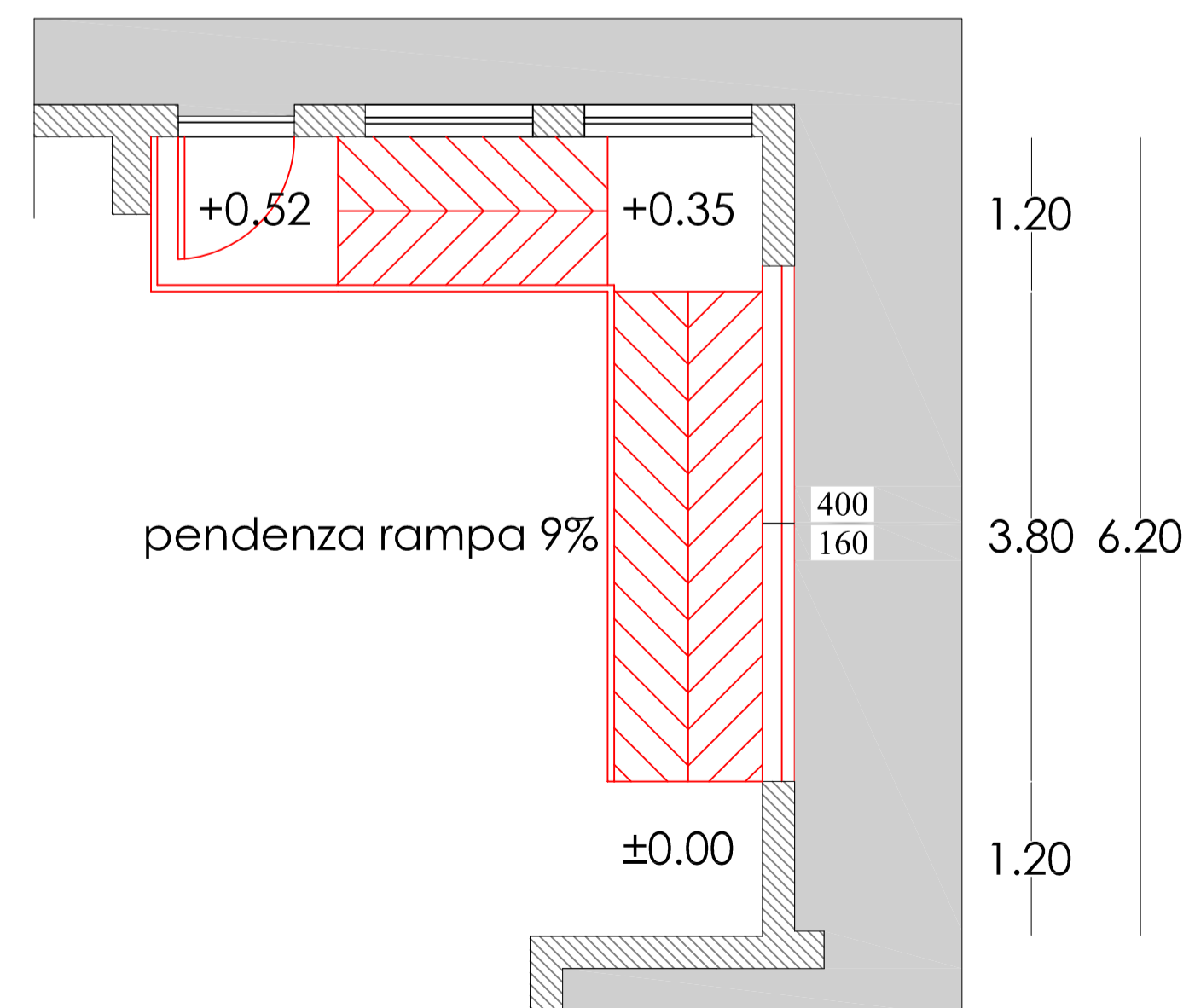
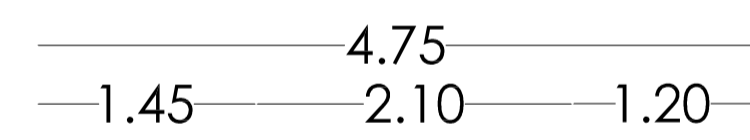
RUP  
Progettista  
Responsabile  
dell'Area  
Ing. Giovanni Trombani

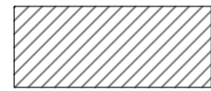


Particolare Costruttivo 01

Particolare Costruttivo 01 \_ scala 1:50



Costruzione di pedana per accesso locale cucine con n.2 pianerottoli, costruita con struttura portante in acciaio inox aisi 304 regolabile in altezza e fissata alla parete esistente, pianale con lamiera mandrolata in alluminio sp.30/10 sagomata con protezioni laterali, ringhiera con piantoni e corrimano in acciaio inox e veletta di rivestimento sotto struttura realizzato in alluminio.

LEGENDA

-  Area asilo nido
-  Costruito
-  Demolito