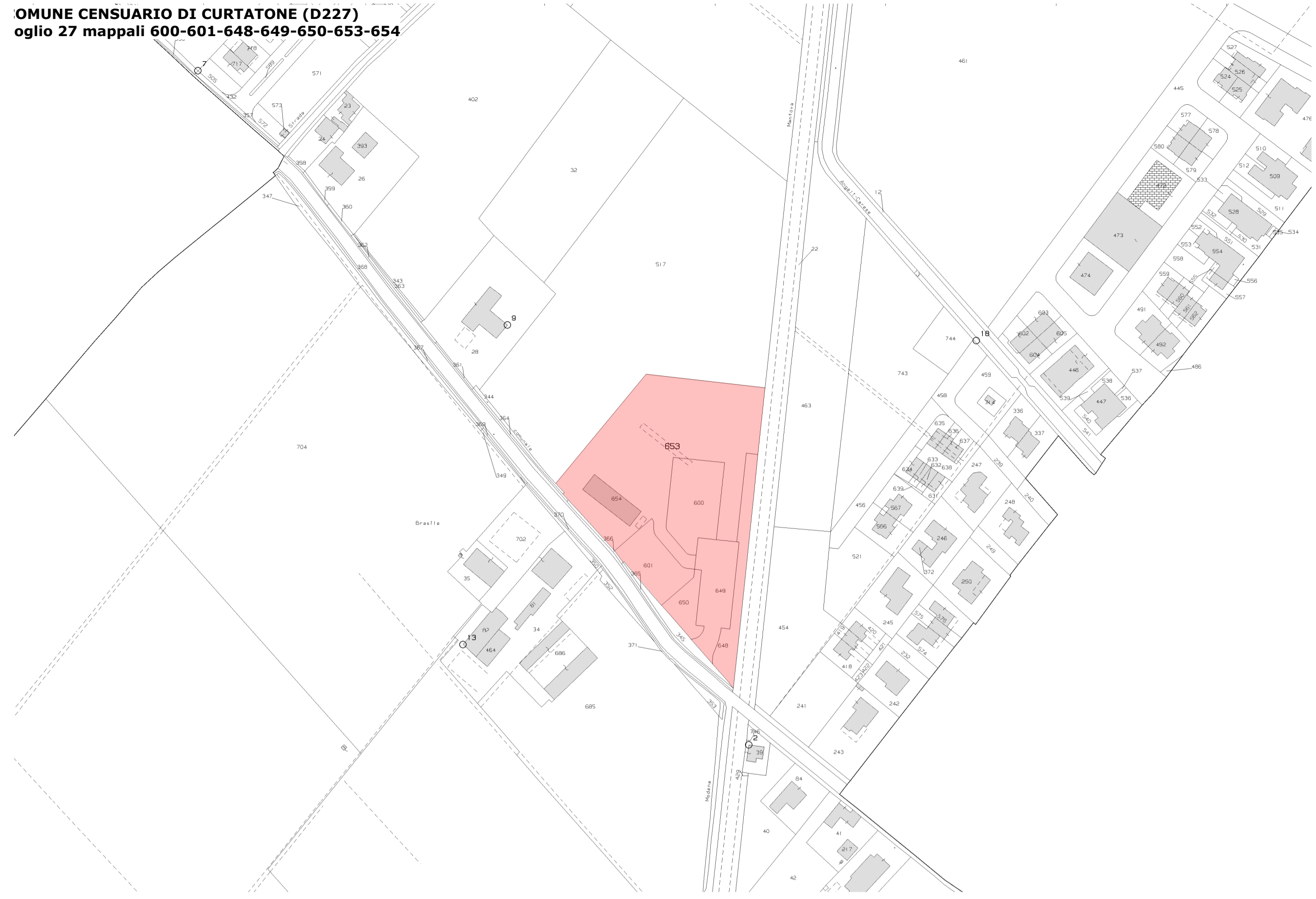


OMUNE CENSUARIO DI CURTATONE (D227)
 oglio 27 mappali 600-601-648-649-650-653-654



SISTEMA INSEDIATIVO

- NUCLEO STORICO**
 - LIMITE DEL TESSUTO DI INTERESSE STORICO, ARCHITETTONICO E/O AMBIENTALE INTERNO AL CENTRO ABITATO
 - TESSUTO DI INTERESSE STORICO, ARCHITETTONICO E/O AMBIENTALE INTERNO AL CENTRO ABITATO (Ist)
- ZONA DI RICOMPOSIZIONE URBANA**
 - [ZRU (n)]
- TESSUTO URBANO CONSOLIDATO**
 - TESSUTO PREVALENTEMENTE RESIDENZIALE AD ALTA DENSITÀ (ZTR1)
 - TESSUTO PREVALENTEMENTE RESIDENZIALE A MEDIA DENSITÀ (ZTR2)
 - TESSUTO PREVALENTEMENTE RESIDENZIALE A BASSA DENSITÀ (ZTR3)
 - TESSUTO PREVALENTEMENTE RESIDENZIALE A BASSISSIMA DENSITÀ (ZTR4)
 - [ZTR (n)]** TESSUTO PREVALENTEMENTE RESIDENZIALE A FORTE SPECIFICITÀ (ZTR5)
 - TESSUTO PREVALENTEMENTE PRODUTTIVO (ZTE1)
 - TESSUTO PREVALENTEMENTE COMMERCIALE / TERZIARIO / DIREZIONALE (ZTE2)
 - TESSUTO PER INSEDIAMENTI PRODUTTIVI CONNESSI ALL'AGRICOLTURA (ZTE3)
 - TESSUTO PER INSEDIAMENTI DI LAVORAZIONE DI INERTI (ZTE4)
 - [ZTE (n)]** TESSUTO PREVALENTEMENTE ECONOMICOMICO A FORTE SPECIFICITÀ (ZTE5)
 - TESSUTO PREVALENTEMENTE MULTIFUNZIONALE (ZTM1)
 - [ZTM (n)]** TESSUTO PER INSEDIAMENTI MULTIFUNZIONALI INTEGRATI (ZTM2)
 - TESSUTO PREVALENTEMENTE PER SERVIZI PRIVATI E/O PRIVATI DI USO PUBBLICO (ZTS1)
 - TESSUTO PREVALENTEMENTE PER SERVIZI PRIVATI E/O PRIVATI DI USO PUBBLICO A FORTE SPECIFICITÀ (ZTS2)
 - [ZTS (n)]**
 - ZONA VINCOLATA A VERDE PRIVATO (ZTVp)
 - ZONA VINCOLATA A VERDE DI RISPETTO DI MURA E/O EDIFICI VINCOLATI (ZTVn)
 - AREE NON SOGGETTE A TRASFORMAZIONE URBANISTICA (ZNT)
- AMBITI DI TRASFORMAZIONE URBANISTICA**
 - [ATR (n)]** AMBITI DI TRASFORMAZIONE PREVALENTEMENTE RESIDENZIALI INSERITI NELLA PRECEDENTE PIANIFICAZIONE URBANISTICA
 - [ATR (n)]** AMBITI DI TRASFORMAZIONE PREVALENTEMENTE RESIDENZIALI IN PREVISIONE
 - [ATEC (n)]** AMBITI DI TRASFORMAZIONE PREVALENTEMENTE ECONOMICI INSERITI NELLA PRECEDENTE PIANIFICAZIONE URBANISTICA
 - [ATEC (n)]** AMBITI DI TRASFORMAZIONE PREVALENTEMENTE ECONOMICI IN PREVISIONE
 - [ATS (n)]** AMBITI DI TRASFORMAZIONE PREVALENTEMENTE PER SERVIZI INSERITI NELLA PRECEDENTE PIANIFICAZIONE URBANISTICA
 - [ATS (n)]** AMBITI DI TRASFORMAZIONE PREVALENTEMENTE PER SERVIZI IN PREVISIONE
 - [GSV]** ATTIVITÀ COMMERCIALI - GRANDI STRUTTURE DI VENDITA ESISTENTI E/O INSERITE NELLA PRECEDENTE PIANIFICAZIONE URBANISTICA
 - [GSV3500]** ATTIVITÀ COMMERCIALI - GRANDI STRUTTURE DI VENDITA (Sup. da 2.500 mq a 3.500 mq) ESISTENTI E/O INSERITE NELLA PRECEDENTE PIANIFICAZIONE URBANISTICA
 - LIMITE DEL TERRITORIO URBANIZZATO E PROPOSTA DI DELIMITAZIONE DEL CENTRO ABITATO AI SENSI DEL D.Lgs. 285/92 e s.m.l.
 - NUCLEI MINORI IN AMBITO AGRICOLO

SISTEMA INFRASTRUTTURALE

- STAZIONI DI SERVIZIO E/O AREE PER IMPIANTI CONNESSI ALLA VIABILITÀ
- STAZIONI FERROVIARIE E/O AREE PER IMPIANTI FERROVIARI
- AEREOPORTI E/O AREE PER IMPIANTI DI VOLO
- PORTI FLUVIALI E/O AREE PER IMPIANTI FLUVIALI

ZONE ED EDIFICI A VINCOLO SPECIALE

- AREE DEGRADATE ASSOGGETTATE E/O DA ASSOGGETTARE A BONIFICA (ZTdgr)
- AREE SEDE DI ATTIVITÀ A RISCHIO DI INCIDENTE RILEVANTE (ZTr)

AREE DI DANNO (R.I.R.)

ZONA I	ZONA II	ZONA III	
145 mt	225 mt	450 mt	INCENDIO DI NUBE DI VAPORI (Flash fire)
145 mt	225 mt	---	RILASCIO LIQUIDI SUL SUOLO (dispersione)

FASCE DI RISPETTO E SALVAGUARDIA

- [---]** DELIMITAZIONE DELLA FASCIA DI RISPETTO DEL SISTEMA INFRASTRUTTURALE E DELLA FASCIA DI SALVAGUARDIA DIRETTA DELLE INFRASTRUTTURE DI PROGETTO PER LA MOBILITÀ
- [---]** DELIMITAZIONE DELLA FASCIA DI SALVAGUARDIA INDIRETTA DELLE INFRASTRUTTURE DI PROGETTO PER LA MOBILITÀ
- [---]** DELIMITAZIONE DELLA FASCIA DI SALVAGUARDIA DEL PROGETTO PRELIMINARE DELL'AUTOSTRADA REGIONALE "Cremona - Mantova" (L.R. 9 del 04/05/2001)
- [---]** DELIMITAZIONE FASCIA DI RISPETTO DELLE STRUTTURE CIMITERIALI
- [---]** DELIMITAZIONE FASCIA DI RISPETTO DEGLI IMPIANTI TECNOLOGICI
- [---]** DELIMITAZIONE DELLA FASCIA DI RISPETTO DAI POZZI DELL'ACQUEDOTTO E DALLE SORGENTI AI SENSI DEL D.P.R. n. 236/1988 e D.Lgs. 258/2000

ATTIVITÀ ESTRATTIVA

- [ATE (n)]** AMBITO TERRITORIALE ESTRATTIVO - PIANO PROVINCIALE CAVE
- [G (n)]** GIACIMENTO - PIANO PROVINCIALE CAVE

INQUADRAMENTO TERRITORIALE

- CONFINI DEL TERRITORIO COMUNALE
- EDIFICI DEMOLITI

INQUADRAMENTO IDROGEOLOGICO

- Fiumi, laghi e corsi d'acqua principali
- Reticolo idrico principale
- Reticolo idrico minore di particolare valore storico e ambientale

- ZONA VINCOLATA A VERDE DI RISPETTO DI MURA E/O EDIFICI VINCOLATI (ZTVn)
- AREE NON SOGGETTE A TRASFORMAZIONE URBANISTICA (ZNT)

AMBITI DI TRASFORMAZIONE URBANISTICA

- [ATR (n)]** AMBITI DI TRASFORMAZIONE PREVALENTEMENTE RESIDENZIALI INSERITI NELLA PRECEDENTE PIANIFICAZIONE URBANISTICA
- [ATR (n)]** AMBITI DI TRASFORMAZIONE PREVALENTEMENTE RESIDENZIALI IN PREVISIONE
- [ATEC (n)]** AMBITI DI TRASFORMAZIONE PREVALENTEMENTE ECONOMICI INSERITI NELLA PRECEDENTE PIANIFICAZIONE URBANISTICA
- [ATEC (n)]** AMBITI DI TRASFORMAZIONE PREVALENTEMENTE ECONOMICI IN PREVISIONE
- [ATS (n)]** AMBITI DI TRASFORMAZIONE PREVALENTEMENTE PER SERVIZI INSERITI NELLA PRECEDENTE PIANIFICAZIONE URBANISTICA
- [ATS (n)]** AMBITI DI TRASFORMAZIONE PREVALENTEMENTE PER SERVIZI IN PREVISIONE
- [GSV]** ATTIVITÀ COMMERCIALI - GRANDI STRUTTURE DI VENDITA ESISTENTI E/O INSERITE NELLA PRECEDENTE PIANIFICAZIONE URBANISTICA
- [GSV3500]** ATTIVITÀ COMMERCIALI - GRANDI STRUTTURE DI VENDITA (Sup. da 2.500 mq a 3.500 mq) ESISTENTI E/O INSERITE NELLA PRECEDENTE PIANIFICAZIONE URBANISTICA

SISTEMA DEI SERVIZI

- [G G]** ATTREZZATURE ED IMPIANTI DI LIVELLO GENERALE
- [GS GS]** ATTREZZATURE ED IMPIANTI DI LIVELLO GENERALE PER LA SICUREZZA
- [M M]** ATTREZZATURE CULTURALI, ASSISTENZIALI, SOCIALI, SANITARIE E AMMINISTRATIVE
- [I I]** ATTREZZATURE E SERVIZI PER L'ISTRUZIONE
- [V V]** VERDE PUBBLICO
- [S S]** ATTREZZATURE E SERVIZI PER ATTIVITÀ SPORTIVE
- [P P]** SPAZI PER LA SOSTA
- [T T]** ATTREZZATURE TECNOLOGICHE
- [R R]** ATTREZZATURE RELIGIOSE E DI CULTO
- [C C]** STRUTTURE CIMITERIALI
- [PP PP]** SERVIZI ED ATTREZZATURE PRIVATE DI USO PUBBLICO

Comune di CURTATONE
 Provincia di MANTOVA

PIANO DI RECUPERO SITO IN LOCALITÀ LEVATA DENOMINATO "ZTR 651"

Il Committente: EDIL.LAMA COSTRUZIONI s.r.l. con sede in BORGIO VIRGILIO (MN) / COSTRUTTORI SOCIETÀ COOPERATIVA con sede in MANTOVA (MN) / UNICA VELA s.r.l. con sede in CURTATONE (MN)
 Il Progettista: Arch. Giorgio Gabrieli

Elaborato: **INQUADRAMENTO TERRITORIALE** Tavola **01**

I diritti di proprietà, diffusione e riproduzione di questo documento sono riservati in conformità alle leggi vigenti

6		Scala:	1:2000, 1:1
5		Data:	17/12/2021
4		File Name:	
3		Disegnatore:	
2		Controllo:	
1		Approvato:	

Studio di Architettura e Urbanistica **Giorgio Gabrieli - architetto**
 Via Aia Madama, 1 - 46035 OSTIGLIA (MN) - Tel. 0386 800192 - E-mail: studio@architettogabrieli.com