

**IL PROGETTISTA
E DIRETTORE DEI
LAVORI**

Ing. Giovanni Trombani

COMUNE DI CURTATONE

**Piazza Corte Spagnola 3
46010 Curtatone (MN)**

MODIFICHE E VARIAZIONI CONTRATTUALI

**Settembre
2020**

**Lavori di rifacimento del tappeto d'usura
di alcune strade comunali - 1° Lotto**

ELABORATI GRAFICI

Elab. M02

www.curtatone.it

**IL RESPONSABILE
(PER L'AMMINISTRAZIONE)**

FRAZIONE EREMO

Vie Francia - Belgio

 SUPERFICIE D'INTERVENTO

N.B. L'esatta ubicazione dei tratti oggetto d'intervento verrà stabilita e tracciata dal Direttore dei Lavori prima dell'inizio dei lavori, alla presenza dell'appaltatore.



FRAZIONE EREMO

Via Dante Alighieri

 SUPERFICIE D'INTERVENTO

N.B. L'esatta ubicazione dei tratti oggetto d'intervento verrà stabilita e tracciata dal Direttore dei Lavori prima dell'inizio dei lavori, alla presenza dell'appaltatore.

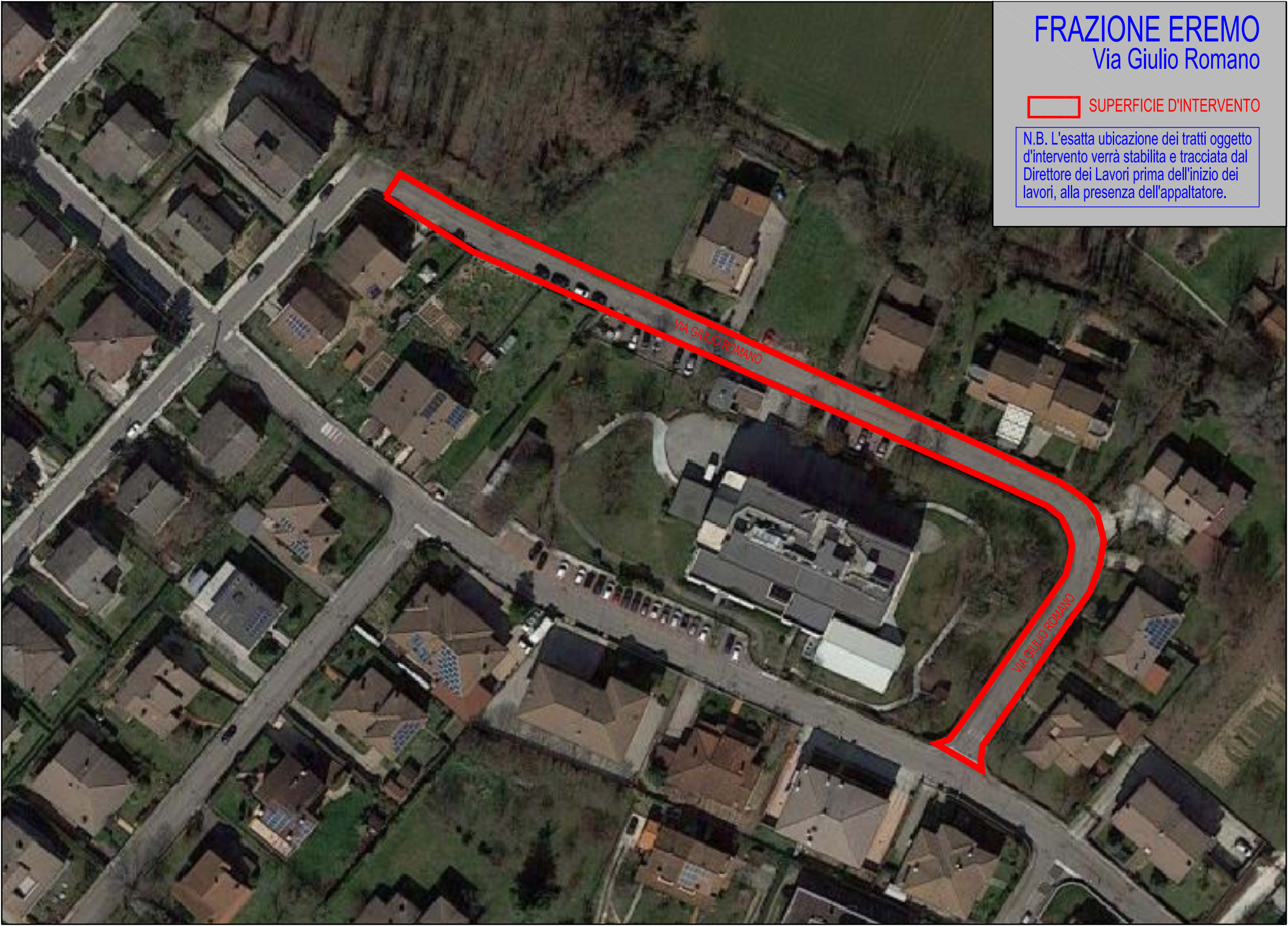


FRAZIONE EREMO

Via Giulio Romano

 SUPERFICIE D'INTERVENTO

N.B. L'esatta ubicazione dei tratti oggetto d'intervento verrà stabilita e tracciata dal Direttore dei Lavori prima dell'inizio dei lavori, alla presenza dell'appaltatore.



STRADE ESTERNE

Strada Santa

 SUPERFICIE D'INTERVENTO

N.B. L'esatta ubicazione dei tratti oggetto d'intervento verrà stabilita e tracciata dal Direttore dei Lavori prima dell'inizio dei lavori, alla presenza dell'appaltatore.

